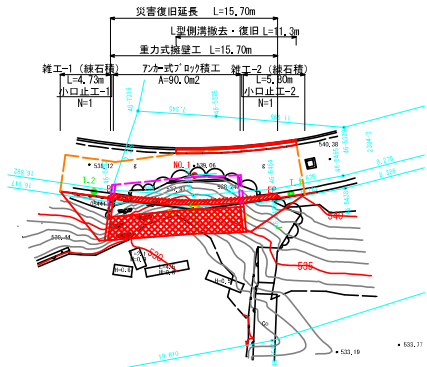


町道新子弓手原線災害復旧工事

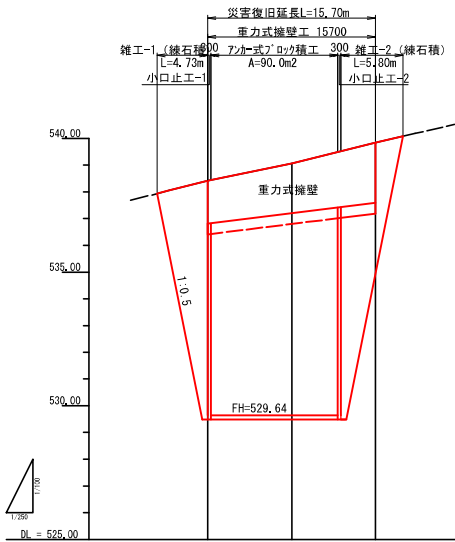
平面図 S=1:250



基準点座標リスト

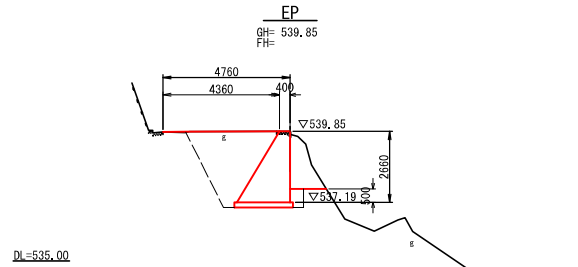
点名	X座標	Y座標	標高
T.1	100,000	100,000	540,000
T.2	117,653	106,258	538,290

縦断面図 V=1:100
H=1:250



勾配			
盛土			
切土			
計画高			
地盤高	538.41	539.07	539.85
追加距離	0.00	7.90	15.70
単距離	0.00	7.90	7.80
測点	BP	MC.1	EP

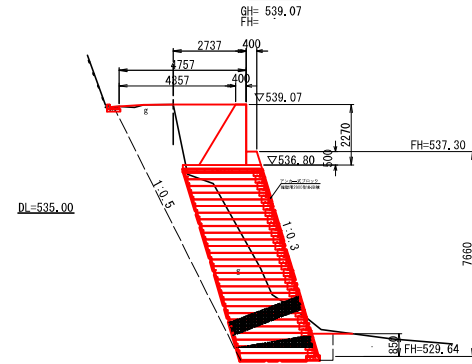
横断面図 S=1:100



種別	細別	単位	数量
掘削		m ²	8.5
床掘		m ²	2.2
埋戻	路床	m ²	-
	路体	m ²	5.0
撤去構造物工	Co取壊し	m ²	0.8

DL=535.00

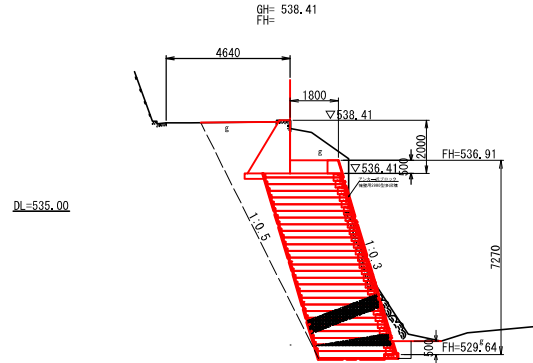
NO.1



種別	細別	単位	数量
掘削		m ²	20.0
床掘		m ²	3.7
埋戻	路床	m ²	-
	路体	m ²	12.7
撤去構造物工	Co取壊し	m ²	0.7

DL=535.00

BP



種別	細別	単位	数量
掘削		m ²	31.9
床掘		m ²	2.4
埋戻	路床	m ²	-
	路体	m ²	8.2
撤去構造物工	Co取壊し	m ²	0.4

DL=535.00

年度	令和5年度 道路災 第341-63号 (1工区)		
工事名	町道新子弓手原線災害復旧工事		
箇所	かつらぎ町花園新子		
事務所名	かつらぎ町役場 建設課		
調査	測量	設計	製図
平面図・縦断面図・横断面図		図番	1
縮尺	図示	面号	5

町道新子弓手原線災害復旧工事

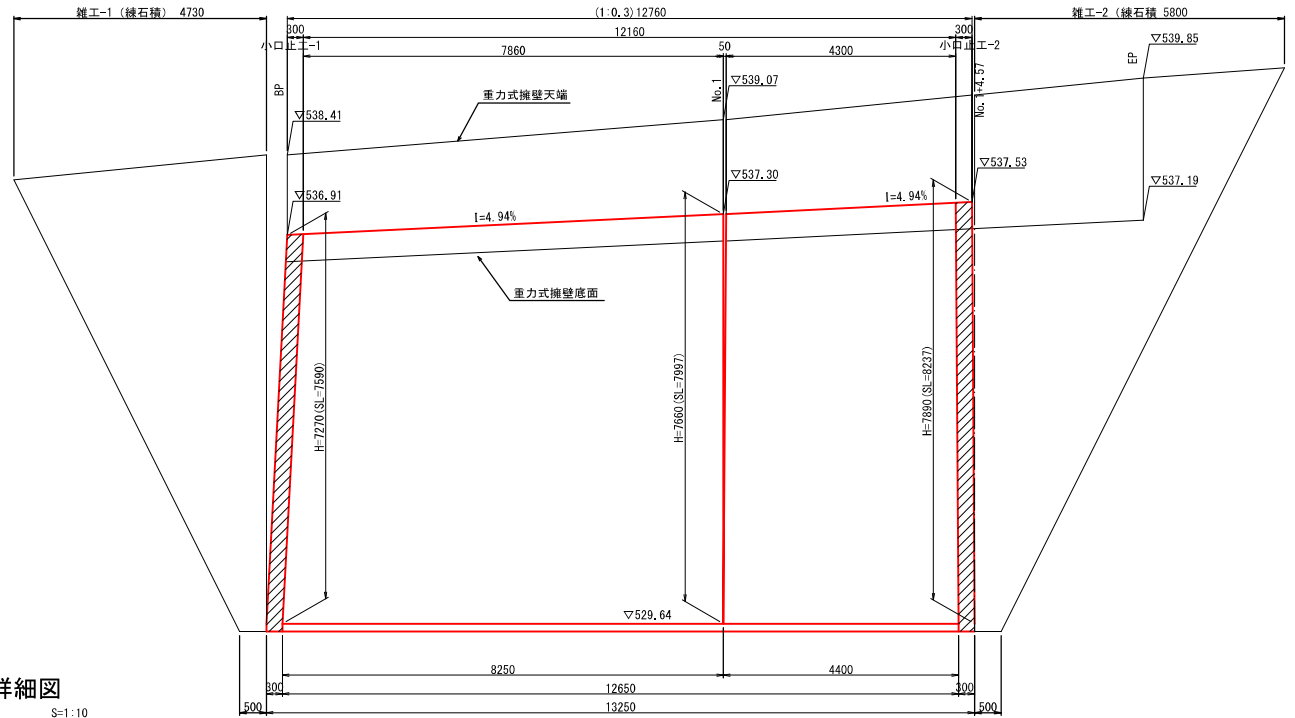
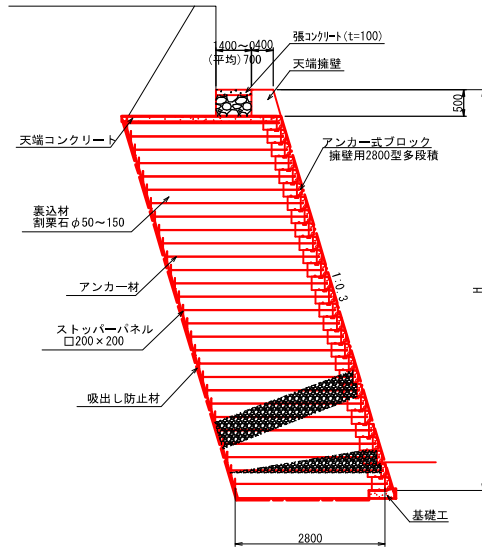
構造図(1)

アンカー式ブロック積工 展開図

S=1:50

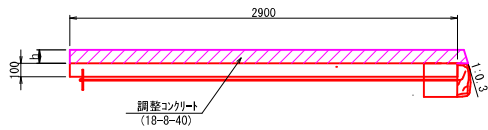
アンカー式ブロック積工

S=1:50



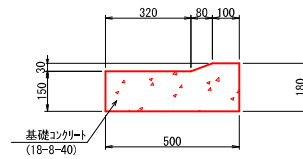
天端工詳細図

S=1:20



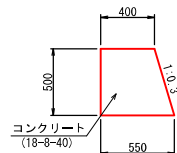
基礎工詳細図

S=1:10



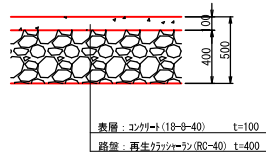
天端擁壁詳細図

S=1:20



張コンクリート詳細図

S=1:20



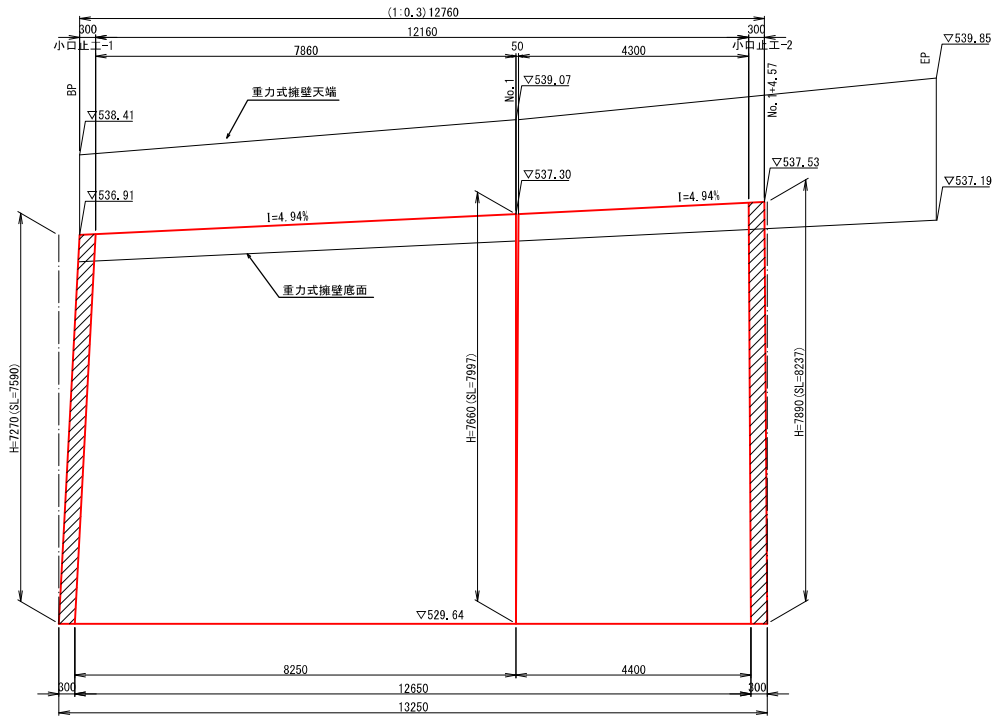
年度	令和5年度 道路災 第341-63号 (1工区)		
工事名	町道新子弓手原線災害復旧工事		
箇所	かつらぎ町花園新子		
事務所名	かつらぎ町役場 建設課		
調査	測量	設計	製図
構造図(1)		図番	2
縮尺	図示	面号	5

町道新子弓手原線災害復旧工事

構造図 (2)

アンカー式ブロック積工 割付図

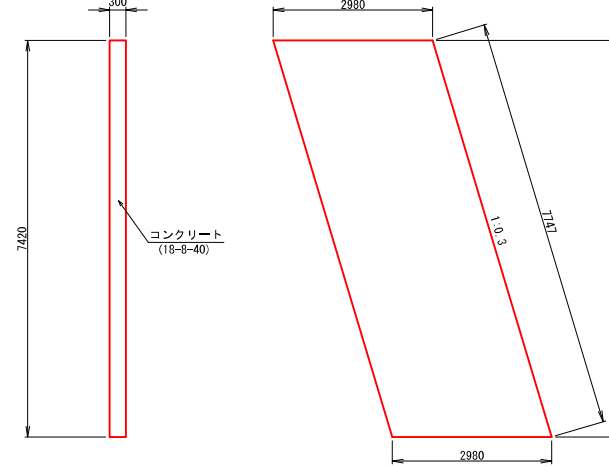
S=1:50



DL=525.00

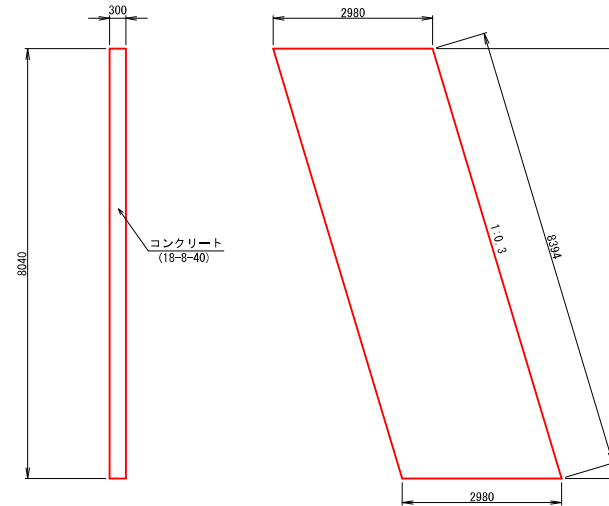
小口止工-1

S=1:50



小口止工-2

S=1:50

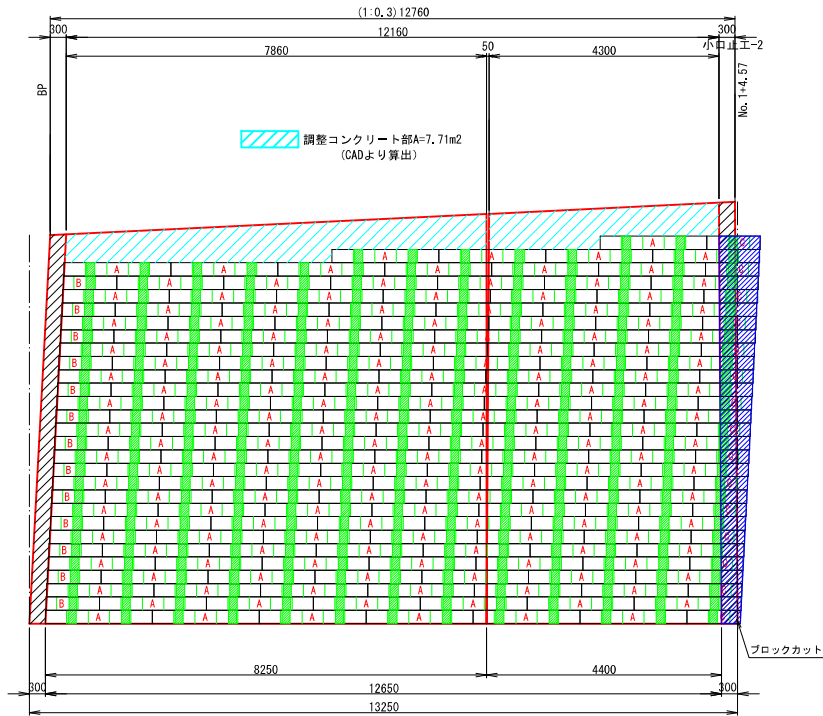


年度	令和5年度 道路災 第341-63号 (1工区)		
工事名	町道新子弓手原線災害復旧工事		
箇所	かつらぎ町花園新子		
事務所名	かつらぎ町役場 建設課		
調査	測量	設計	製図
構造図 (2)			図番 3
縮尺	図示	面号	5

町道新子弓手原線災害復旧工事 構造図(3)

アンカー式ブロック積工 割付図

S=1/50



製品数量表

	標準 A	左端部 B	右端部 C
アンカー式空積ブロック 2800型	167 個	13 個	15 個

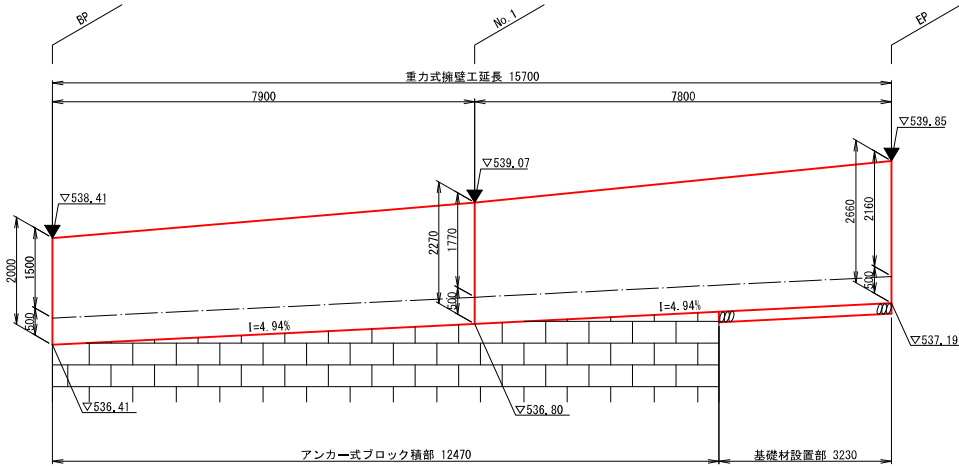
DL=525.00

年度	令和5年度 道路災 第341-63号 (1工区)		
工事名	町道新子弓手原線災害復旧工事		
箇所	かつらぎ町花園新子		
事務所名	かつらぎ町役場 建設課		
調査	測量	設計	製図
構造図(3)		図番	4
縮尺	図示	面号	5

町道新子弓手原線災害復旧工事

構造図(4)

重力式擁壁展開図 S=1:50

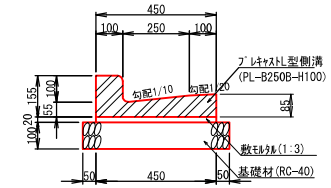


DL=523.00

※▼目地材設置箇所を示す。

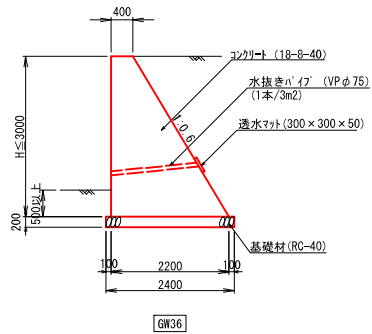
L型側溝

S=1:50



重力式擁壁工

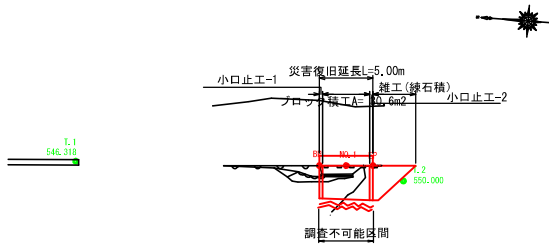
S=1:50



年度	令和5年度 道路災 第341-63号 (1工区)		
工事名	町道新子弓手原線災害復旧工事		
箇所	かつらぎ町花園新子		
事務所名	かつらぎ町役場 建設課		
調査	測量	設計	製図
構造図(4)		図番	5
縮尺	図示	面号	5

町道新子弓手原線災害復旧工事

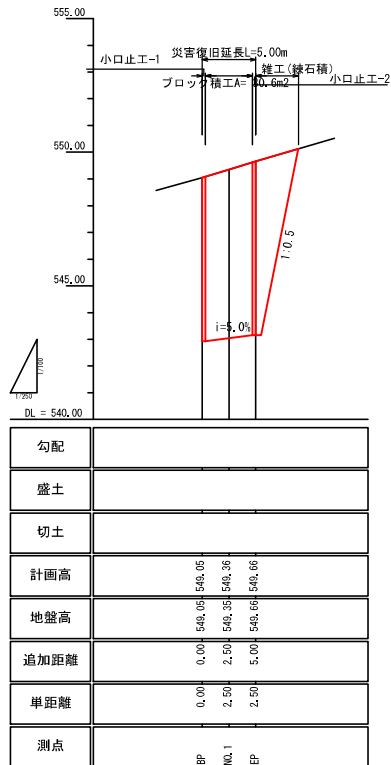
平面図 S=1:250



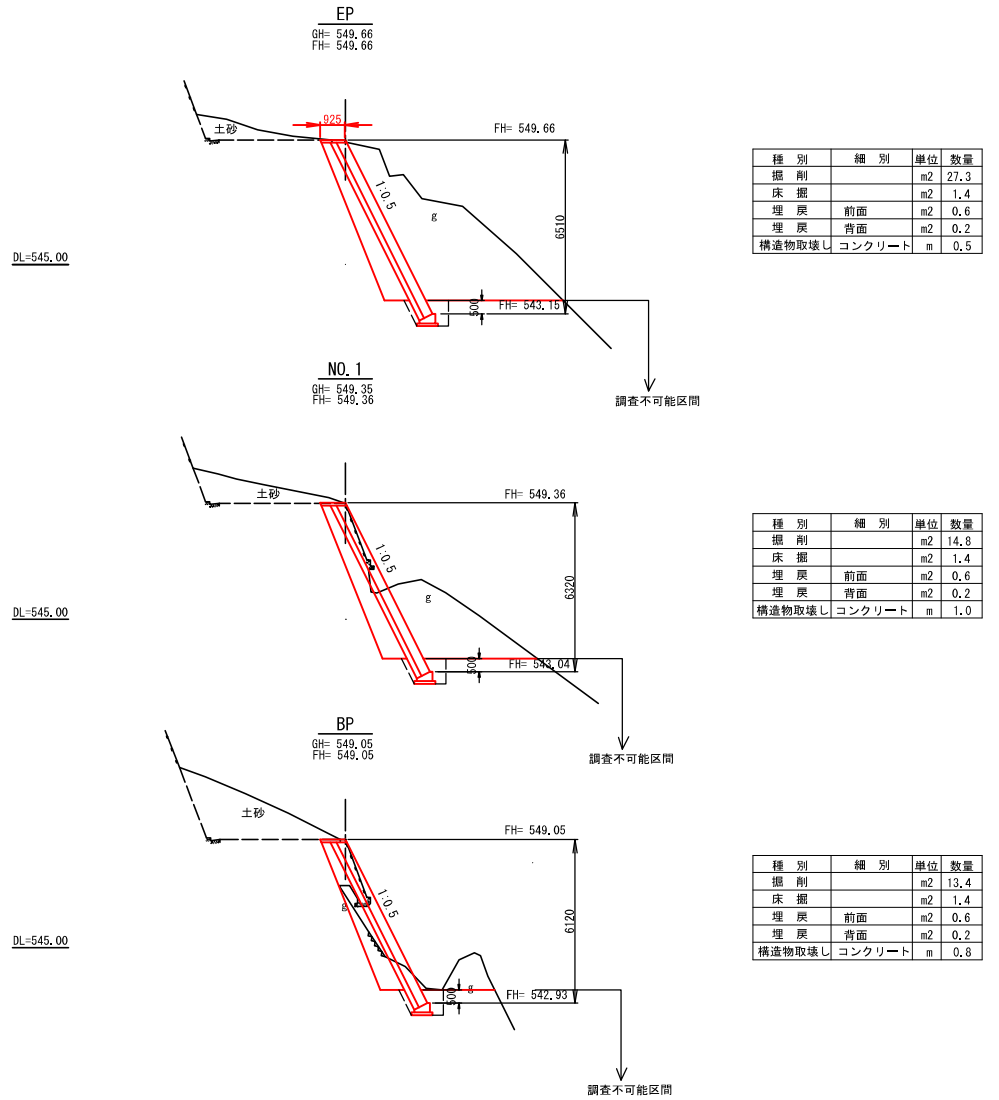
基準点座標リスト

点名	X座標	Y座標	標高
T ₁	130,703	99,463	546,318
T ₂	100,000	100,000	550,000

縦断面図 V=1:100
H=1:250



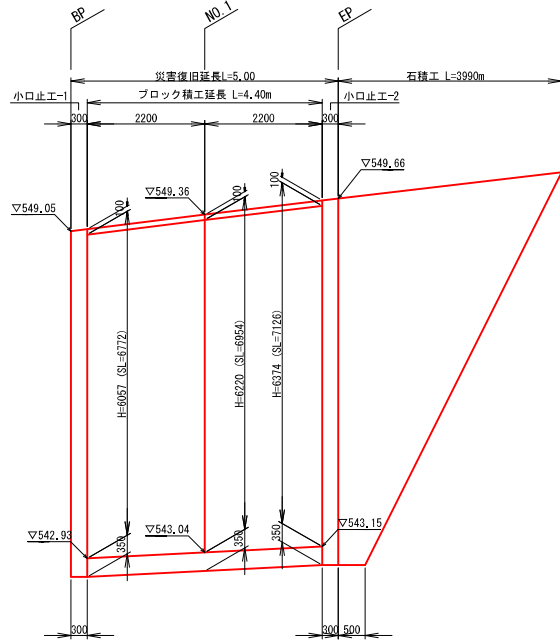
横断面図 S=1:100



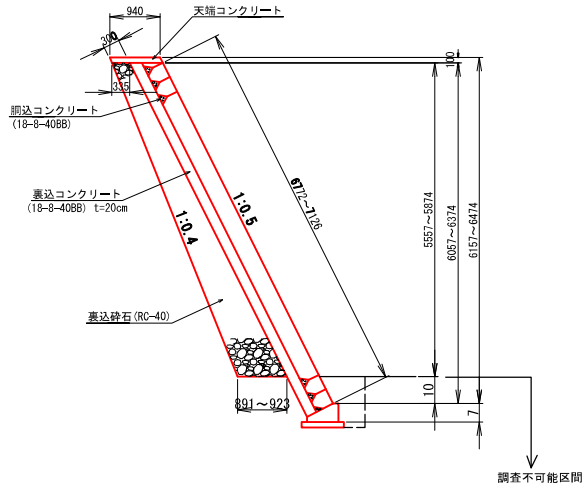
年度	令和5年度 道路災 第341-63号 (2工区)		
工事名	町道新子弓手原線災害復旧工事		
箇所	かつらぎ町花園新子		
事務所名	かつらぎ町役場 建設課		
調査	測量	設計	製図
平面図・横断面図・縦断面図	図番	1 / 2	
縮尺	図示	面号	2

町道新子弓手原線災害復旧工事

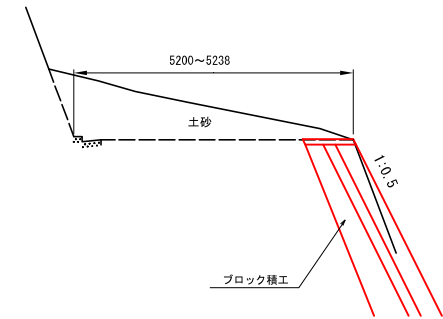
展開図 S=1:50



ブロック積工断面図 S=1:50

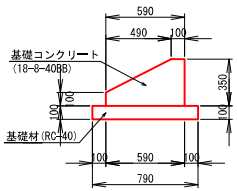


標準断面図 S=1:50

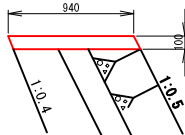


DL=543.00

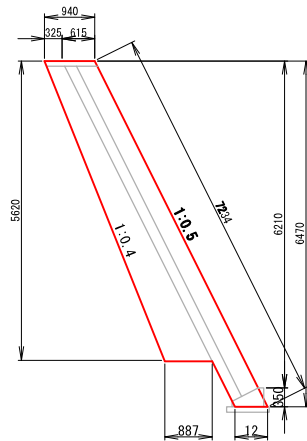
基礎工 S=1:20



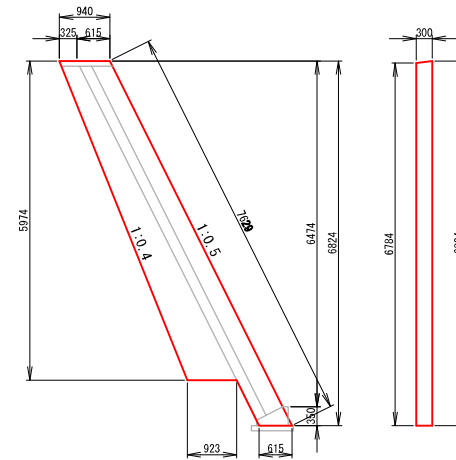
天端コンクリート S=1:20



小口止工-1断面図 S=1:50



小口止工-2断面図 S=1:50



年度	令和5年度 道路災 第341-63号 (2工区)		
工事名	町道新子弓手原線災害復旧工事		
箇所	かつらぎ町花園新子		
事務所名	かつらぎ町役場 建設課		
調査	測量	設計	製図
平面図・横断面・展開図・標準断面図	図番	2 / 2	
縮尺	図示	面号	2