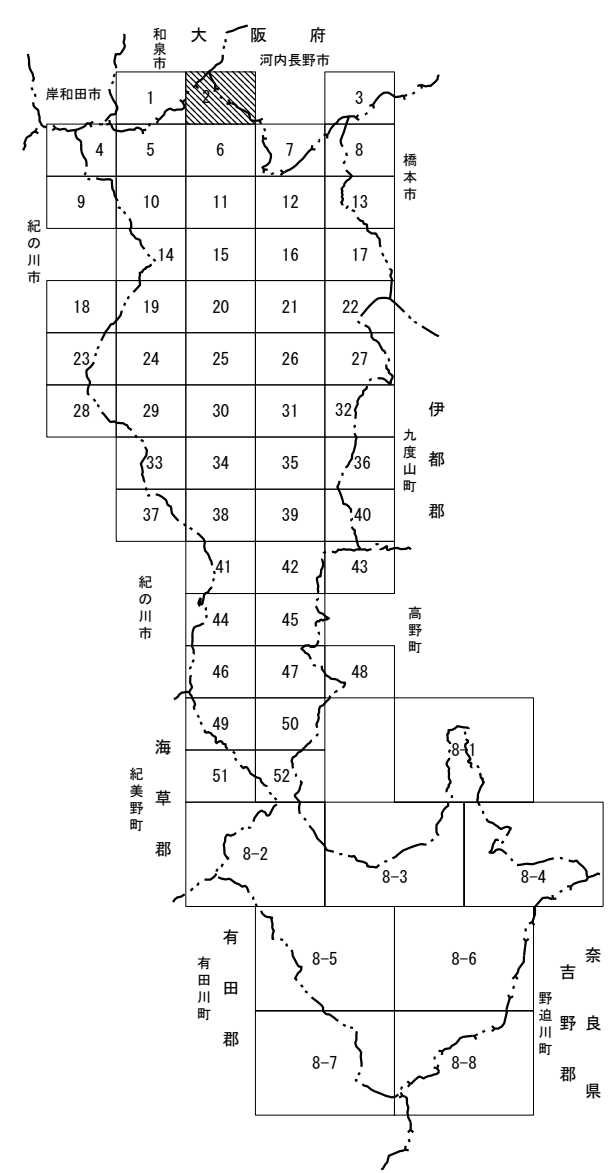






かつらぎ町全図(2)

1:2, 500  
52-2



記

	建 物	△ 37.2	三 角 点
	堅ろう建物	日 12.04	水 準 点
	無 壁 舍	⊙ 14.8	多角点及び樺石のある観測点
	堅ろう舞壁	△	電子基準点
		・ 25.6	樺石のない観測点
		・ 18.7	国による観測点

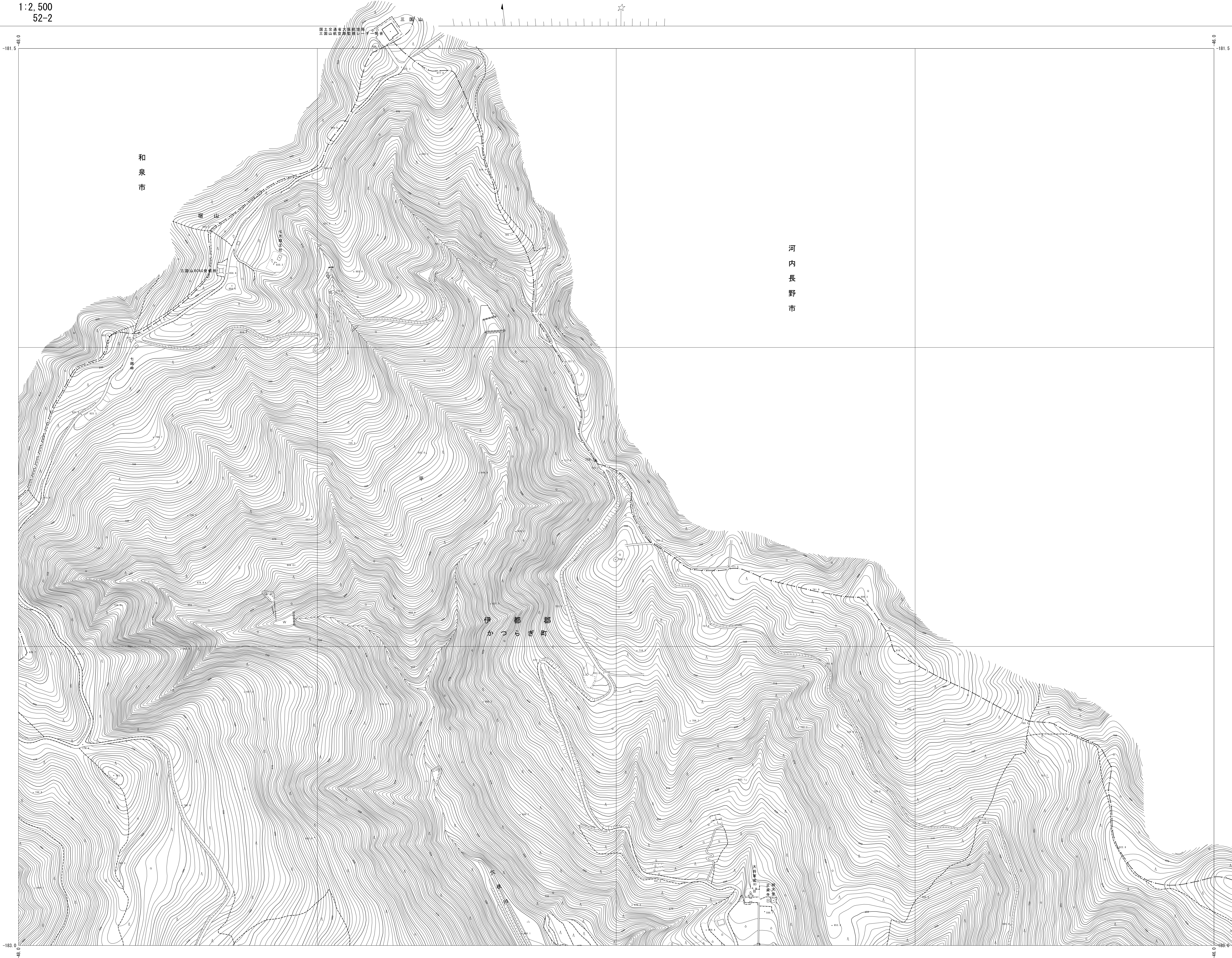
[illegible]

	国道・道		普通国道
	県道・道		特殊国道
	市道		高速道路
	橋を架かる道路		五反田線
	歩道・分岐路		国道及び道路の 主要部
	歩道・分岐路		歩道等の部
	歩道・分岐路		歩道等の部
	歩道・分岐路		歩道等の部
	歩道・分岐路		歩道等の部
	歩道・分岐路		歩道等の部
	歩道・分岐路		歩道等の部
	歩道・分岐路		歩道等の部
	歩道・分岐路		歩道等の部
	歩道・分岐路		歩道等の部
	歩道・分岐路		歩道等の部
	歩道・分岐路		歩道等の部
	歩道・分岐路		歩道等の部
	歩道・分岐路		歩道等の部
	歩道・分岐路		歩道等の部
	歩道・分岐路		歩道等の部
	歩道・分岐路		歩道等の部
	歩道・分岐路		歩道等の部
	歩道・分岐路		歩道等の部
	歩道・分岐路		歩道等の部
	歩道・分岐路		歩道等の部
	歩道・分岐路		歩道等の部
	歩道・分岐路		歩道等の部
	歩道・分岐路		歩道等の部
	歩道・分岐路		歩道等の部
	歩道・分岐路		歩道等の部
	歩道・分岐路		歩道等の部
	歩道・分岐路		歩道等の部
	歩道・分岐路		歩道等の部
	歩道・分岐路		歩道等の部
	歩道・分岐路		歩道等の部
	歩道・分岐路		歩道等の部
	歩道・分岐路		歩道等の部
	歩道・分岐路		歩道等の部
	歩道・分岐路		歩道等の部
	歩道・分岐路		歩道等の部
	歩道・分岐路		歩道等の部
	歩道・分岐路		歩道等の部
	歩道・分岐路		歩道等の部
	歩道・分岐路		歩道等の部
	歩道・分岐路		歩道等の部
	歩道・分岐路		歩道等の部
	歩道・分岐路		歩道等の部
	歩道・分岐路		歩道等の部
	歩道・分岐路		歩道等の部
	歩道・分岐路		歩道等の部
	歩道・分岐路		歩道等の部
	歩道・分岐路		歩道等の部
	歩道・分岐路		歩道等の部
	歩道・分岐路		歩道等の部
	歩道・分岐路		歩道等の部
	歩道・分岐路		歩道等の部
	歩道・分岐路		歩道等の部
	歩道・分岐路		歩道等の部
	歩道・分岐路		歩道等の部
	歩道・分岐路		歩道等の部
	歩道・分岐路		歩道等の部
	歩道・分岐路		歩道等の部
	歩道・分岐路		歩道等の部
	歩道・分岐路		歩道等の部
	歩道・分岐路		歩道等の部
	歩道・分岐路		歩道等の部
	歩道・分岐路		歩道等の部
	歩道・分岐路		歩道等の部
	歩道・分岐路		歩道等の部
	歩道・分岐路		歩道等の部
	歩道・分岐路		歩道等の部
	歩道・分岐路		歩道等の部
	歩道・分岐路		歩道等の部
	歩道・分岐路		歩道等の部
	歩道・分岐路		歩道等の部
	歩道・分岐路		歩道等の部
	歩道・分岐路		歩道等の部
	歩道・分岐路		歩道等の部
	歩道・分岐路		歩道等の部
	歩道・分岐路		歩道等の部
	歩道・分岐路		歩道等の部
	歩道・分岐路		歩道等の部
	歩道・分岐路		歩道等の部
	歩道・分岐路		歩道等の部
	歩道・分岐路		歩道等の部
	歩道・分岐路		歩道等の部
	歩道・分岐路		歩道等の部
	歩道・分岐路		歩道等の部
	歩道・分岐路		歩道等の部
	歩道・分岐路		歩道等の部
	歩道・分岐路		歩道等の部
	歩道・分岐路		歩道等の部
	歩道・分岐路		歩道等の部
	歩道・分岐路		歩道等の部
	歩道・分岐路		歩道等の部
	歩道・分岐路		歩道等の部
	歩道・分岐路		歩道等の部
	歩道・分岐路		歩道等の部
	歩道・分岐路		歩道等の部
	歩道・分岐路		歩道等の部
	歩道・分岐路		歩道等の部
	歩道・分岐路		歩道等の部
	歩道・分岐路		歩道等の部
	歩道・分岐路		歩道等の部
	歩道・分岐路		歩道等の部
	歩道・分岐路		歩道等の部
	歩道・分岐路		歩道等の部
	歩道・分岐路		歩道等の部
	歩道・分岐路		歩道等の部
	歩道・分岐路		歩道等の部
	歩道・分岐路		歩道等の部
	歩道・分岐路		歩道等の部
	歩道・分岐路		歩道等の部
	歩道・分岐路		歩道等の部
	歩道・分岐路		歩道等の部
	歩道・分岐路		歩道等の部
	歩道・分岐路		歩道等の部
	歩道・分岐路		歩道等の部
	歩道・分岐路		歩道等の部
	歩道・分岐路		歩道等の部
	歩道・分岐路		歩道等の部
	歩道・分岐路		歩道等の部
	歩道・分岐路		歩道等の部
	歩道・分岐路		歩道等の部
	歩道・分岐路		

日		田	○	その他の 原不草	山	貴地
日			○		山	
▽		畑	＝	芝地	山	はな地
▽			＝		山	
△	あま	とうけい	○	広原	森林	の地
△			○		山	
△	桑	畑	A A	針葉 森林	T T	やし科 樹林
△			A A		T T	
△	茶	畑	▽	竹林	山	湿地
△			▽		山	
△	栗園		▽	園庭		

[illegible]

座標系は平成14年国土交通省告示第9号の規定による第Ⅵ座標系  
投影は横メルカトル図法  
図郭に表示してある座標値はキロメートル単位  
方眼は0.5キロメートル間隔  
高さの基準は東京湾の平均海面  
等高線の間隔は2メートル  
平面直角座標値は世界測地系に対応



平成元年 5月調整  
平成22年 7月修正

1. 平成元年 3月撮影 RC10  
平成元年 4月図化 オートグラフィA10  
平成元年 4月現調
2. 平成21年 9月撮影 DNC  
平成21年11月座標変換  
平成22年 3月数値化  
平成22年 5月図化 DAT/EM  
平成22年 5月現調

1:2,500

この測量成果は、国土地理院長の承認及び助言を得て、  
同院所管の測量標及び測量成果を使用して得たものである。

(承認番号) 平元、近公第 5 号  
(承認番号) 平21 近公 第108号

計画機関 かつらぎ町  
作業機関 株式会社 南紀航測センター

52-2