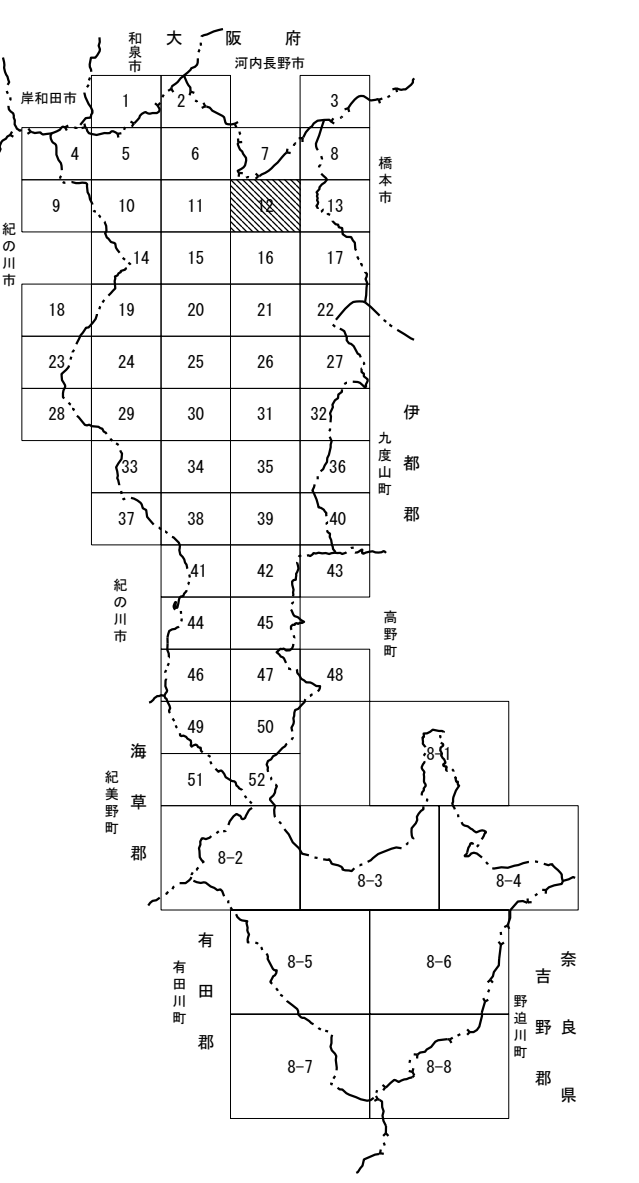
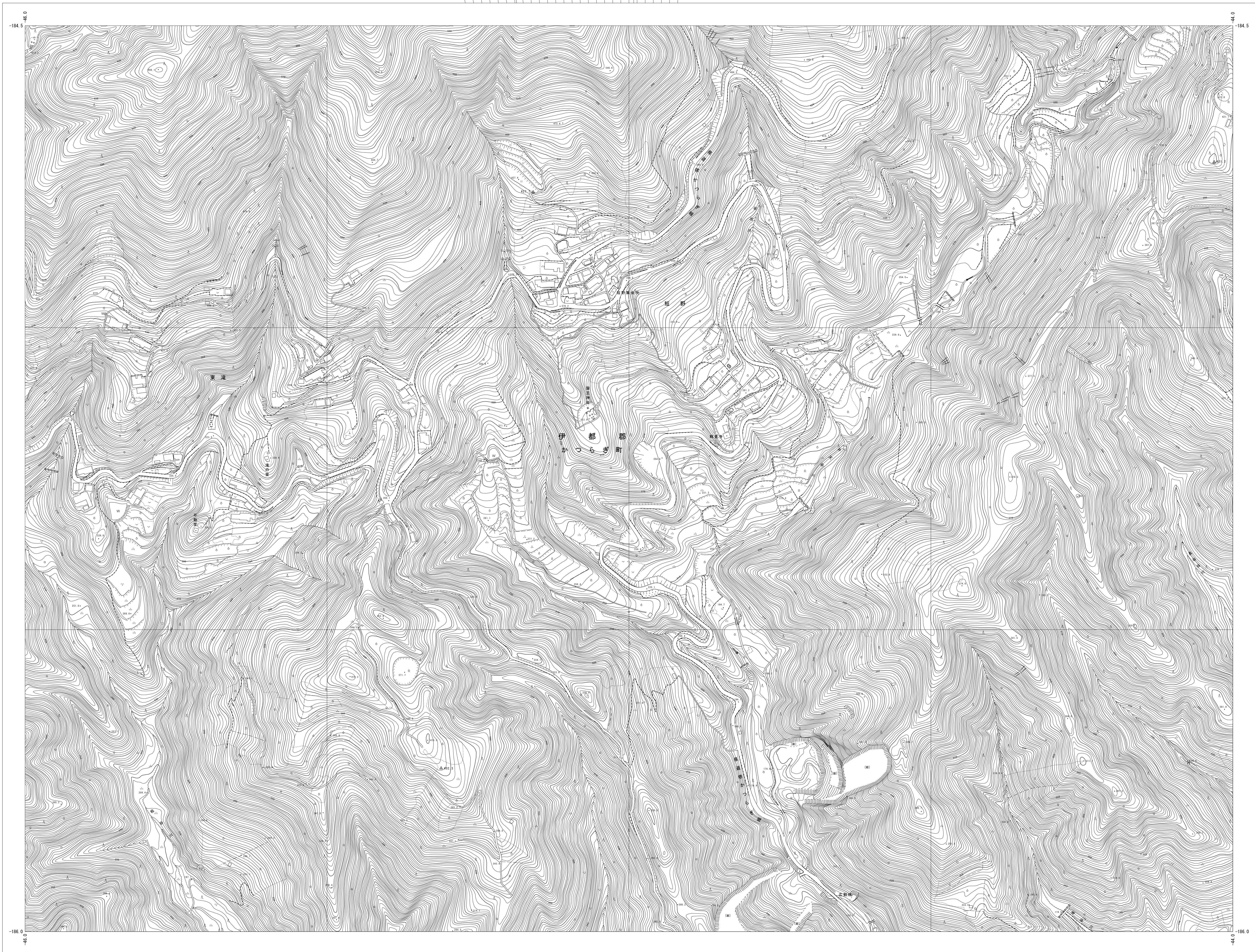






A horizontal number line with 21 vertical tick marks. The 11th tick mark from the left has an arrow pointing upwards. The 16th tick mark from the left has a star above it.

1:2, 500
52-12



记号

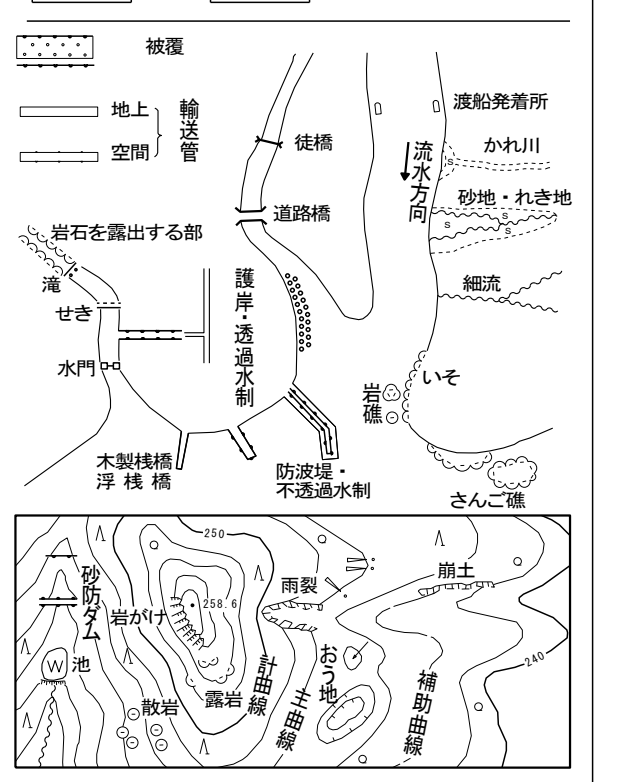
	建 物	△ 37.2	三 角 点
	堅 ろ う 建 物	田 12.04	水 準 点
	無 壁 舎	◎ 14.8	多角点及び傾点 のある図取点
	堅 ろ う 無 壁	△ 25.6	電子基準点 の無い 標 高
		・ 10.7	図 化 測 定 による標高

門	神	社	門
十	寺	二	門
六	キリスト教金	一	鳥居
文	学校	二	居
X	病院	口	壕
Y	交差、結着部	レ	海岸、方角
◎	郵便局	レ	橋
◎	郵便	上	記念碑
◎	工場	レ	立
◇	電所	レ	立
◇	庫	立	樹
◇	火薬	立	機
◇	建築設計事務所	レ	機
○	出所	田	水田
○	官公署	○	煙台
△	裁判所	今	ク
△	診療所	レ	路傍
△	警察署	レ	路
△	森林管理署	▽	ハミル
△	公営・公設	レ	溝
△	銀行	レ	温泉・鉱泉
△	職業安定所	レ	材料置場
△	保健所	レ	石
△	出張所	レ	役
△	消防団、保安團	レ	い
△	ガソリンスタンド	レ	か
◎	駐車場	レ	き

	真直道路		普通軌道
	庭園道路		貨物列車
	歩道		プラットホーム 及び路線橋
	建設中の道路		道路及び道路 の境界
	歩道・分離帯		主要幹線の部
	陸奥道等の對		埋管及び 安全地帯
	並木		区域境
	切取部・掘込部		境界線
	土境・土層		耕地界

	都・府・県界		市・町・特別区界
	北海道の境界		市界
	北海道的支庁界		町界
			支庁界

日	田	○	その他の 樹木	山	荒 地
日				山	
▽	畑	＝	芝 地	▽	はれ地
▽				▽	
▽	さき	う	瓜 菜	▽	し の 地
▽	き	○	瓜 菜	▽	
▽	桑	ハ	針 葉 林	▽	やし 針 林
▽		ハ	針 葉 林	▽	
△	茶 畑	△	竹 林	△	湿 地
△		△		△	
○	栗 梨 園	○	庭 園		
○		○			



座標系は平成14年国土交通省告示第9号の規定による第Ⅵ座標系
投影は横メルカトル図法
図形に表示してある座標値はキロメートル単位
と尺は0.5キロメートル間隔
高さの基準は東京湾の平均海面
等高線の間隔は2メートル
平面直角座標値は世界測地系に対応

平成元年 5月調整
平成22年 7月修正

1. 平成元年 3月撮影 RC10
平成元年 4月図化 オートグラフA10
平成元年 4月現調
2. 平成21年 9月撮影 DMC
平成21年11月座標変換
平成22年 3月数値化
平成22年 5月図化 DAT/EM
平成22年 5月現調

1:2,500

この測量成果は、国土地理院長の承認及び助言を得て、
同院所管の測量標及び測量成果を使用して得たものである。

(承認番号) 平元. 近公第 5 号
(承認番号) 平21 近公 第108号

計画機関 かつらぎ町
作業機関 株式会社 南紀航測センター

52-12