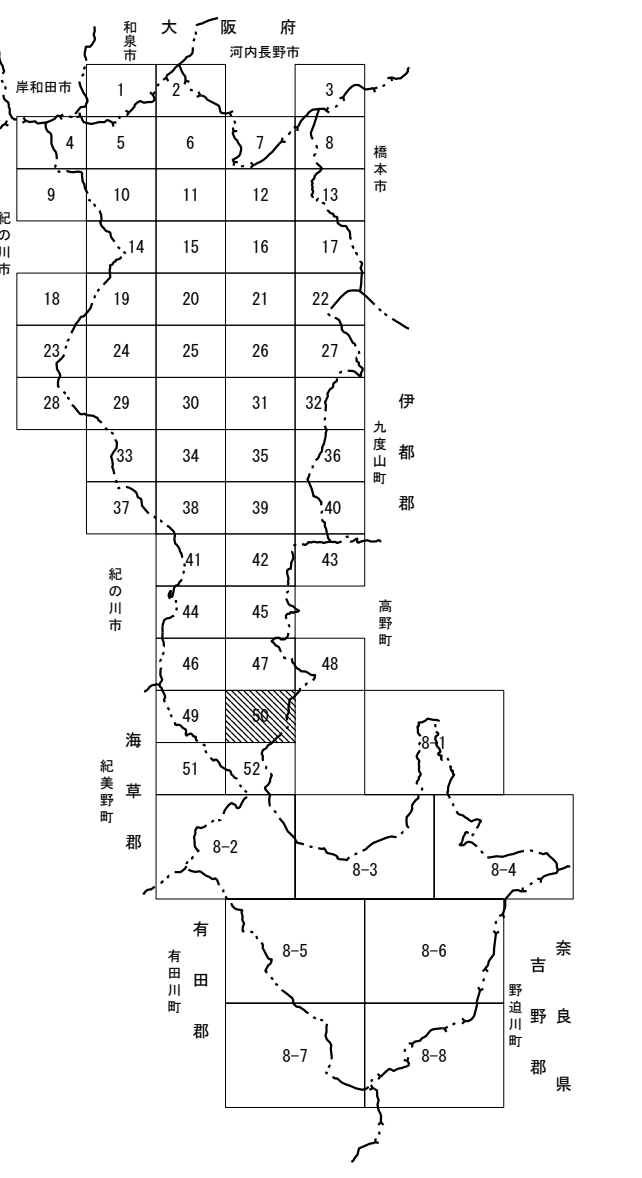
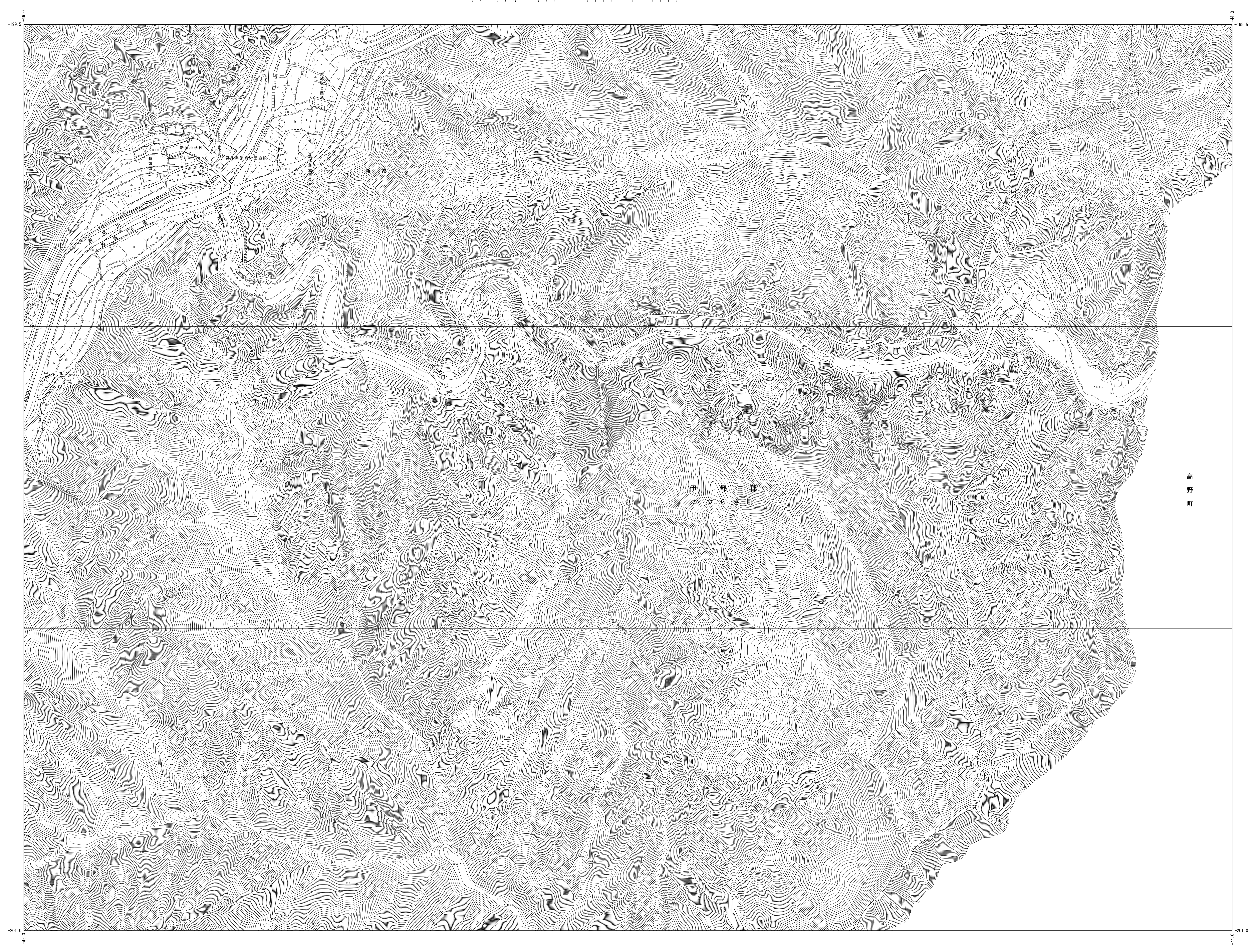




1:2, 500  
52-50



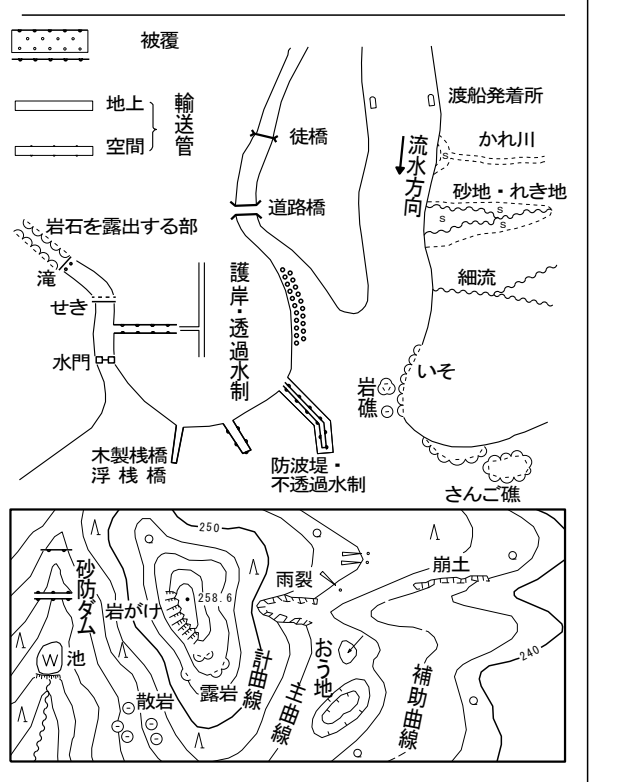
記 号

	建 物	△ 37.2	三 角 点
	堅ろう建物	□ 12.04	水 準 点
	無 壁 舍	◎ 14.8	多角点及び標石のある図根点
	堅ろう無壁	△	電子基準点
		・ 25.6	標石のない観測点
		・ 10.7	図化機測定による観測点

戸	神 社	門	門
口	寺	鳥 居	鳥 居
十	キリスト教系	鳥 居	鳥 居
文	学 校	口	居 所
字	南 校	口	電 車
マ	交 通・駐在所	口	道 路・ガス分
メ	消 防	+	う 井
◎	郵便 局	上	基 礎
◎	工 場	上	設 立 碑
◎	電 気 所	上	立 像
◎	倉 庫	上	作 品
大	火 災 庫	上	電 力 所
大	国境水泳センター	上	位 燃 料
○	出 発 所 等	田	火 災 所
○	官 公 館	○	タ ン ク
△	販 売 所	○	煙 台
△	公 民 館	○	電 報 局
△	給 養 所	▽	ト ン ネ ル・橋
△	森 林 環 境	△	口
△	公 衆 館・公 民 館	△	噴 火 口・噴 火 口
△	行	△	温 泉・鉱 泉
△	職 業 実 習	△	材 料 置 場
△	所 属 所	△	石
△	協 同 組 合	△	役 所
△	い ぬ い	△	か
△	ガソリンスタンド	△	倉
◎	駐 車 場		

	真直 道路		普通 街道
	庭園 路		特 道
	徒 歩 道		ブラス・ホーム 及び 肉焼 焼
	建設中の道路		及び 道路 路
	歩 道・自転車		歩 道 及び 歩 道
	橋 梁 歩 道 道		安 全 地 帯
	木 道		電 線
	取 扱 部・運 送 部		区 域 界
	道 府・市 界		地 界
	道 府・市 界		地 界
	道 府・市 界		地 界
	道 府・市 界		地 界
	道 府・市 界		地 界
	道 府・市 界		地 界
	道 府・市 界		地 界
	道 府・市 界		地 界
	道 府・市 界		地 界
	道 府・市 界		地 界
	道 府・市 界		地 界
	道 府・市 界		地 界
	道 府・市 界		地 界
	道 府・市 界		地 界
	道 府・市 界		地 界
	道 府・市 界		地 界
	道 府・市 界		地 界
	道 府・市 界		地 界
	道 府・市 界		地 界
	道 府・市 界		地 界
	道 府・市 界		地 界
	道 府・市 界		地 界
	道 府・市 界		地 界
	道 府・市 界		地 界
	道 府・市 界		地 界
	道 府・市 界		地 界
	道 府・市 界		地 界
	道 府・市 界		地 界
	道 府・市 界		地 界
	道 府・市 界		地 界
	道 府・市 界		地 界
	道 府・市 界		地 界
	道 府・市 界		地 界
	道 府・市 界		地 界
	道 府・市 界		地 界
	道 府・市 界		地 界
	道 府・市 界		地 界
	道 府・市 界		地 界
	道 府・市 界		地 界
	道 府・市 界		地 界
	道 府・市 界		地 界
	道 府・市 界		地 界
	道 府・市 界		地 界
	道 府・市 界		地 界
	道 府・市 界		地 界
	道 府・市 界		地 界
	道 府・市 界		地 界
	道 府・市 界		地 界
	道 府・市 界		地 界
	道 府・市 界		地 界
	道 府・市 界		地 界
	道 府・市 界		地 界
	道 府・市 界		地 界
	道 府・市 界		地 界
	道 府・市 界		地 界
	道 府・市 界		地 界
	道 府・市 界		地 界
	道 府・市 界		地 界
	道 府・市 界		地 界
	道 府・市 界		地 界
	道 府・市 界		地 界
	道 府・市 界		地 界
	道 府・市 界		地 界
	道 府・市 界		地 界
	道 府・市 界		地 界
	道 府・市 界		地 界
	道 府・市 界		地 界
	道 府・市 界		地 界
	道 府・市 界		地 界
	道 府・市 界		地 界
	道 府・市 界		地 界
	道 府・市 界		地 界
	道 府・市 界		地 界
	道 府・市 界		地 界
	道 府・市 界		地 界
	道 府・市 界		地 界
	道 府・市 界		地 界
	道 府・市 界		地 界
	道 府・市 界		地 界
	道 府・市 界		地 界
	道 府・市 界		地 界
	道 府・市 界		地 界
	道 府・市 界		地 界
	道 府・市 界		地 界
	道 府・市 界		地 界
	道 府・市 界		地 界
	道 府・市 界		地 界
	道 府・市 界		地 界
	道 府・市 界		地 界
	道 府・市 界		地 界
	道 府・市 界		地 界
	道 府・市 界		地 界
	道 府・市 界		地 界
	道 府・市 界		地 界
	道 府・市 界		地 界
	道 府・市 界		地 界
	道 府・市 界		地 界
	道 府・市 界		地 界
	道 府・市 界		地 界
	道 府・市 界		地 界
	道 府・市 界		地 界
	道 府・市 界		地 界
	道 府・市 界		地 界
	道 府・市 界		地 界
	道 府・市 界		地 界
	道 府・市 界		地 界
	道 府・市 界		地 界
	道 府・市 界		地 界
	道 府・市 界		地 界
	道 府・市 界		地 界
	道 府・市 界		地 界
	道 府・市 界		地 界
	道 府・市 界		地 界
	道 府・市 界		地 界
	道 府・市 界		地 界
	道 府・市 界		地 界
	道 府・市 界		地 界
	道 府・市 界		地 界
	道 府・市 界		地 界
	道 府・市 界		地 界
	道 府・市 界		地 界
	道 府・市 界		地 界
	道 府・市 界		地 界
	道 府・市 界		地 界
	道 府・市 界		地 界
	道 府・市 界		地 界
	道 府・市 界		地 界
	道 府・市 界		地 界
	道 府・市 界		地 界
	道 府・市 界		地 界
	道 府・市 界		地 界
	道 府・市 界		地 界
	道 府・市 界		地 界
	道 府・市 界		地 界
	道 府・市 界		地 界
	道 府・市 界		地 界
	道 府・市 界		地 界
	道 府・市 界		地 界
	道 府・市 界		地 界
	道 府・市 界		地 界
	道 府・市 界		地 界
	道 府・市 界		地 界
	道 府・市 界		

	田		その地の 樹木を 伐る	山	荒地
			芝地	山	はいせ地
	土手 さきうへ		広樹 並森		しの地
	桑畑		針樹 並森		やしと 松樹
	茶畑		竹林		湿地
	果樹園		圃場		



座標系は平成14年国土交通省告示第9号の規定による第Ⅵ座標系  
 変形は横メルカトル図法  
 国郡に表示してある座標値はキロメートル単位  
 眼は0.5キロメートル間隔  
 高さの基準は東京湾の平均海面  
 等高線の間隔は2メートル  
 平面直角座標値は世界測地系に対応

平成元年 5月調整  
平成22年 7月修正

1. 平成元年 3月撮影 RC10  
平成元年 4月図化 オートグラフィA10  
平成元年 4月現調  
2. 平成21年 9月撮影 DMC  
平成21年11月座標変換  
平成22年 3月数値化  
平成22年 5月図化 DAT/EM  
平成22年 5月現調

1:2,500

この測量成果は、国土地理院長の承認及び助言を得て、  
同院所管の測量標及び測量成果を使用して得たものである。

(承認番号) 平元 近公 第 5 号  
(承認番号) 平10 近公 第279号  
(承認番号) 平21 近公 第108号

計画機関 か つ ら ぎ 町  
作業機関 株式会社 南紀航測センター

52-50