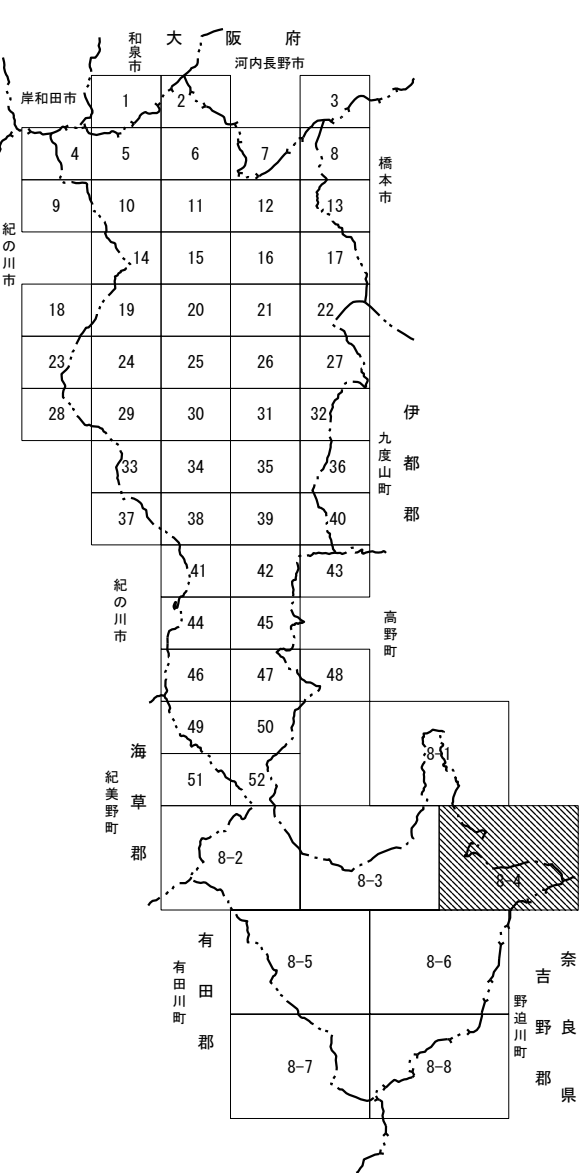
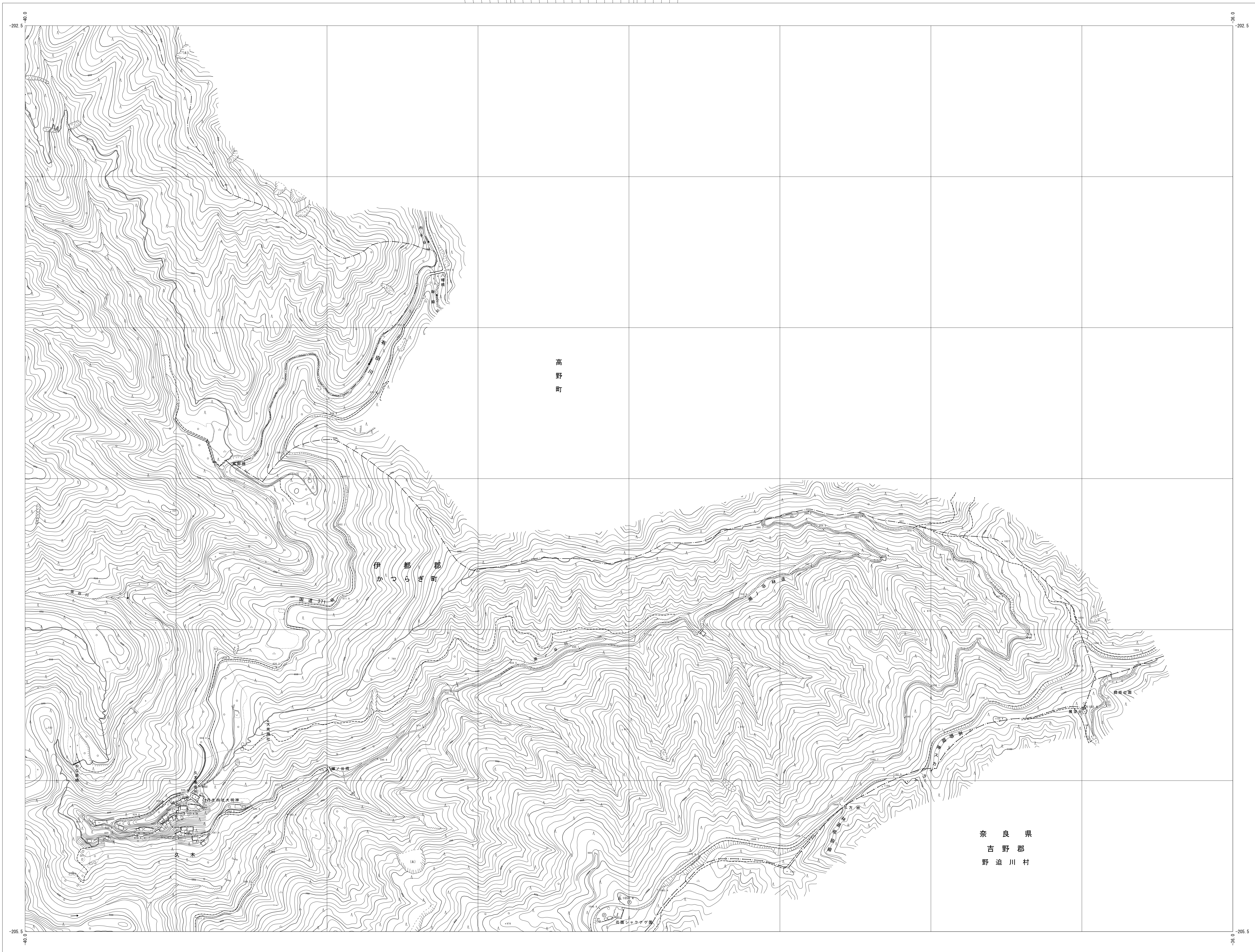


1:5,000
8-4



記 号

	建 物	△ 37.2	三 角 点
	堅ろう建物	□ 12.04	水 準 点
	無 壁 舍	◎ 14.8	多角点及び鑽石のある図版点
	堅ろう無壁	▲	電子基準点
		・ 25.6	鑽石のない標高点
		・ 18.7	図化機測定による水準点

[illegible]

	真直道路		普通街道
	自動車専用道		特別街道
	バイパス		水路
	徒歩歩道		バス専用道 及び路線バス
	建設中の道路		橋及び道路の高架部
	歩道・分離帯		寄附者の停留所
	通行禁止の封鎖		安全地帯等
	工事用木		区域境界線
	切取部・掘土部		県界線
	土堤・土留		耕地境界線
	町・村、特別区		
	市界線		町界線
	北隣の村界		南隣の村界

日	田	◇	その他の 樹木	山	荒 地
日				山	
▽	畑	≡	芝 地	山	はれ地
▽	さとう とう畑	○	瓜畑	山	し の 地
▽	桑 畑	人	針 葉 樹 林	山	やし 樹 林
△	茶 畑	人	竹 林	山	湿 地
◇	果樹園	∪	園 庭		

[illegible]

座標系は平成14年国土交通省告示第9号の規定による第Ⅵ座標系
投影は横メルカトル図法
図郭に表示してある座標値はキロメートル単位
方眼は0.5キロメートル間隔
高さの基準は東京湾の平均海面
等高線の間隔は10(2)メートル
平面直角座標値は世界測地系に対応

昭和45年 月測図
平成22年 7月修正

1. 昭和43年 月撮影
昭和45年 月測図（森林基本図）
2. 平成7年 2月複製（林第1号 複製承認）
3. 平成21年 9月撮影 DMC
平成21年11月座標変換
平成22年 3月数値化
平成22年 5月図化 図化名人
平成22年 5月現調

1:5,000

この測量成果は、国土地理院長の承認及び助言を得て、
同院所管の測量標及び測量成果を使用して得たものである。
(承認番号) 平21 近公 第108号

計画機関 か つ ら ぎ 町
作業機関 株式会社 南紀航測センター

8-4