

# ご利用にあたっての Q&A



令和8年  
4月1日(水)から

**本格運行  
します!**

「かつらぎ」とは

- 👉 決まった路線や時刻表はありません
- 👉 複数の利用者が乗り合って利用します
- 👉 5人乗りの乗用車でほぼドアツードアの運行
- 👉 事前の登録と予約が必要です



Q1

誰でも利用することができますか？

かつらぎはどなたでもご利用いただけます。ただし、事前に WEB または用紙での利用登録が必要です。申込用紙はかつらぎ町のホームページからのダウンロードも可能です。またお一人で乗降可能な方が対象となっています。手押し車などの大きな荷物がある場合は、電話予約の際にご相談ください。

Q2

車はどこまで迎えに来ますか？

通常、ご自宅付近までお迎えに伺いますが、積雪や周辺道路の状況により、安全に車両が進入できない場合は、ご自宅近くの車両が通行可能な場所で乗降いただくことがあります。

なお、乗降は原則として公道上でお願いいたします。

Q3

何時頃、自宅に迎えに来てもらえますか？

予約されている人数によって自宅へのお迎え時間が変わります。おおよその時間はご予約の際にお伝えします。

Q4

目的地には何時頃に到着しますか？

目的地に直行する一般のタクシーとは異なり、複数の方との乗り合いになります。時間には余裕を持ってご利用ください。(予約状況によってはお待ちいただく場合もあります)

Q5

タクシーのようにいつでもどこでも行けますか？

原則として複数のお客様と1台に乗り合わせて運行するため、タクシーのように好きな時刻にお迎えに行くことができません。また、町外など運行エリア外に行くことはできません。

Q6

荷物を運ぶのは手伝ってもらえますか？

申し訳ありませんが、荷物の持ち運びについては、ドライバーがお手伝いできません。安全運行のため、ご自身での持ち運びにご協力をお願いいたします。ドライバーのお手伝いが必要な場合は、一般のタクシーをご利用ください。

Q7

事前に予約をしましたが、当日変更できますか？

変更やキャンセルの場合は必ず、乗車予定の1時間前までに予約センターにご連絡ください。その他、やむを得ず当日キャンセルする場合はご相談ください。

運行日時

平日のみ(土日祝、12/31～1/3は運休)  
8時～19時30分(最終乗車)まで

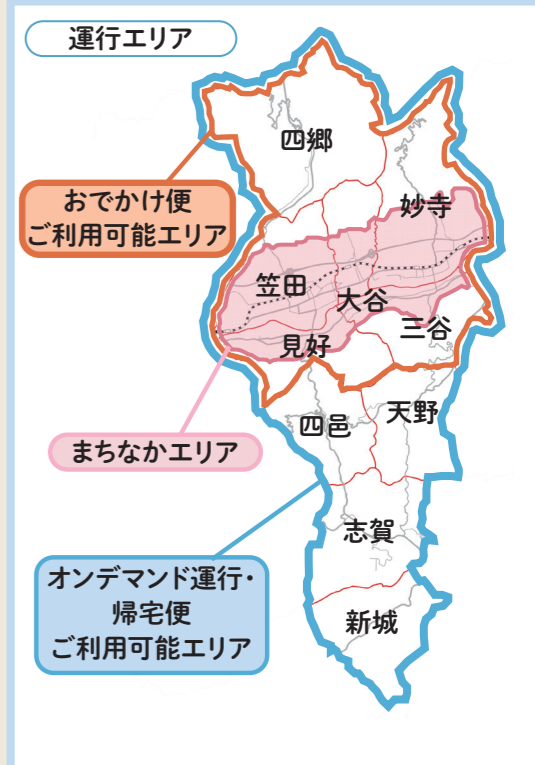
運行エリア

町内全域(花園エリアを除く)

運行内容

まちなかポイントとは、まちなかエリア内にある乗降ポイントのことです

おでかけ便	オンデマンド運行	帰宅便
8:00～8:40	9:00～17:30	17:30～19:30 (最終乗車)
<p>自宅 → まちなかポイント</p>	<p>自宅 → まちなかポイント 自宅 → 自宅エリア内の目的地 ※電話予約のみ</p>	<p>まちなかポイント → 自宅</p>
天野・四邑・志賀・新城エリアは運行しません。	自宅からのおでかけにも自宅への帰宅にもご利用いただけます。自宅エリア内の目的地への移動にも対応します。	まちなかポイントから自宅への帰宅にご利用できます。



⚠️ おでかけ便・帰宅便をスマホから予約をされる方は、予約する便を選んでから時間設定をしてください。

運賃 (6歳未満は無料・小学生以下は半額)

1回の乗車 600円

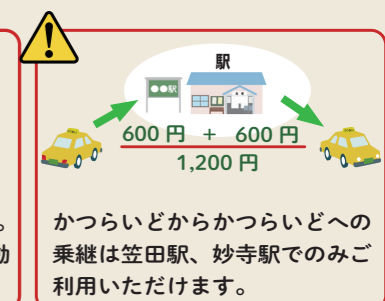
または、

乗り放題 月額 3,000円

支払いは降車時に運転手へ



⚠️ 定額乗り放題は月初からお得!!  
月初から利用しても  
月途中からでも月末までが期限となりますのでご注意ください



ご利用の2週間前から60分前までご予約いただけます。

スマートフォンやWebをご利用の方は、右の二次元コードを読み取るか、かつらぎ町公式LINEからご予約いただけます。

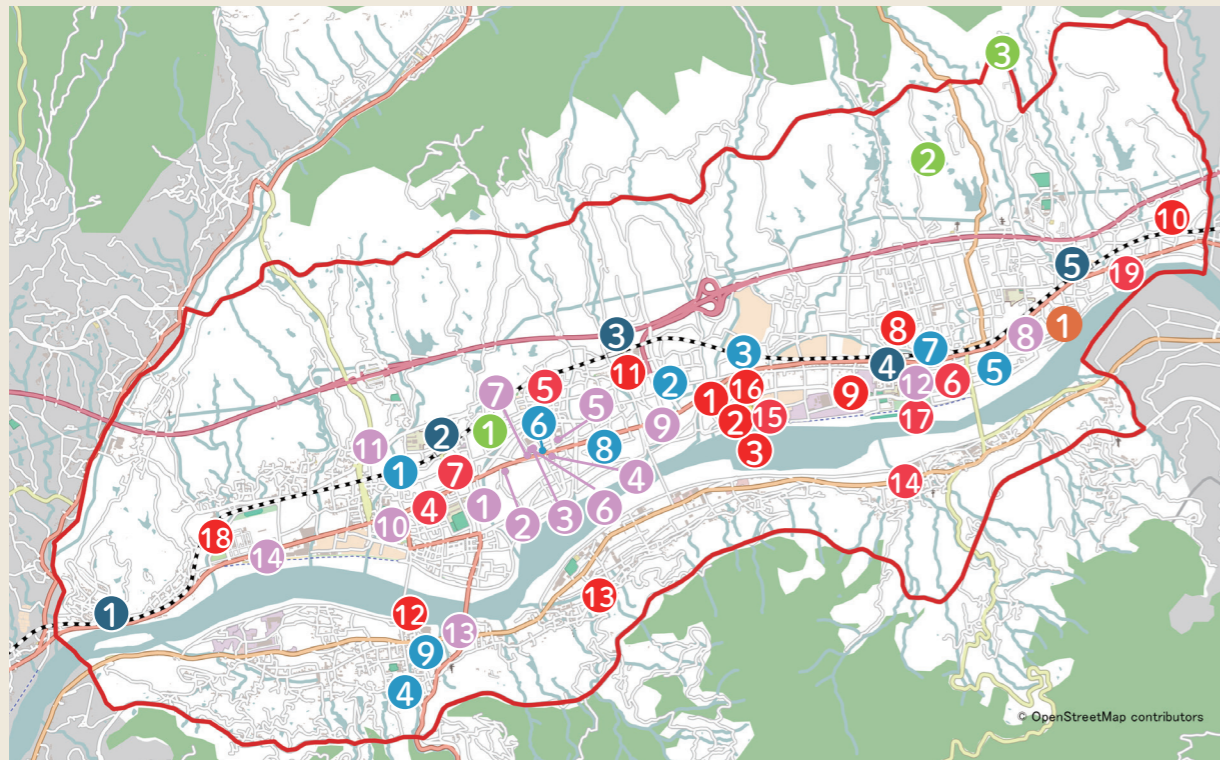


予約はこちら

予約センター(株)有交紀北  
☎ 0736-22-3333  
予約受付時間 (7:00～18:30)

予約以外のお問い合わせ かつらぎ町役場 企画公室 TEL 0736-22-0300

# まちなかポイントの主な乗降場所



駅・バス停	5	笠田公民館佐野分館	郵便局・銀行	5	ホームストックかつらぎ店
1 西笠田駅	6	妙寺公民館	1 笠田郵便局	6	セイムスカつらぎ佐野店
2 笠田駅	7	笠田東コミュニティセンター	2 大谷郵便局	7	ドコモショップかつらぎ店
3 大谷駅	8	丁ノ町地域交流センター	3 かつらぎ郵便局	8	デイリーヤマザキ妙寺店
4 妙寺駅	9	新田区民会館	4 渋田郵便局	9	ファミリーマート大谷店
5 中飯降駅	10	中飯降地域交流センター	5 妙寺郵便局	10	ローソんかつらぎ町笠田
コミュニティバス停留所	11	大谷公民館	6 紀陽銀行笠田支店	11	ローソんかつらぎ町笠田中
病院・医院	12	見好公民館	7 紀陽銀行ATM妙寺	12	ローソんかつらぎ町妙寺
1 紀北分院	13	河南地域交流センター	8 JAかつらぎ支店	13	セブンイレブン東渋田店
町内の医療機関	14	三谷公民館	9 JAかつらぎ南支店	14	道の駅紀の川万葉の里
公共施設	15	社会福祉協議会	買い物先	その他	
1 かつらぎ町役場	16	保健福祉センター	1 よってってかつらぎ店	1	かつらぎ温泉八風の湯
2 あじさいホール	17	かつらぎ公園	2 エバグリーンかつらぎ店	2	かつらぎ斎場
3 かつらぎ町公民館	18	西部公園パークゴルフ場	3 オークワかつらぎ店	3	JAわかやまかつらぎ中央総合選果場
4 笠田ふるさと交流館	19	かつらぎ警察署	4 Seriaかつらぎ店		その他飲食店・介護事業所等もあります

## お得な乗り方について

運転手から乗継券をお受け取りください

POINT 1 コミュニティバスからかつらいど乗継は200円

POINT 2 かつらいどからコミュニティバスへの乗継も200円

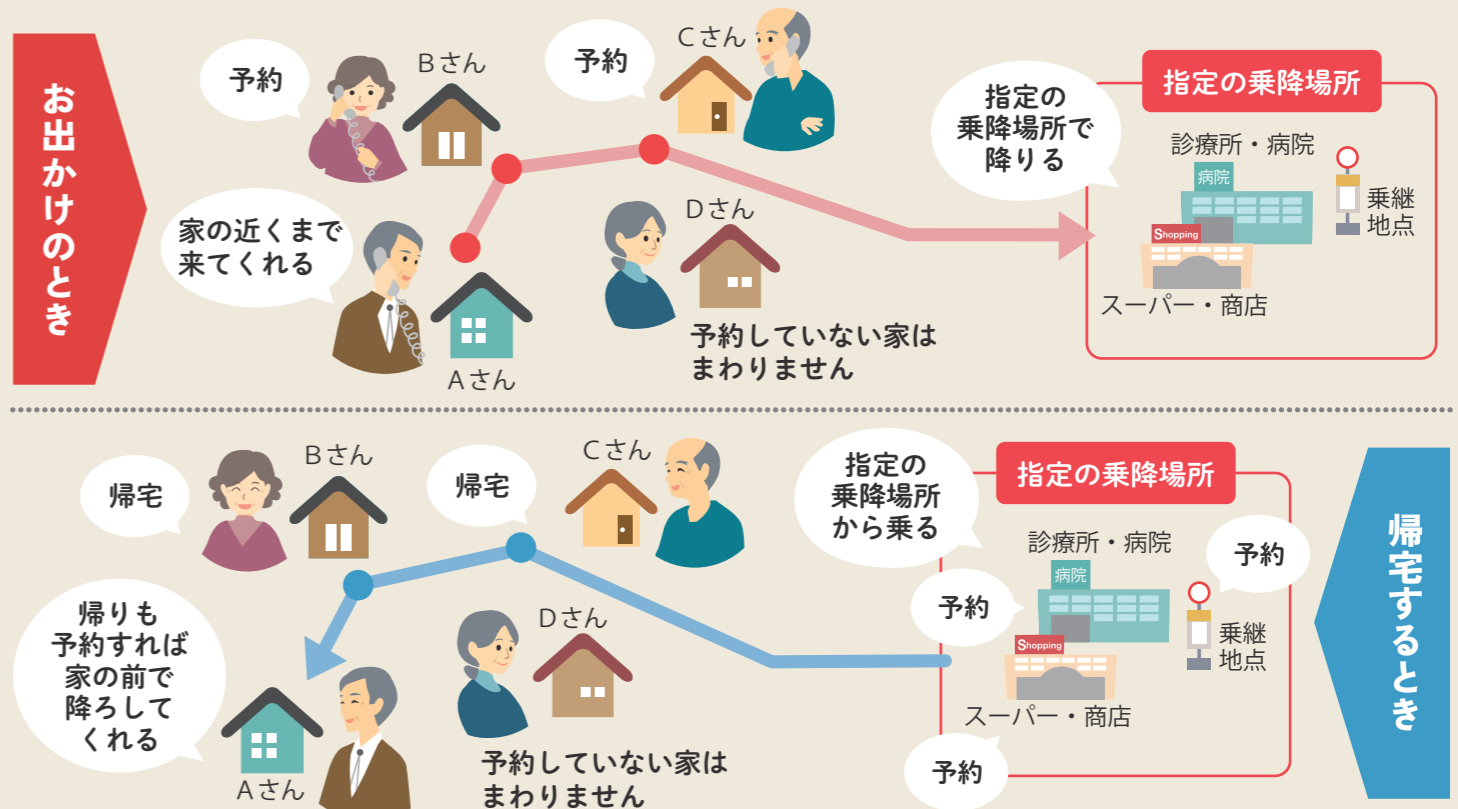


くわしくはかつらぎ町公式HPまで

登録から予約方法、ご利用説明会などの情報を今後も更新予定!!



# ご利用の方法(例)



## 電話予約の方法 (利用の60分前までにご予約をお願いします)

- 1. 電話予約**  
予約センターへ電話。帰りも利用する場合はあわせてご連絡ください。  
■地区の(名)前です。10月3日にかつらいどを利用します。行きは8時ごろ自宅から●●病院まで、帰りは11時頃発で●●病院から自宅までお願いします。
- 2. 予約受付**  
予約を受け付けます。  
お迎えのおおよその時間をオペレーターがご案内します。
- 3. お迎え**  
予約者の自宅までお迎えにあがり、目的地まで運行します。
- 4. 目的地へ**  
他の利用者と乗り合って目的地へ。  
診療所・病院  
スーパー・商店  
乗継地点  
帰りの便で帰宅。

## スマホ予約での注意点

スマホから予約する場合に3種類の選択肢から選べます。

- 前後に出発** だいたい〇時〇分ごろ出発したいという制約がない場合の予約におすすめ
- 以降に出発** バスを降りた後や、用事が終わる時間が分かる場合の予約におすすめ
- までに到着** 目的地への到着時間を設定したい場合の予約におすすめ

## 利用者様のお喜びの声

今までまとめ買いしてたけど、いつでもスーパーへ行けるようになった

家族に送ってもらわなくても病院に行けた