

# オクサ池ハザードマップ

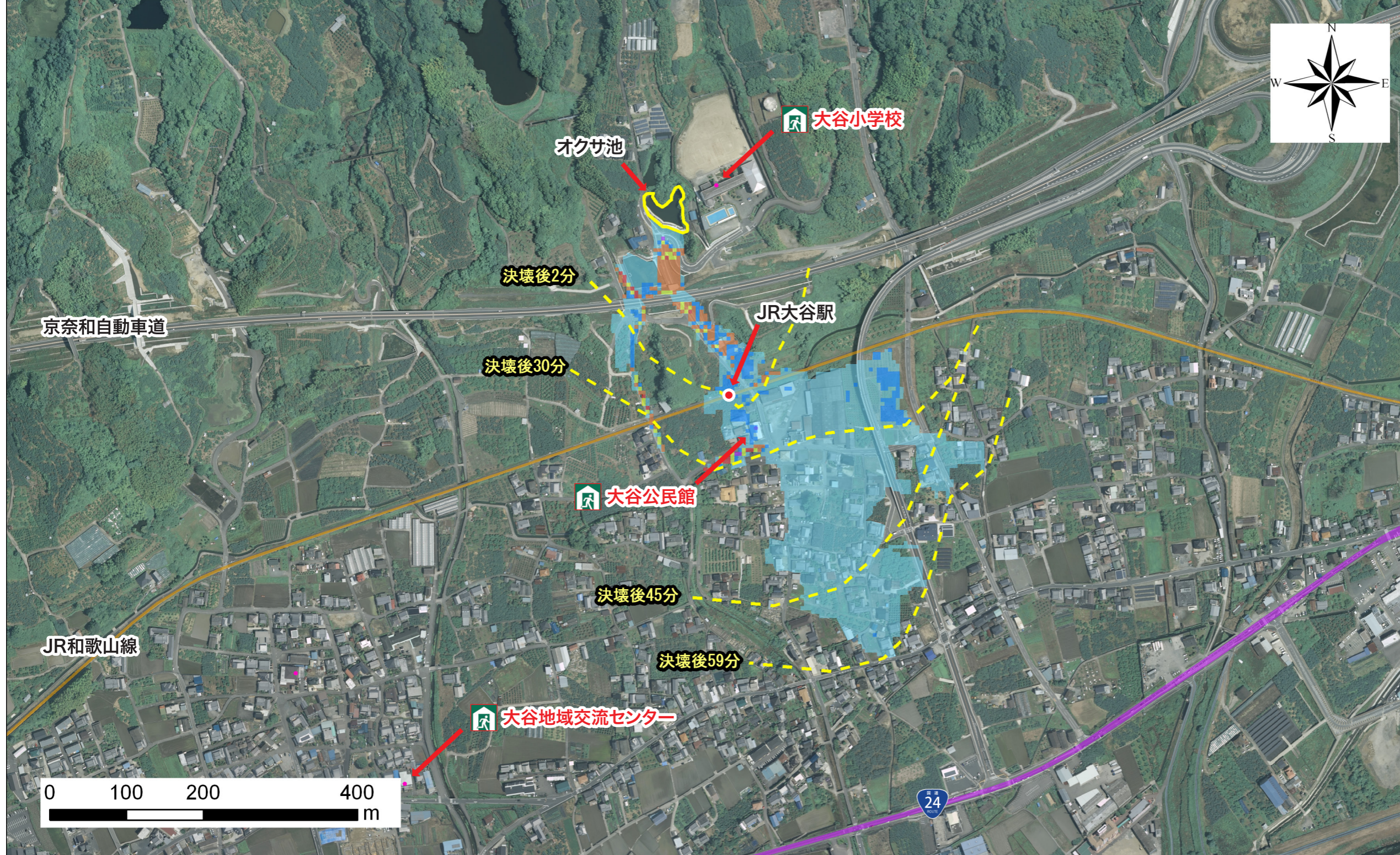
日ごろから、避難場所・避難経路を確認しておきましょう。

問い合わせ先

かつらぎ町役場 建設課 TEL 0736 - 22 - 0300 (内線: 2084,2086)  
伊都振興局地域振興部 農地課 TEL 0736 - 33 - 4913

このハザードマップの氾濫解析結果は、国土地理院の1/25,000地形図の等高線データを基に作成された標高10mメッシュデータを用いて、氾濫解析シミュレーションを行ったものであるため、実際の氾濫区域とは異なる可能性もあります。

「測量法に基づく国土地理院長承認(使用) R 3JHs 895」



## 凡例

### 浸水深

- 0.0m以上～0.25m未満
- 0.25m以上～0.5m未満
- 0.5m以上～1.0m未満
- 1.0m以上～1.5m未満
- 1.5m以上～2.0未満
- 2.0m以上

### 浸水深と深さの目安



### ----- 洪水到達時間

- 避難施設
- 国道
- JR和歌山線

ため池名	オクサ池
所在地	かつらぎ町大字大谷字露田392
浸水想定面積	6.0ha
満水面積	0.23ha
堤長	63.0m
総貯水量	2,800m <sup>3</sup>

避難施設	所在地	電話番号
大谷小学校	かつらぎ町大谷338	22-0132
大谷公民館	かつらぎ町大谷288-5	22-1644
大谷地域交流センター	かつらぎ町大谷868-1	22-1008



# かつらぎ町ため池ハザードマップ

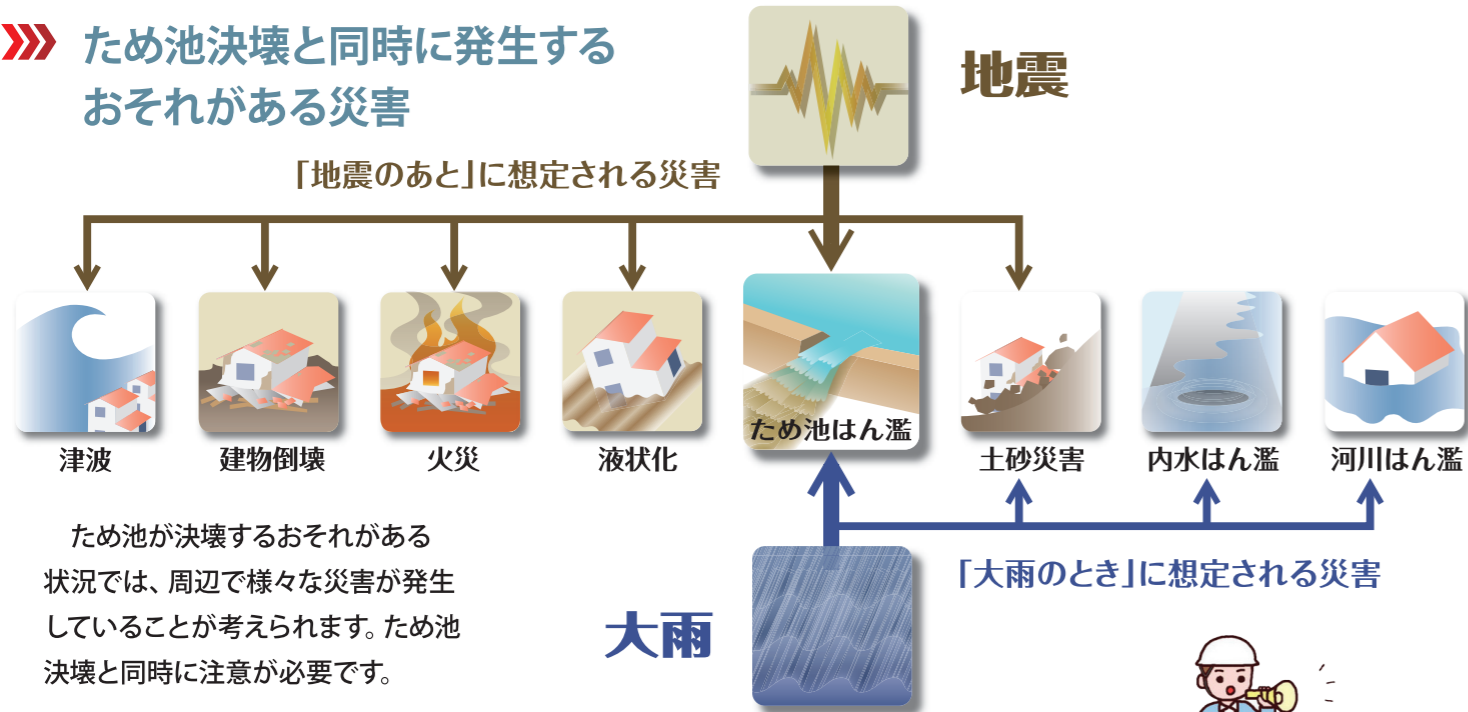
## ため池ハザードマップについて

ため池ハザードマップには、豪雨や大規模な地震により、万が一ため池が決壊した際、みなさんが安全に避難するために必要な情報が記載されています。

ハザードマップの利用により、地域住民が日頃から災害発生に関する情報を共有し、災害発生時に迅速かつ確かな避難を行うことが可能となると共に、二次災害を避けることもできる為、災害による被害の低減に有効です。

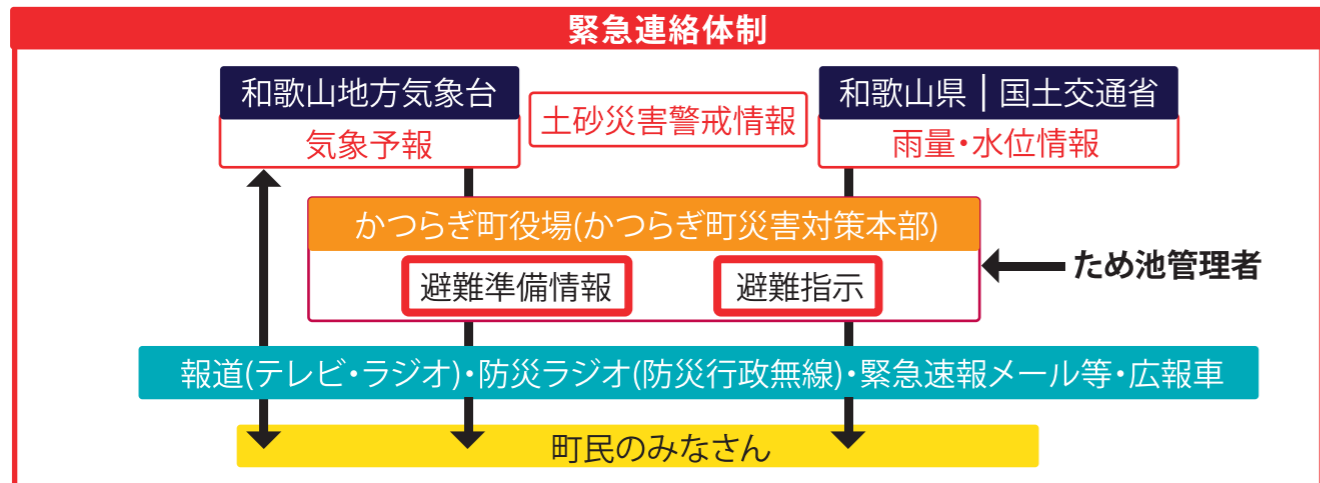
本ハザードマップに表記されている浸水想定区域は、一定の条件によるため池の決壊を想定しており浸水想定区域以外でも、被害が発生する場合があります。日頃から防災意識をもち、事前に避難場所までの経路を確認するなどして、いざというときに落ち着いて行動できるようにしましょう。

### ため池決壊と同時に発生するおそれがある災害



### 避難時の注意点 落ち着いて早めの避難を

- 崖地や河川・水路沿い、ため池の正面は危険なので、できるだけ避けて避難しましょう。
- 隣近所に声をかけ合って、家族やグループで避難しましょう。
- お年寄りや子どもなどは避難に時間がかかります。協力して早めの避難を心がけましょう。
- 水深が膝まであるようなら無理をせず、自宅の2階や高台などへ避難し救助を待ちましょう。



## 「警戒レベル4」で危険な場所から全員が安全な場所に避難しましょう

高	警戒レベル 5	既に <b>災害が発生</b> している状態です。 <b>命を守るための最善の行動</b> をとりましょう。
<b>&lt;&lt;&lt; 警戒レベル4までに必ず避難! &gt;&gt;&gt;</b>		
危険度	警戒レベル 4	<b>速やかに危険な場所から、避難先へ避難しましょう。</b>
	危険な場所から全員が避難	指定緊急避難場所までの移動が危険と思われる場合は、近くの安全な場所や、自宅内のより安全な場所に避難しましょう。
	警戒レベル 3	<b>避難に時間を要する人(ご高齢の方、身体の不自由な方、乳幼児等)とその支援者</b> は避難をしましょう。その他の人は、避難の準備を整えましょう。
低	警戒レベル 2	ハザードマップで避難行動を確認しましょう。
	警戒レベル 1	災害への心構えを高めましょう。

※各種の情報は、警戒レベル1～5の順番で発表されるとは限りません。状況が急変することもあります。  
 ※危険を感じたら、これらの発表を待たずに自主避難をしてください。  
 ※逃げ遅れによる被災が多くなっています。

### 緊急時の連絡先

火災・救急 **119番**

警察 **110番**

災害用伝言ダイヤル **171番**

かつらぎ町役場 建設課 0736-22-0300(代)

伊都消防署 0736-22-0119

かつらぎ町役場 危機管理課 0736-22-0300(代)

和歌山県立医科大学 附属病院 紀北分院 0736-22-0066(代)

### 災害関連情報入手先

#### かつらぎ町情報配信サービス

防災行政無線を緊急放送します。

かつらぎ町の防災に関するさまざまな情報について携帯電話などにメールでお知らせします。ぜひご登録ください。

登録について：下記アドレスに空メールを送信してください。  
[katsuragi@sg-p.jp](mailto:katsuragi@sg-p.jp)  
 (右のQRコードもご利用ください)

災害時等に「Yahoo!防災速報」「Yahoo! JAPAN」アプリの配信機能を活用し、緊急情報の配信をします。

(アプリのダウンロードについては右のQRコードをご利用ください)

かつらぎ町では、災害時などに迅速な情報提供を行うため、公式LINEアカウントを開設し情報発信を行っております。

お手持のスマートフォンからLINEアプリを起動後、メニューの「友だち追加」で右の「QRコード」を選択、友だち追加ができます。

#### 和歌山県情報配信サービス

防災わかやまホームページ  
<http://bousai-portal.pref.wakayama.lg.jp>

和歌山県河川/雨量情報ホームページ  
<http://kasensabo01.pref.wakayama.lg.jp>

和歌山県防災ナビアプリ  
 河川水位や土砂災害危険度情報等をリアルタイムで見れるサービスです。

[Google Play/ AppStore用 QRコード]

(QRコードはデンソーウェーブの登録商標です)