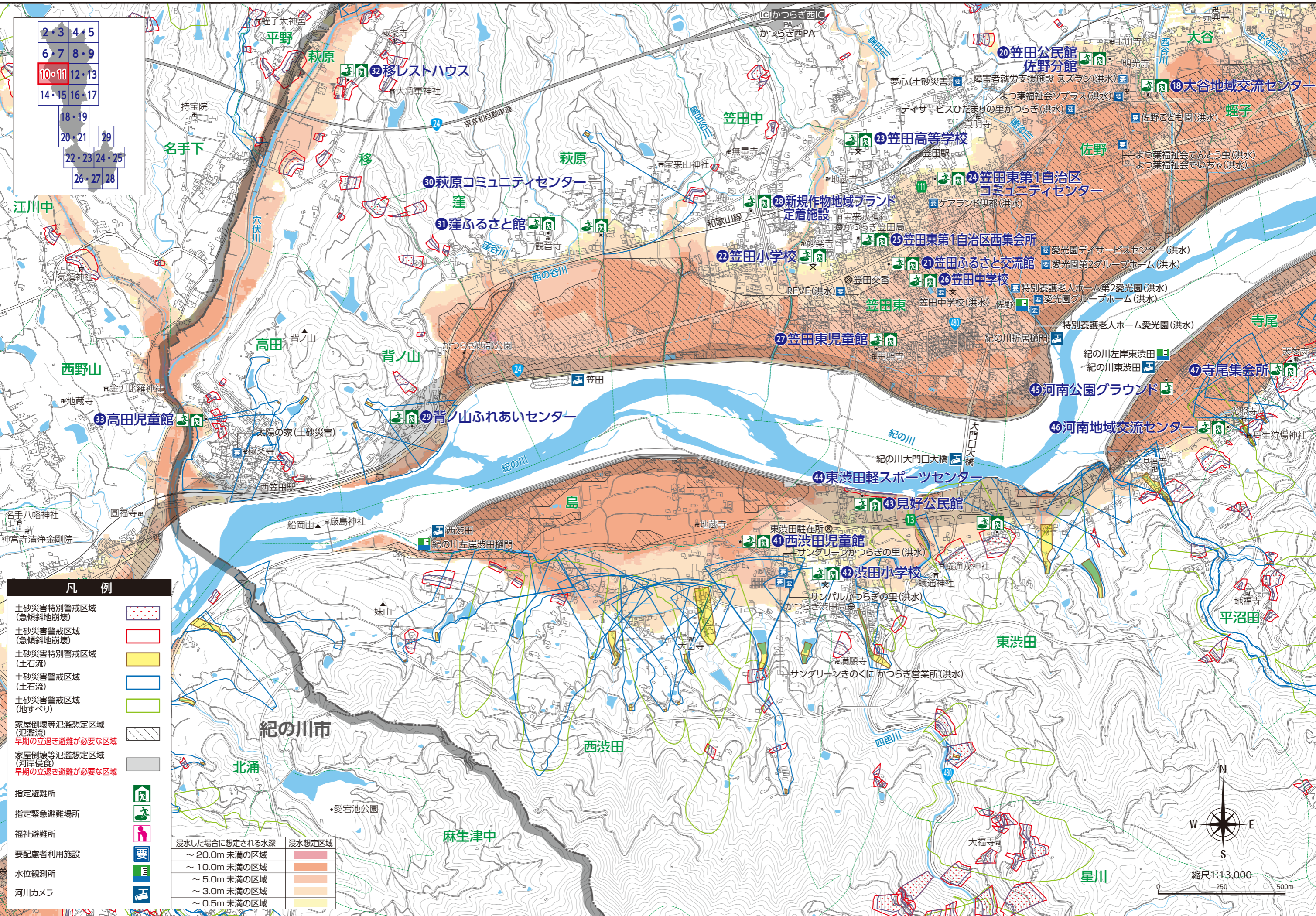


2・3	4・5
6・7	8・9
10・11	12・13
14・15	16・17
18・19	
20・21	29
22・23	24・25
26・27	28



凡例

- 土砂災害特別警戒区域 (急傾斜地崩壊) [Red dotted box]
- 土砂災害警戒区域 (急傾斜地崩壊) [Red solid box]
- 土砂災害特別警戒区域 (土石流) [Yellow box]
- 土砂災害警戒区域 (土石流) [Blue box]
- 土砂災害警戒区域 (地すべり) [Green box]
- 家屋倒壊等氾濫想定区域 (氾濫流) 早期の立退き避難が必要な区域 [Hatched box]
- 家屋倒壊等氾濫想定区域 (河岸侵食) 早期の立退き避難が必要な区域 [Grey box]
- 指定避難所 [Green house icon]
- 指定緊急避難場所 [Green person icon]
- 福祉避難所 [Pink person icon]
- 要配慮者利用施設 [Blue house icon]
- 水位観測所 [Green house icon]
- 河川カメラ [Blue camera icon]

浸水した場合に想定される水深	浸水想定区域
～20.0m未満の区域	[Dark red box]
～10.0m未満の区域	[Red box]
～5.0m未満の区域	[Orange box]
～3.0m未満の区域	[Light orange box]
～0.5m未満の区域	[Yellow box]