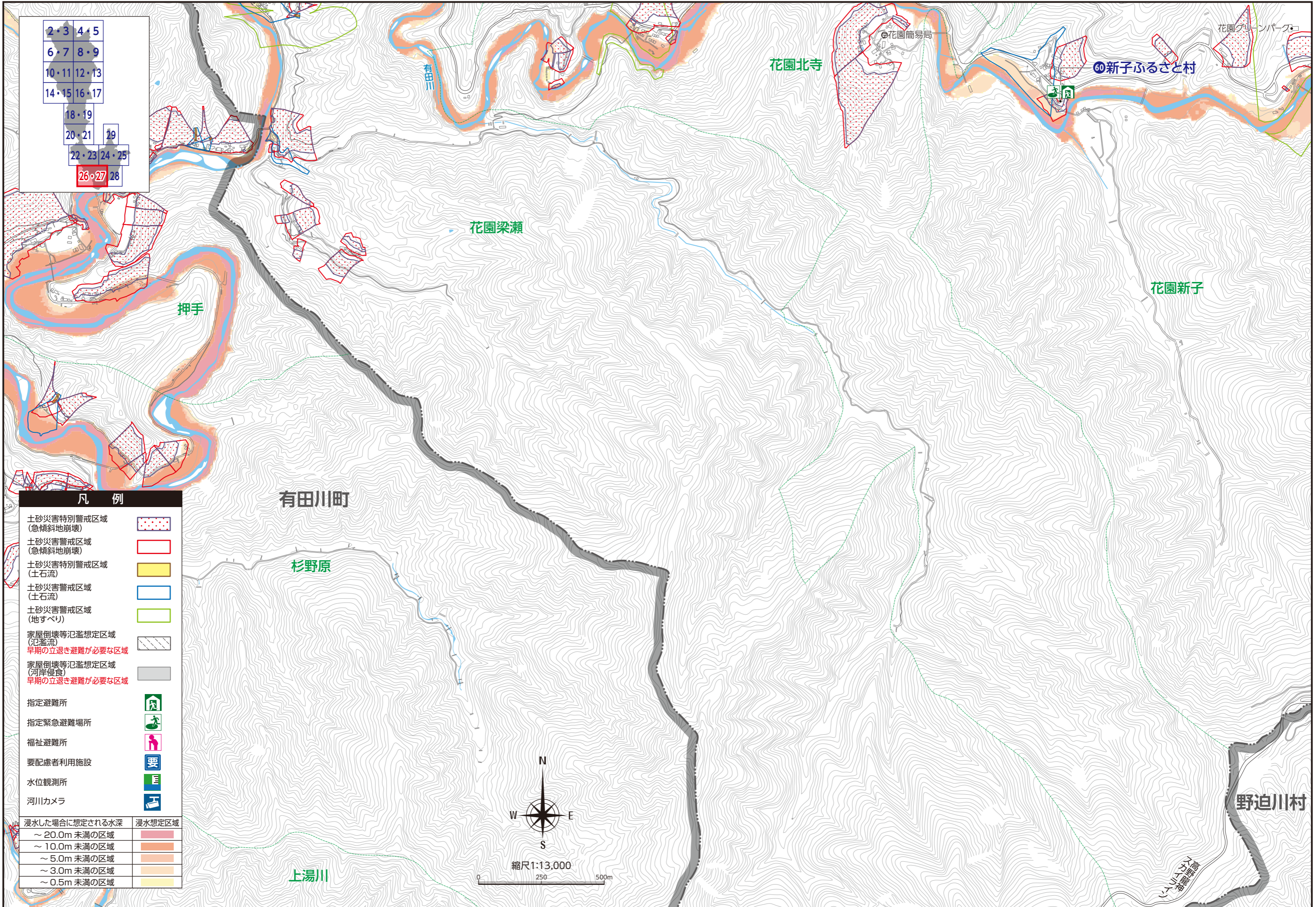


2・3	4・5
6・7	8・9
10・11	12・13
14・15	16・17
18・19	
20・21	29
22・23	24・25
26・27	28



凡 例	
土砂災害特別警戒区域 (急傾斜地崩壊)	
土砂災害警戒区域 (急傾斜地崩壊)	
土砂災害特別警戒区域 (土石流)	
土砂災害警戒区域 (土石流)	
土砂災害警戒区域 (地すべり)	
家屋倒壊等氾濫想定区域 (氾濫流)	
早期の立退き避難が必要な区域	
家屋倒壊等氾濫想定区域 (河岸侵食)	
早期の立退き避難が必要な区域	
指定避難所	
指定緊急避難場所	
福祉避難所	
要配慮者利用施設	
水位観測所	
河川カメラ	
浸水した場合に想定される水深	浸水想定区域
～ 20.0m 未満の区域	
～ 10.0m 未満の区域	
～ 5.0m 未満の区域	
～ 3.0m 未満の区域	
～ 0.5m 未満の区域	

