

かつらぎ町役場新庁舎建設にかかる 住民アンケート調査結果報告書

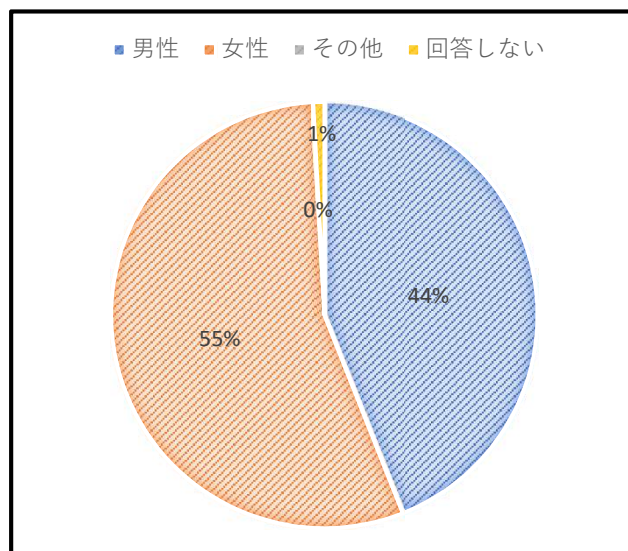
令和3年12月
かつらぎ町 総務課

かつらぎ町役場新庁舎建設にかかる住民アンケート集計結果

①ご自身についておたずねします。

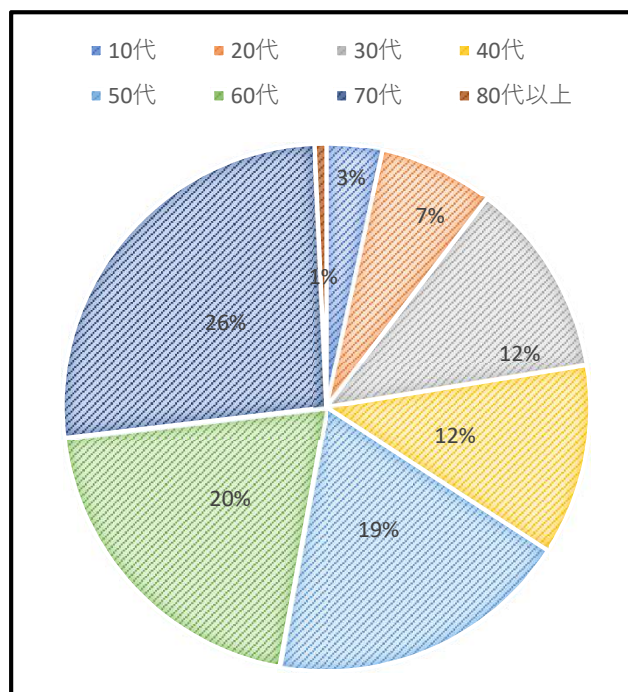
問1. あなたの性別は？

	人	%
男性	308	44.0
女性	386	55.1
その他	0	0
回答しない	6	0.9
合計	700	100



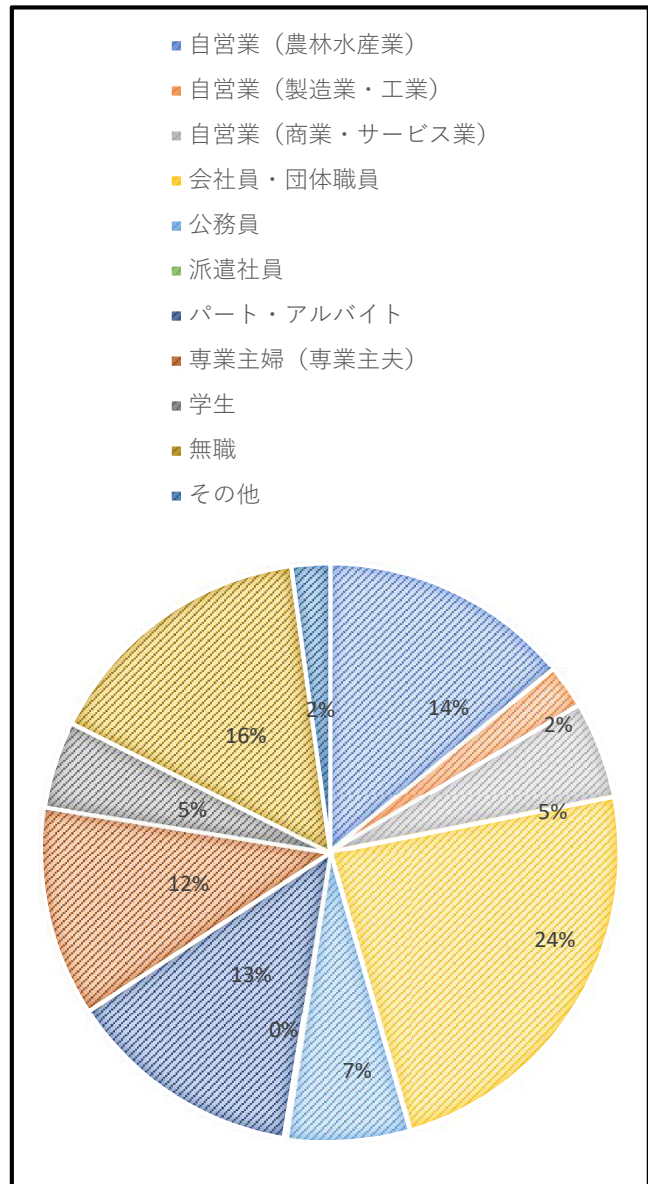
問2. あなたの年齢は？

	人	%
10代	24	3.4
20代	49	7.0
30代	84	12.0
40代	82	11.7
50代	131	18.7
60代	142	20.3
70代	183	26.1
80代以上	5	0.7
合計	700	100



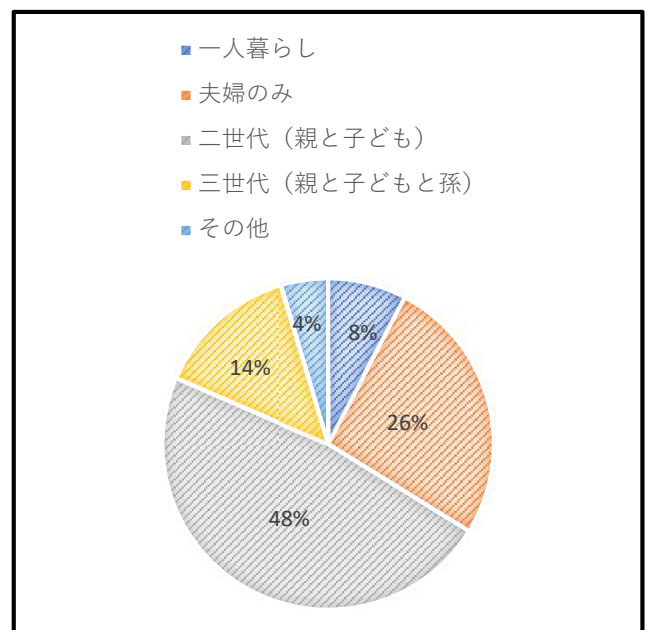
問3. あなたの職業は？

	人	%
自営業（農林水産業）	98	14.0
自営業（製造業・工業）	17	2.4
自営業（商業・サービス業）	38	5.4
会社員・団体職員	165	23.6
公務員	48	6.9
派遣社員	1	0.1
パート・アルバイト	92	13.1
専業主婦（専業主夫）	82	11.7
学生	34	4.9
無職	108	15.4
その他	15	2.1
無回答	2	0.3
合計	700	100



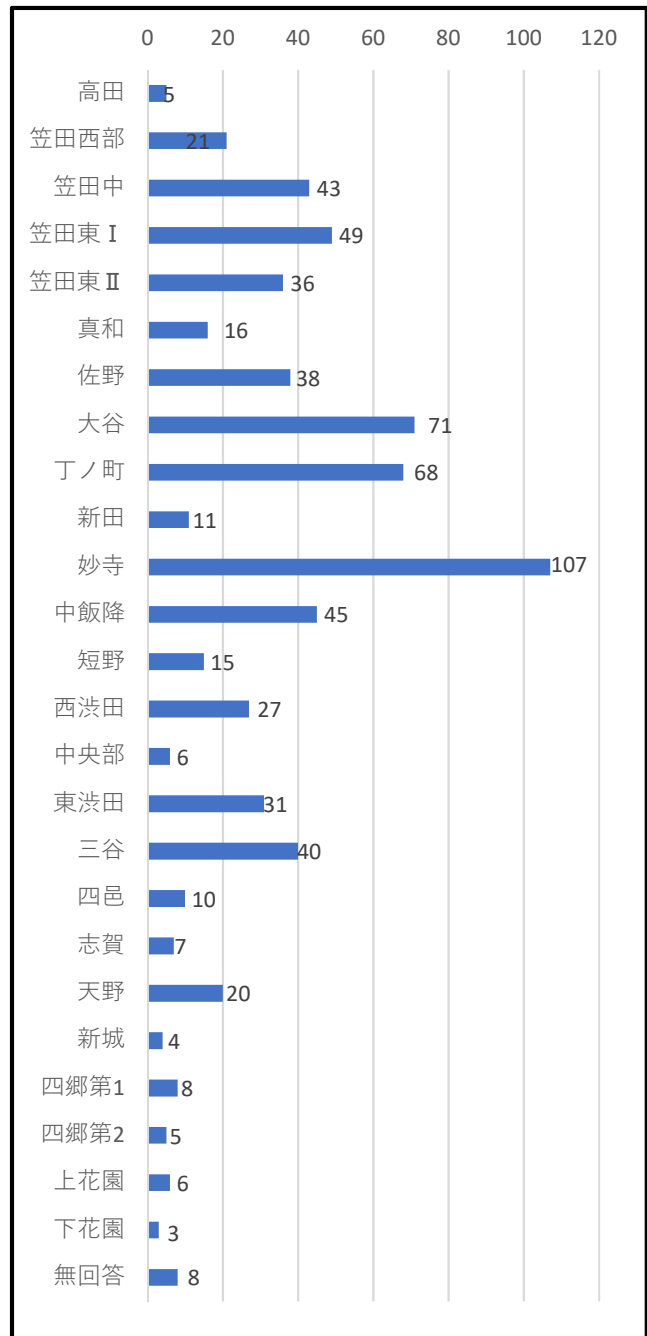
問4. あなたの家族構成は？

	人	%
一人暮らし	52	7.7
夫婦のみ	177	26.1
二世世代（親と子ども）	323	47.7
三世世代（親と子どもと孫）	94	13.9
その他	31	4.0
無回答	23	1.0
合計	700	100



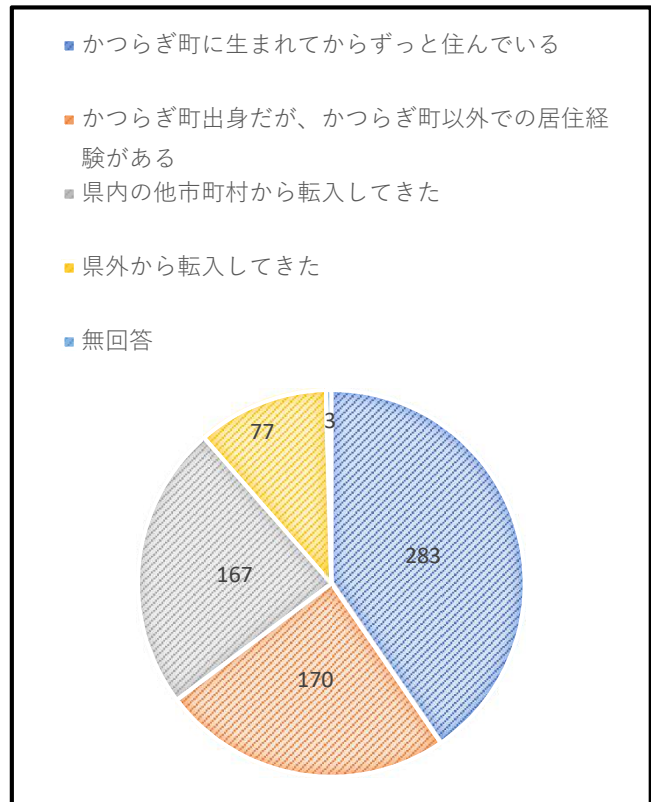
問5. あなたのお住まいの自治区は？

	人	%
高田	5	0.7
笠田西部	21	3.0
笠田中	43	6.1
笠田東Ⅰ	49	7.0
笠田東Ⅱ	36	5.1
真和	16	2.3
佐野	38	5.4
大谷	71	10.1
丁ノ町	68	9.7
新田	11	1.6
妙寺	107	15.3
中飯降	45	6.4
短野	15	2.1
西渋田	27	3.9
中央部	6	0.9
東渋田	31	4.4
三谷	40	5.7
四邑	10	1.4
志賀	7	1.0
天野	20	2.9
新城	4	0.6
四郷第1	8	1.1
四郷第2	5	0.7
上花園	6	0.9
下花園	3	0.4
無回答	8	1.1
合計	700	100



問6. あなたの居住歴は？

	人	%
かつらぎ町に生まれてからずっと住んでいる	283	40.4
かつらぎ町出身だが、かつらぎ町以外での居住経験がある	170	24.3
県内の他市町村から転入してきた	167	23.9
県外から転入してきた	77	11.0
無回答	3	0.4
合計	700	100



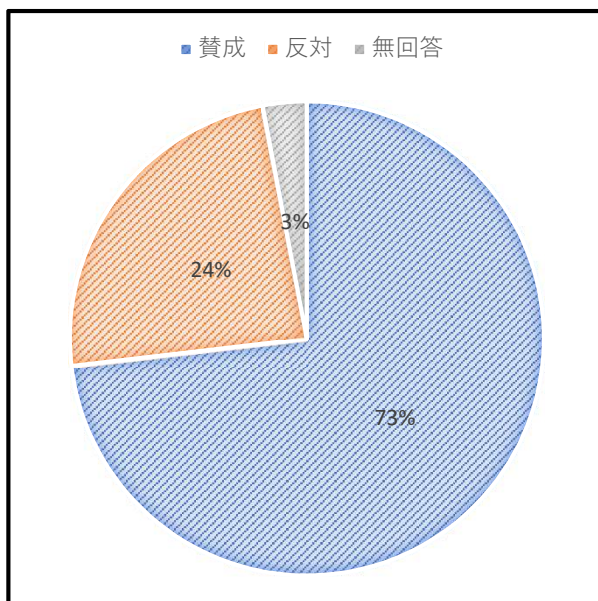
②庁舎建設の候補地やこれからの役場庁舎に望むことについて

おたずねします。

かつらぎ町庁舎建設検討委員会において、現在の役場庁舎は浸水想定区域内にあり、今後大規模災害が発生した場合、防災拠点としての機能を果たせないことが懸念されるので、浸水想定区域外である3つの候補地（笠田駅付近・大谷駅付近・妙寺駅付近）を町が提示し、その中から大谷駅付近である紀北川上農業協同組合所有の大谷選果場が選定されました。町としては、その結果を尊重し、取り組んでいきたいと考えております。

問1. 候補地について賛成か反対かお聞かせください。

全体	人	%
賛成	512	73
反対	167	24
無回答	21	3
合計	700	100



自治区別	賛成		反対		無回答		自治区別	賛成		反対		無回答	
	人	%	人	%	人	%		人	%	人	%	人	%
高田	4	80.0	1	20.0	0	0.0	西浜田	21	77.8	5	18.5	1	3.7
笠田西部	14	66.7	6	28.6	1	4.7	中央部	4	66.7	2	33.3	0	0.0
笠田中	34	79.1	9	20.9	0	0.0	東浜田	22	71.0	7	22.6	2	6.4
笠田東Ⅰ	30	61.2	16	32.7	3	6.1	三谷	26	65.0	14	35.0	0	0.0
笠田東Ⅱ	28	77.8	8	22.2	0	0.0	四邑	8	80.0	2	20.0	0	0.0
真和	11	68.8	5	31.2	0	0.0	志賀	7	100	0	0.0	0	0.0
佐野	27	71.1	11	28.9	0	0.0	天野	17	85.0	0	0.0	3	15.0
大谷	63	88.8	5	7.0	3	4.2	新城	2	50.0	2	50.0	0	0.0
丁ノ町	40	58.8	23	33.8	5	7.4	四郷第1	6	75.0	2	25.0	0	0.0
新田	8	72.7	3	27.3	0	0.0	四郷第2	5	100	0	0.0	0	0.0
妙寺	80	74.8	26	24.3	1	0.9	上花園	4	66.7	2	33.3	0	0.0
中飯降	31	68.9	14	31.1	0	0.0	下花園	2	66.7	0	0.0	1	33.3
短野	13	86.6	1	6.7	1	6.7	無回答	5	62.5	3	37.5	0	0.0
小計	383		128		14		小計	129		39		7	
							合計	512	73	167	24	21	3

問2. 問1で「賛成・反対」とした理由を簡単にお聞かせください。

「賛成」とした理由

- ・ 防災拠点となるため
- ・ 現庁舎の老朽化
- ・ かつらぎ町の中心となるため
- ・ アクセスが良い
- ・ 浸水想定区域外のため
- ・ 京奈和自動車道に近い
- ・ 駅に近い など

「反対」とした理由

- ・ 道が狭い
- ・ アクセスが悪い
- ・ 道路整備が必要
- ・ 国道から離れるため
- ・ 現在の庁舎の建替えできないのか
- ・ 遠くなる
- ・ 大谷選果場はどうなる など

問3. これからの役場新庁舎に望むことをお聞かせください。

- ・ 誰もが利用しやすい庁舎
- ・ 明るくて入りやすい庁舎
- ・ 夜間休日窓口
- ・ バリアフリー
- ・ 広い駐車場
- ・ 公共交通の利便性
- ・ 庁舎内をわかりやすく
- ・ ワンフロアに各課を集約

- ・ キッズスペースの設置
- ・ 待合室の設置
- ・ 周辺の道路整備
- ・ 総合窓口（案内係）
- ・ シンプルな庁舎
- ・ 庁舎内の動線が良くなるように
- ・ エレベーターの設置
- ・ 防災拠点となる庁舎 など

問4. 役場新庁舎の附属施設として望む施設をお聞かせください。

- ・ カフェ
- ・ コンビニエンスストア
- ・ 図書館
- ・ ヘリポート
- ・ 避難所
- ・ 金融機関のATM
- ・ 社会福祉協議会
- ・ 健康福祉センター

- ・ 防災センター
- ・ 災害時備蓄倉庫
- ・ 公園
- ・ 病院や診療所
- ・ 子どもが遊べる施設
- ・ 町民の憩いの場
- ・ ジム
- ・ 不要な施設は作らない など

問5. 現在の役場庁舎の跡地利用についてどのように活用したら良いかお聞かせください。

- ・ 遊具のある公園
- ・ 町民の憩いの場
- ・ 売却
- ・ 企業誘致
- ・ 商業施設
- ・ スポーツ施設
- ・ 屋内プール
- ・ 駐車場やヘリポート

- ・ 体育館
- ・ 直売所
- ・ 宿泊施設
- ・ 芝生広場
- ・ 老人ホーム
- ・ 大型商業施設
- ・ 住宅用地
- ・ 民間活用 など