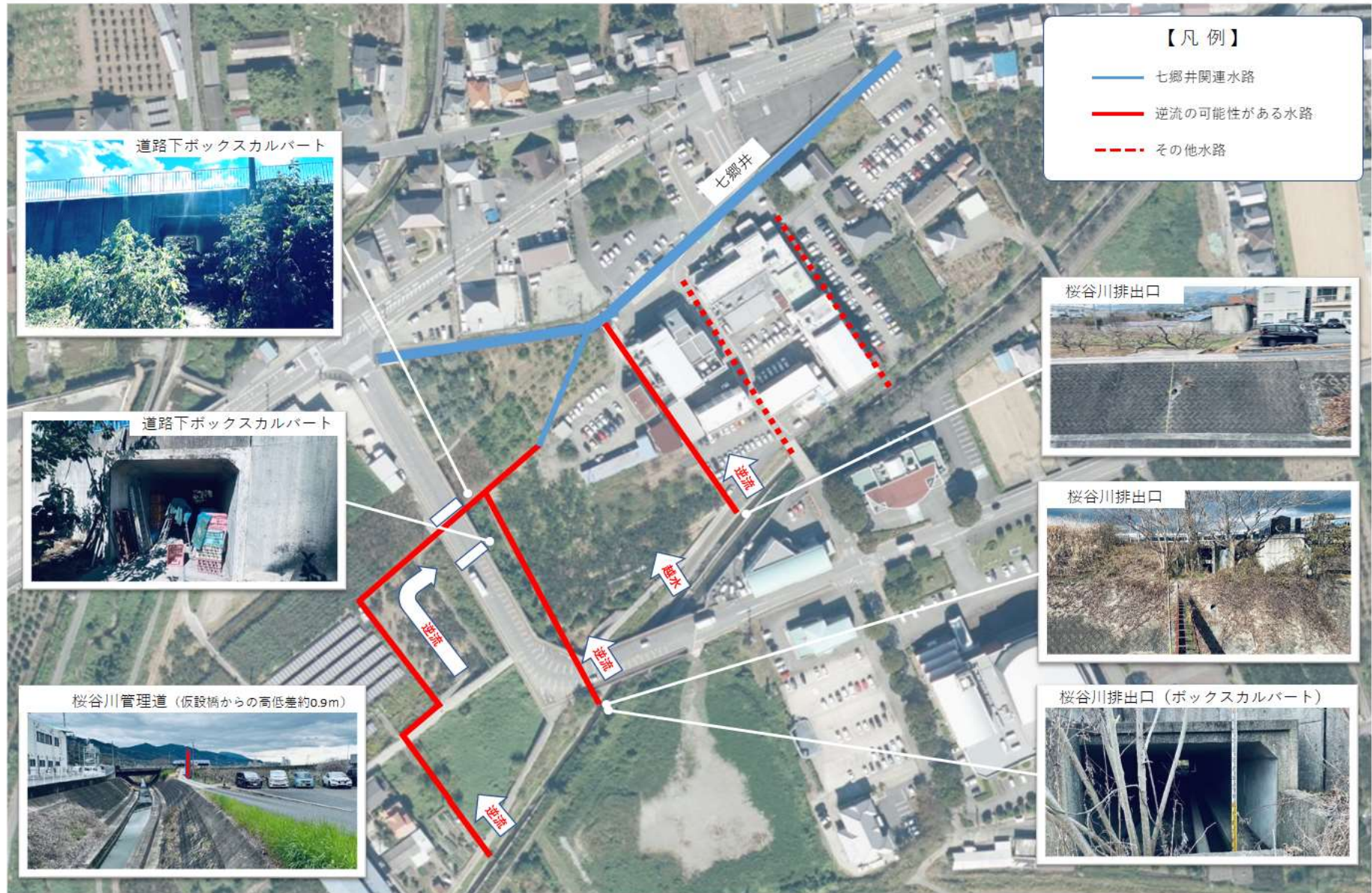


敷地外の水路現況図（担当者確認情報）



別添図面3 (参考)

令和5年6月2日 線状降水帯発生に伴う雨量等観測データ

日時	紀の川 三谷水位 (m/h)	桜谷川 大藪水位 (m/h)	かつらぎ町役場		大滝ダム (m/S)				
			雨量 (mm/h)	累加 (mm/h)	貯水位	流入量	放流量		
								増減	
6/2 金	1:00	-0.48	0.09		1.0	0.0	309.05	13.04	28.07
	2:00	-0.47	0.10	0.01	1.0	1.0	309.03	17.40	28.07
	3:00	-0.47	0.11	0.01	2.0	3.0	309.01	20.72	28.07
	4:00	-0.46	0.19	0.08	4.0	7.0	309.00	20.38	28.07
	5:00	-0.43	0.25	0.06	3.0	10.0	309.00	20.38	28.07
	6:00	-0.38	0.23	-0.02	2.0	12.0	308.99	24.03	28.07
	7:00	-0.32	0.40	0.17	11.0	23.0	308.99	24.03	28.07
	8:00	-0.15	0.76	0.36	15.0	38.0	309.02	55.63	28.07
	9:00	0.17	0.92	0.16	15.0	53.0	309.08	61.14	28.08
	10:00	0.81	1.36	0.44	20.0	73.0	309.23	138.63	40.06
	11:00	1.19	1.46	0.10	11.0	84.0	309.40	153.43	54.98
	12:00	1.63	2.00	0.54	48.0	132.0	309.56	169.46	69.81
	13:00	水防団待機 2.29	2.41	-0.41	43.0	175.0	309.74	218.58	85.61
	14:00	水防団待機 3.09	3.07	0.66	35.0	210.0	310.05	337.88	103.42
	15:00	氾濫注意 3.51	3.61	0.54	5.0	215.0	310.60	491.69	117.22
	16:00	氾濫注意 3.56	3.85	0.24	16.0	231.0	311.22	498.59	153.11
	17:00	氾濫注意 3.57	3.83	-0.02	3.0	234.0	311.89	557.23	208.74
	18:00	水防団待機 3.43	3.64	-0.19	15.0	249.0	312.42	572.28	292.85
	19:00	水防団待機 3.34	3.51	-0.13	21.0	270.0	312.74	517.30	378.04
	20:00	水防団待機 3.35	3.48	-0.03	15.0	285.0	312.83	516.75	480.87
	21:00	水防団待機 3.36	3.51	0.03	16.0	301.0	312.83	516.75	480.87
	22:00	水防団待機 3.45	3.61	0.10	13.0	314.0	312.87	516.01	480.15
	23:00	氾濫注意 3.51	3.64	0.03	5.0	319.0	312.90	534.92	529.42
	24:00	氾濫注意 3.62	3.65	0.01	8.0	327.0	312.93	560.95	547.31
6/3 土	1:00	水防団待機 3.39	3.56	-0.09	3.0	330.0	312.94	571.06	568.76
	2:00	水防団待機 3.36	3.43	-0.13	0.0	330.0	312.88	505.80	539.22
	3:00	水防団待機 3.18	3.25	-0.18	0.0	330.0	312.80	455.43	491.23
	4:00	水防団待機 2.98	3.08	-0.17	0.0	330.0	312.71	378.90	450.61
	5:00	水防団待機 2.82	2.91	-0.17	0.0	330.0	312.66	351.03	388.76
	6:00	水防団待機 2.65	2.74	-0.17	0.0	330.0	312.63	326.08	325.89



別添図面3 (参考)

令和5年6月2日 線状降水帯発生に伴う雨量等観測データ (写真撮影位置図)



別添図面3 (参考)

平成25年(2013年)9月 台風18号の影響による浸水状況

