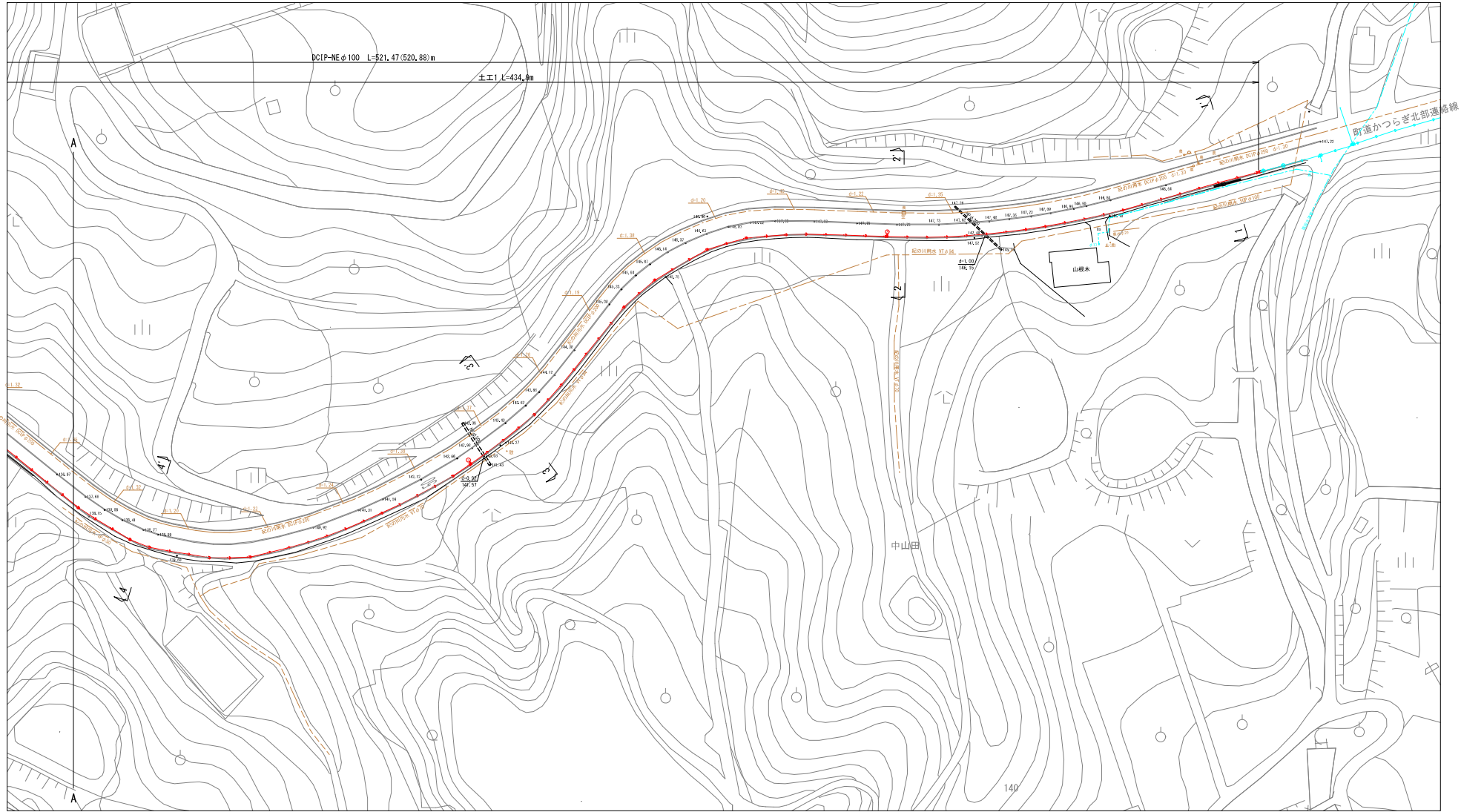
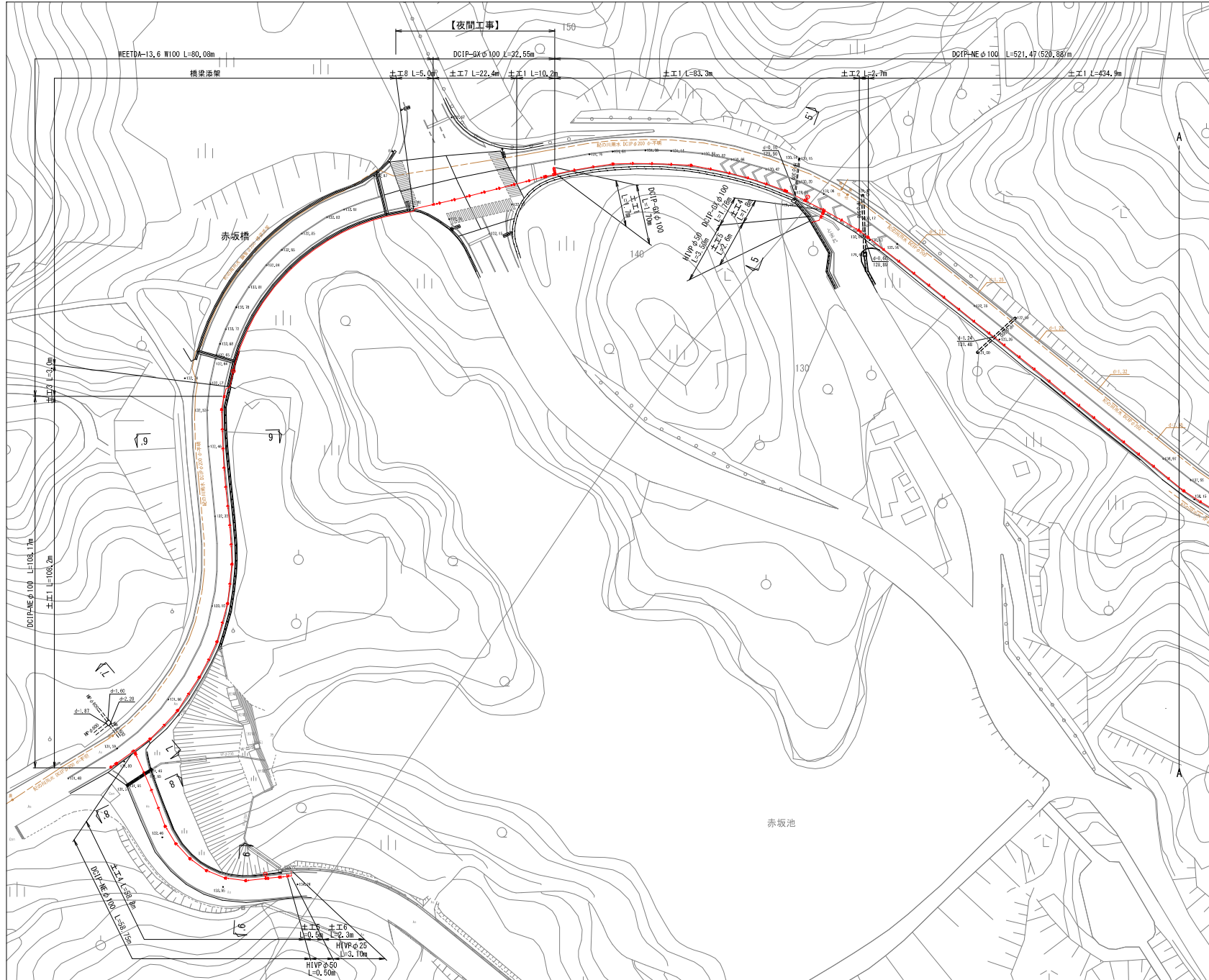


本設平面図 ( 1 ) S=1:500



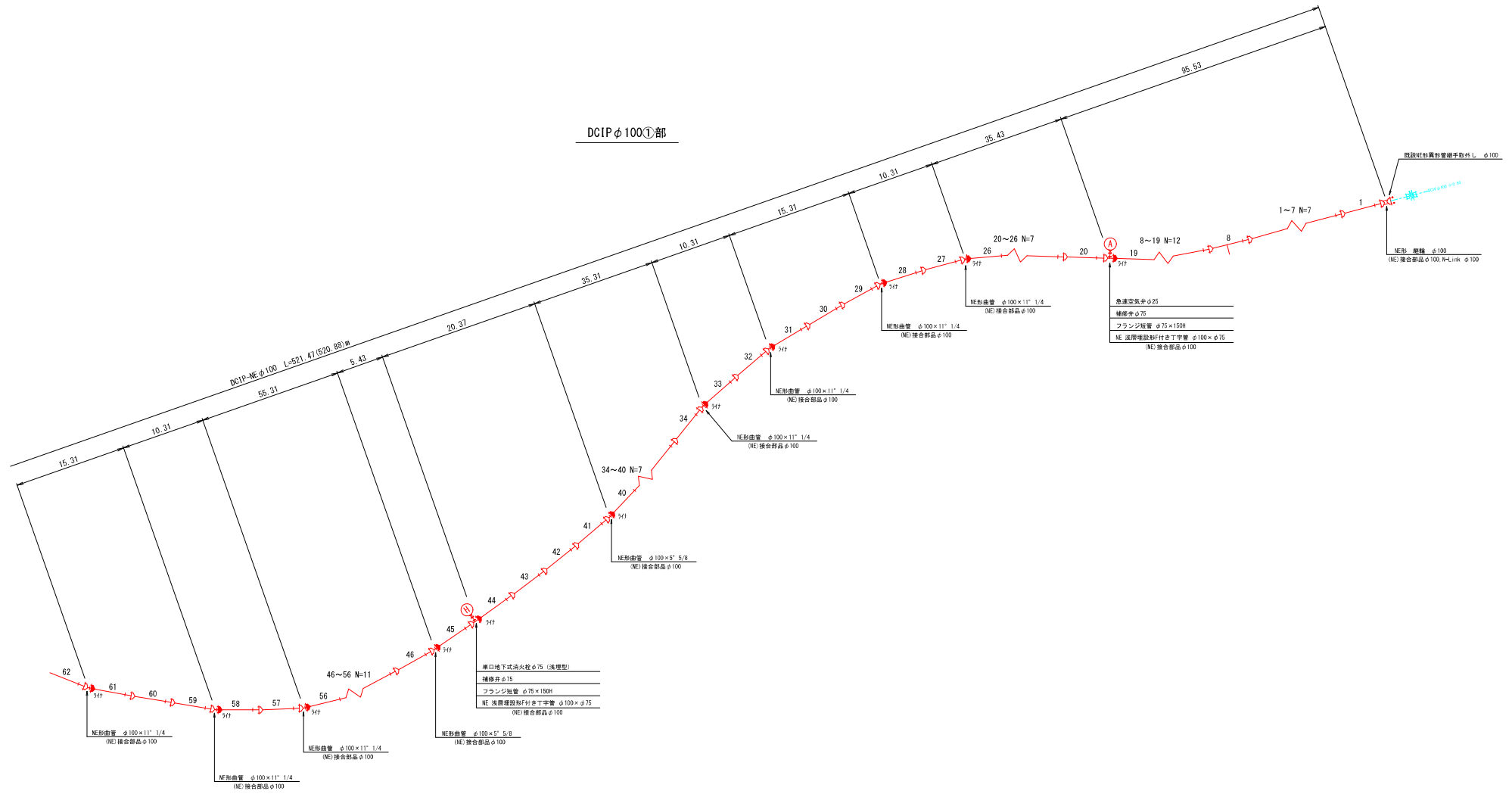
事業名	町道かつらぎ北部連絡線配水管新設工事	
図面	本設平面図 ( 1 )	図番 1 / 13
調査年月日	年 月 日	縮尺 S=1:500
事業主体	株式会社 かつらぎ町	

本設平面図 ( 2 ) S=1:500



事業名	町道かつらぎ北部連絡線配水管新設工事	
図面	本設平面図 ( 2 )	図番 2 / 13
図面		縮尺 S=1:500
調査年月日	年 月 日	
事業主体	株式会社 かつらぎ町	

# 本設配管図 ( 1 )



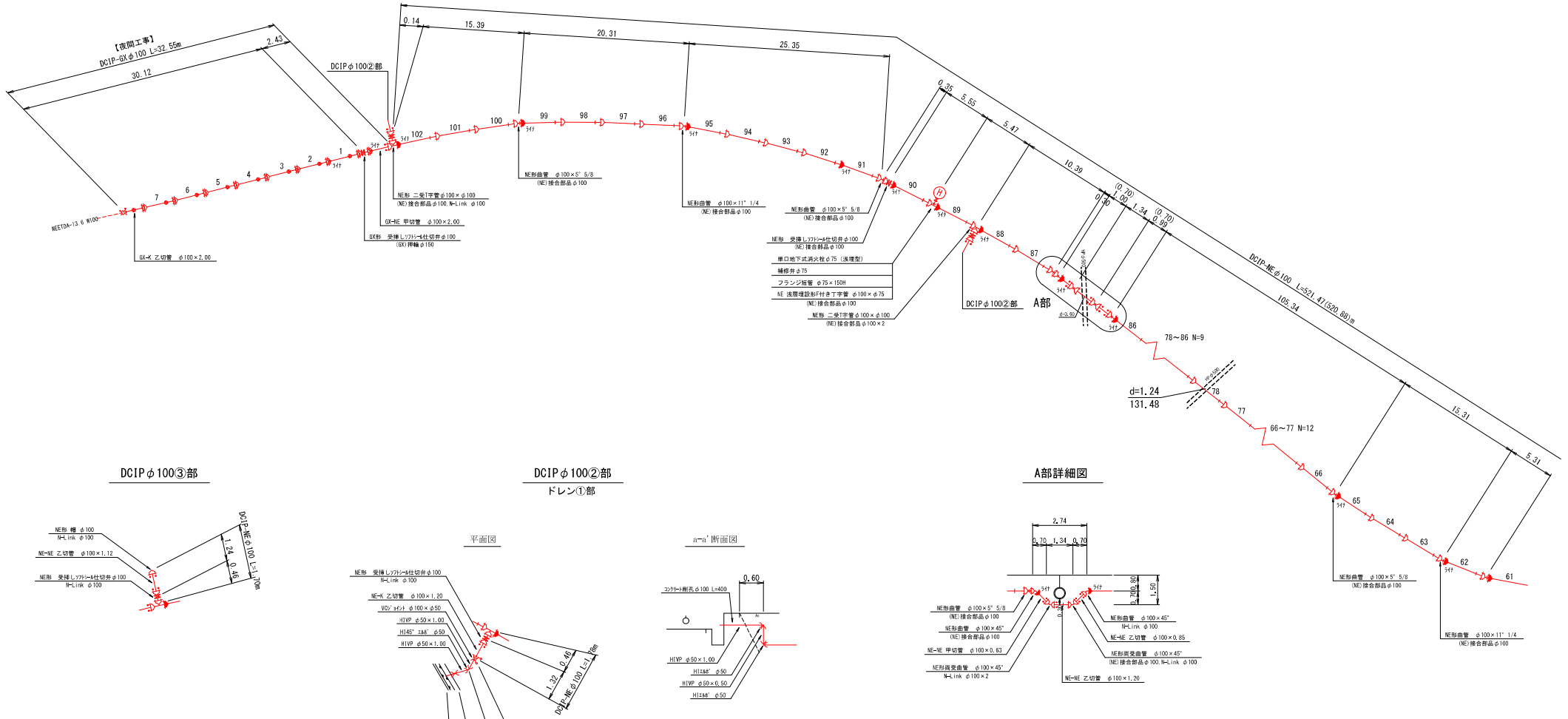
単口地下式消火栓φ75 (風車型)  
種停弁φ75  
フランジ短管 φ75×150H  
NE 流閉増設耐付キ丁字管 φ100×φ75  
(NE)接合部品φ100

急速空気弁φ25  
種停弁φ75  
フランジ短管 φ75×150H  
NE 流閉増設耐付キ丁字管 φ100×φ75  
(NE)接合部品φ100

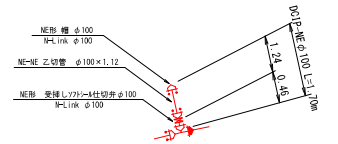
事業名	町道かつらぎ北部連絡線配水管新設工事	
図面	本設配管図 ( 1 )	図番 3 / 13
図面		
設置年月日	年 月 日	縮尺 1/30 SCALE
事業主体	株式会社 かつらぎ町	

# 本設配管図 ( 2 )

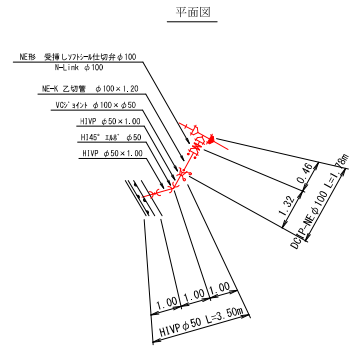
DCIP φ 100 ①部



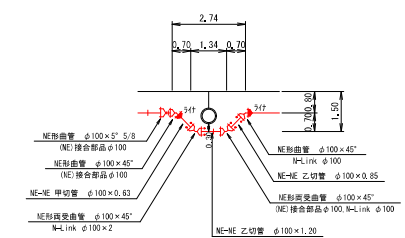
DCIP φ 100 ③部



DCIP φ 100 ②部  
ドレン①部



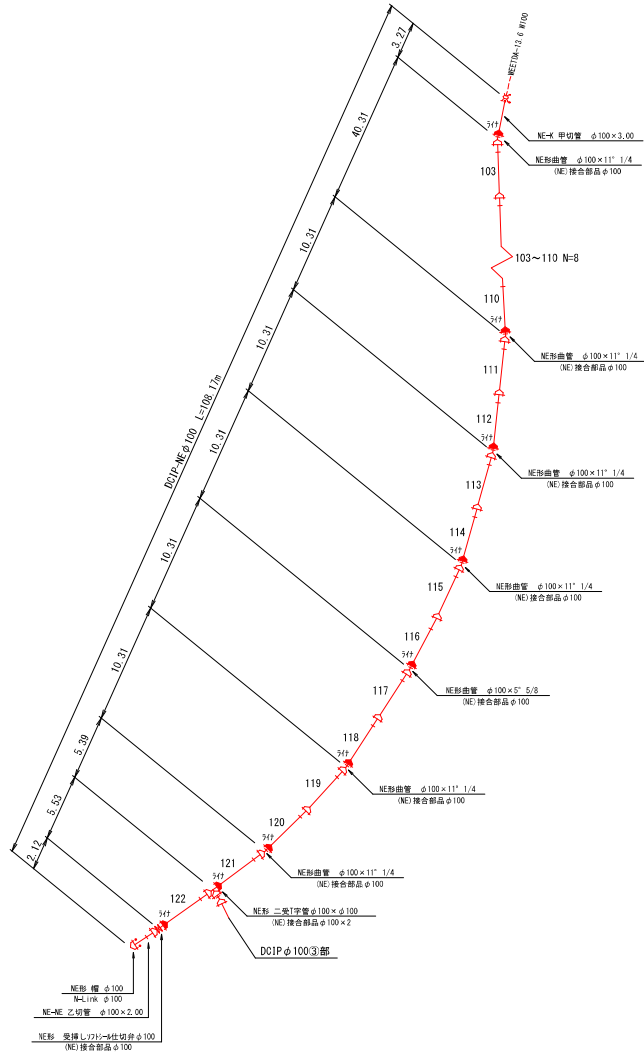
A部詳細図



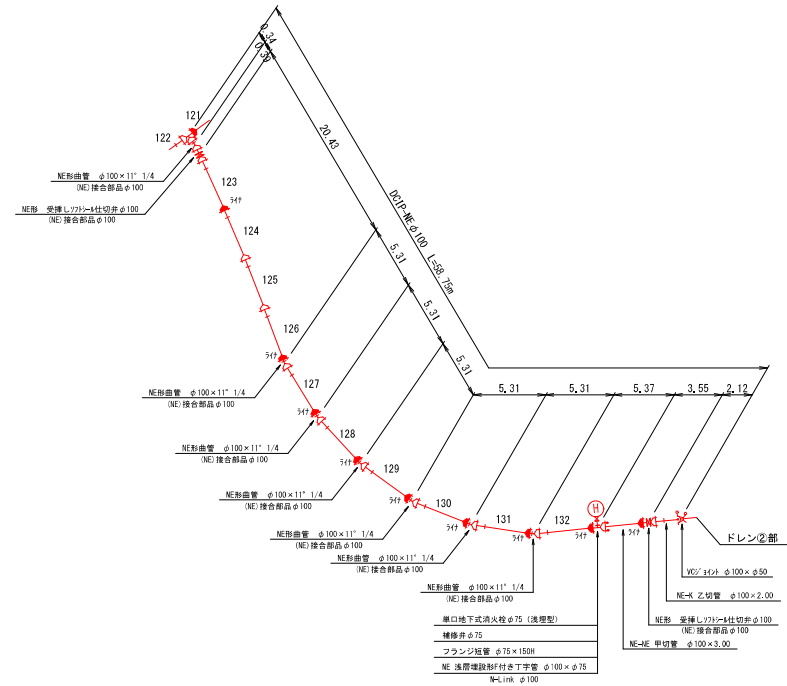
事業名 町道かつらぎ北部連絡給配水管新設工事	図 4
面 本設配管図 ( 2 )	番 1 1 3
図 NON SCALE	
事業主体 株式会社 かつらぎ町	

# 本設配管図 ( 3 )

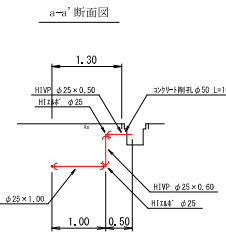
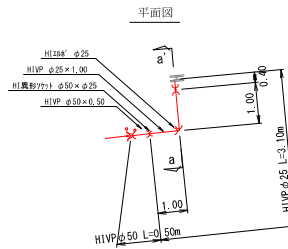
DCIP φ100④部



DCIP φ100⑤部



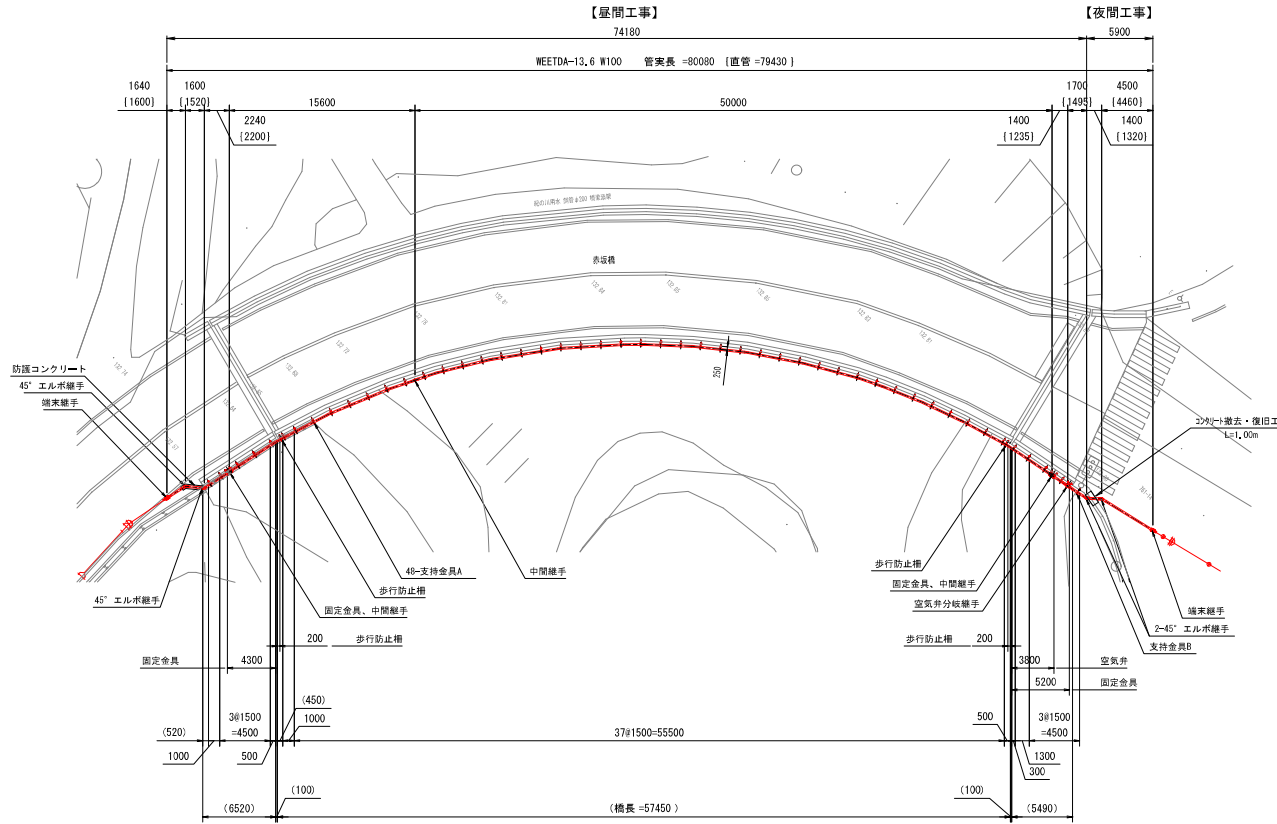
ドレン②部



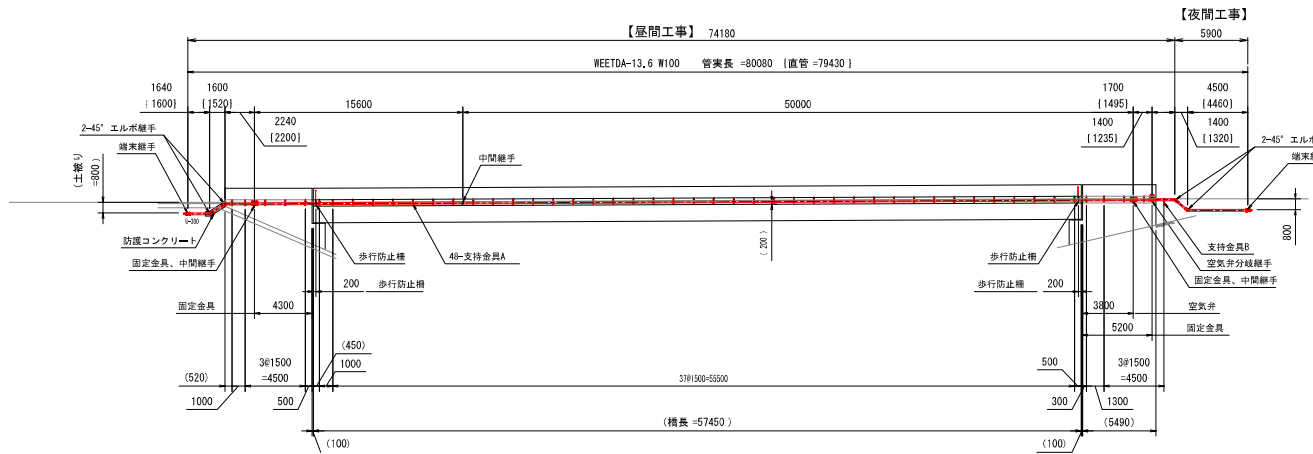
事業名	町道かつらぎ北部連絡線配水管新設工事	図	5
面	本設配管図 ( 3 )	番	13
図	NON SCALE	期	
事業主体	株式会社 かつらぎ町	火	

# 添架工詳細図 (1)

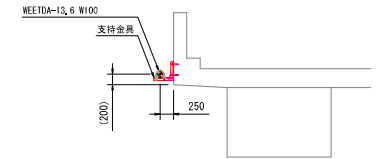
平面図 S=1:200



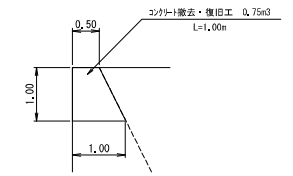
側面図 S=1:200



断面図 S=1:50

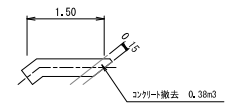


コンクリート撤去・復旧工詳細図 S=1:50

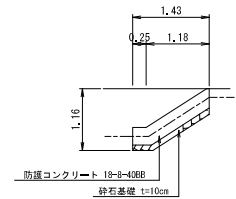


防護コンクリート工詳細図 S=1:50

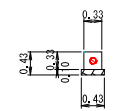
平面図



断面図



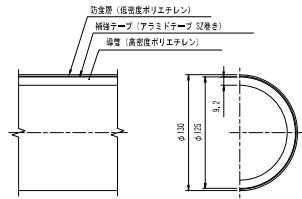
断面図



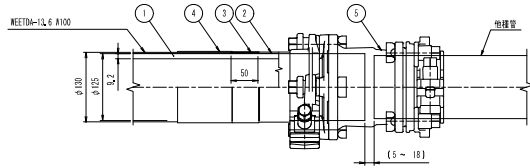
事業名	町道かつらぎ北部灌漑配水管新設工事			図	6
面	添架工詳細図 (1)			縮	1:3
調査年月日	年	月	日	縮	S=1:50
事業主体	和歌山県かつらぎ町			尺	S=1:200

# 添架工詳細図 (1)

**パイプ構造図** S=1:3  
管種: WEEDA-13.6 W100

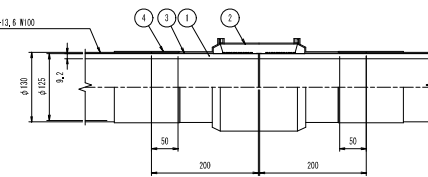


**端末継手部詳細図** S=1:5  
数量: 2



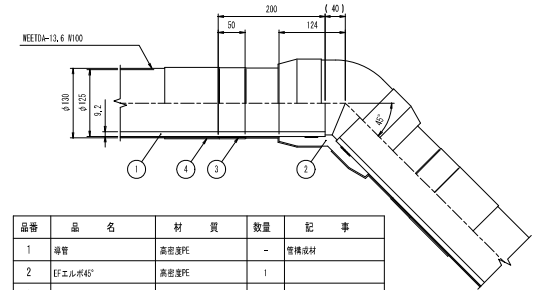
品番	品名	材質	数量	記 事
1	緩管	高気密PE	-	管構成材
2	押えテープ	ガラスファイバーグラス	1式	2回巻
3	補強テープ	ガラスファイバーグラス	1式	1/2ラップ2回巻
4	自己融着テープ	フチルゴム	1式	1/2ラップ1回巻
5	スポンジジョイント	疎物	1	S-MMR-40-D

**中間継手部詳細図** S=1:5  
数量: 3



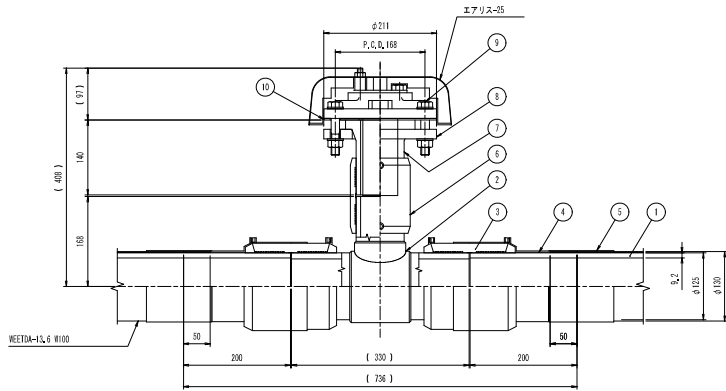
品番	品名	材質	数量	記 事
1	緩管	高気密PE	-	管構成材
2	EFソケット	高気密PE	1	
3	補強テープ	ガラスファイバーグラス	1式	1/2ラップ2回巻
4	熱収縮チューブ	炭素PE	1	600L

**45° エルボ継手部詳細図** S=1:5  
数量: 4



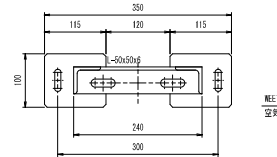
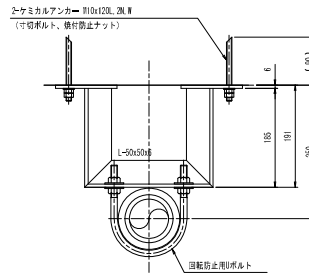
品番	品名	材質	数量	記 事
1	緩管	高気密PE	-	管構成材
2	EFエルボ45°	高気密PE	1	
3	補強テープ	ガラスファイバーグラス	1式	1/2ラップ2回巻
4	熱収縮チューブ	炭素PE	2	450L

**空気弁分岐継手部詳細図** S=1:5  
数量: 1



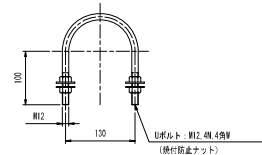
品番	品名	材質	数量	記 事	品番	品名	材質	数量	記 事
1	緩管	高気密PE	-	管構成材	6	EFソケット	高気密PE	1	W75
2	異径T	高気密PE	1	W100/W75	7	フランジアダプター	高気密PE	1	W75
3	EFソケット	高気密PE	2	W100	8	ルーズフランジ	SUS304	1	上水、80A
4	補強テープ	ガラスファイバーグラス	1式	1/2ラップ2回巻	9	樹脂ボルトナットワッシャー	SUS304	4	W16x9L、N、2W
5	熱収縮チューブ	炭素PE	2	450L	10	パッキン	EPDMゴム	1	

**回転防止金具詳細図** S=1:5  
材質: SUS304  
数量: 1

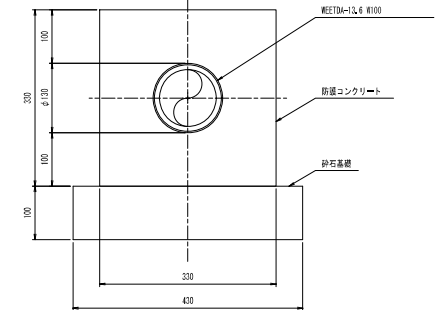


**回転防止用Uボルト詳細図** S=1:5

材質: SUS304  
数量: 1



**防護コンクリート工 詳細図** S=1:5



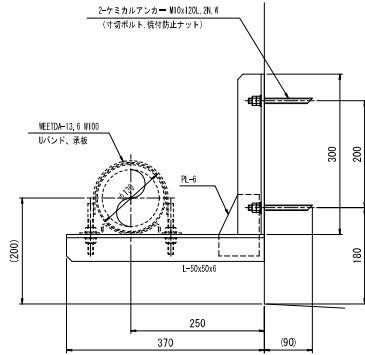
事業名	町道かつらぎ北部灌漑管配水管新設工事			図	7
面	添架工詳細図 (1)			番	13
規模年月日	年	月	日	縮	S=1:5
事業主体	和歌山県かつらぎ町			尺	S=1:20

## 添架工詳細図 (2)

支持金具A詳細図 S=1:5

材質: SUS304

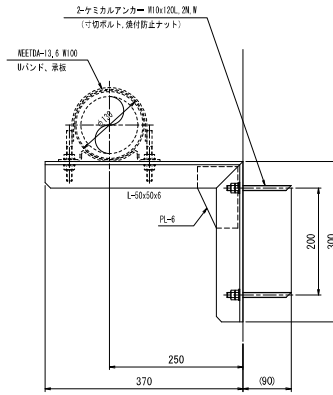
数量: 48



支持金具B詳細図 S=1:5

材質: SUS304

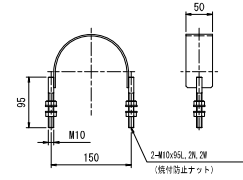
数量: 1



Uバンド詳細図 S=1:5

材質: SUS304

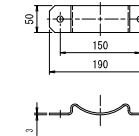
数量: 49



承板詳細図 S=1:5

材質: SUS304

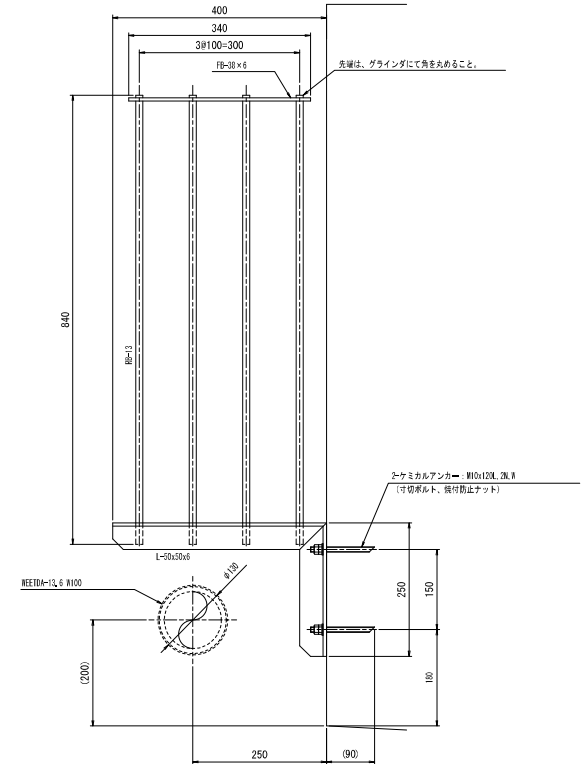
数量: 49



歩行防止柵詳細図 S=1:5

材質: SUS304

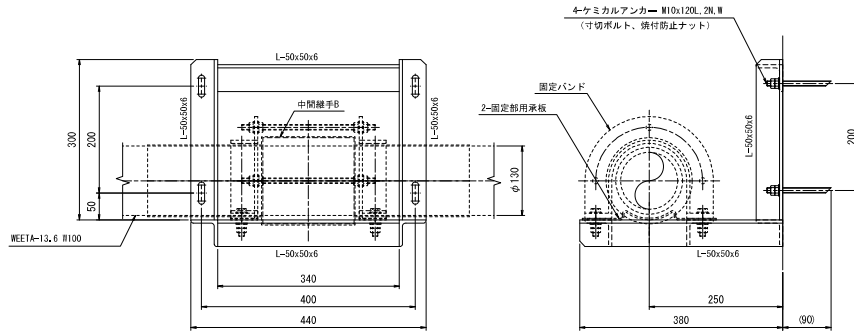
数量: 2



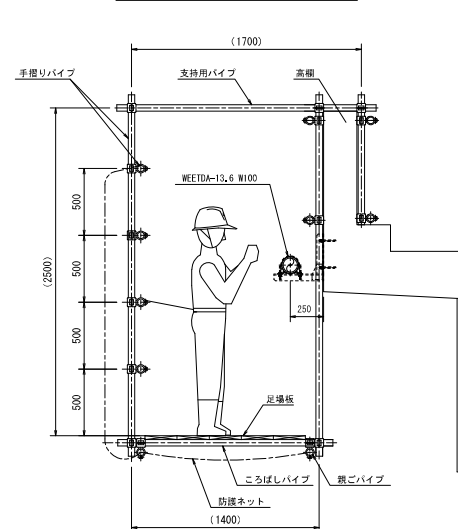
固定金具詳細図 S=1:5

材質: SUS304

数量: 2



仮設足場 御参考図 S=1:20

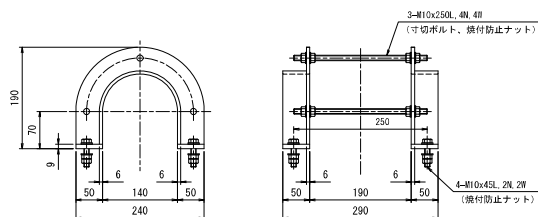


※本足場図は、参考図とし強度を保證するものではない。

固定バンド詳細図 S=1:5

材質: SUS304

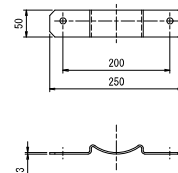
数量: 2



固定部用承板詳細図 S=1:5

材質: SUS304

数量: 4



事業名	町道かつらぎ北部灌漑排水管新設工事			図	8
面	添架工詳細図 (2)			番	13
調査年月日	年	月	日	縮	S=1:5
事業主体	和歌山県かつらぎ町			尺	S=1:20

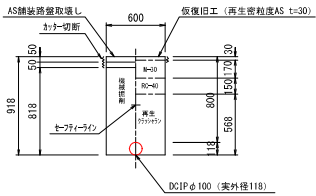


# 本設詳細図

掘削断面図 S=1:25

## 町道北部連絡線

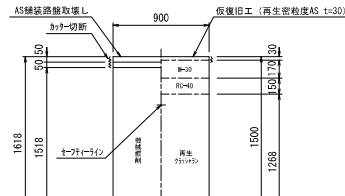
H=0.80  
土工1  
DCIP φ100  
L=628.1m(昼間)  
L=10.2m(夜間)



1.0m当り数量 φ100

AS舗装路盤取壊し	0.60 m <sup>2</sup>
機械掘削	0.49 m <sup>3</sup>
砂埋戻	— m <sup>3</sup>
再生カラクワシ	0.33 m <sup>2</sup>
再生カラクワシ(RC-40)	0.60 m <sup>2</sup>
粒度調整砕石(M-30)	0.60 m <sup>2</sup>
カッター切断	2.00 m
修復旧工	0.60 m <sup>2</sup>

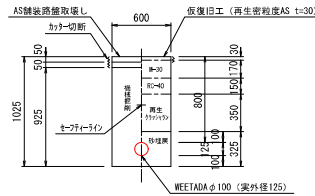
H=1.50  
土工2  
DCIP φ100  
L=2.7m



1.0m当り数量 φ100

AS舗装路盤取壊し	0.90 m <sup>2</sup>
機械掘削	1.37 m <sup>3</sup>
砂埋戻	— m <sup>3</sup>
再生カラクワシ	1.13 m <sup>2</sup>
再生カラクワシ(RC-40)	0.90 m <sup>2</sup>
粒度調整砕石(M-30)	0.90 m <sup>2</sup>
カッター切断	2.00 m
修復旧工	0.90 m <sup>2</sup>

H=0.80  
土工3  
WEETADA φ100  
L=3.0m

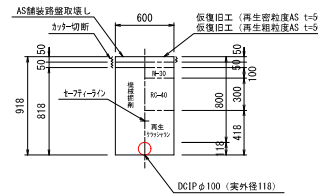


1.0m当り数量 φ100

AS舗装路盤取壊し	0.60 m <sup>2</sup>
機械掘削	0.56 m <sup>3</sup>
砂埋戻	0.18 m <sup>3</sup>
再生カラクワシ	0.21 m <sup>2</sup>
再生カラクワシ(RC-40)	0.60 m <sup>2</sup>
粒度調整砕石(M-30)	0.60 m <sup>2</sup>
カッター切断	2.00 m
修復旧工	0.60 m <sup>2</sup>

## 県道那賀かつらぎ線

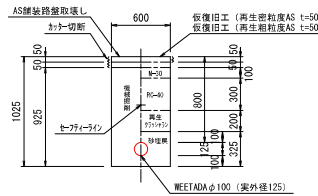
H=0.80  
土工7  
DCIP φ100  
L=22.4m



1.0m当り数量 φ100

AS舗装路盤取壊し	0.60 m <sup>2</sup>
機械掘削	0.49 m <sup>3</sup>
砂埋戻	— m <sup>3</sup>
再生カラクワシ	0.24 m <sup>2</sup>
再生カラクワシ(RC-40)	0.60 m <sup>2</sup>
粒度調整砕石(M-30)	0.60 m <sup>2</sup>
カッター切断	2.00 m
修復旧工	0.60 m <sup>2</sup>

H=0.80  
土工8  
WEETADA φ100  
L=5.0m

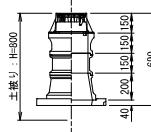


1.0m当り数量 φ100

AS舗装路盤取壊し	0.60 m <sup>2</sup>
機械掘削	0.56 m <sup>3</sup>
砂埋戻	— m <sup>3</sup>
再生カラクワシ	0.12 m <sup>2</sup>
再生カラクワシ(RC-40)	0.60 m <sup>2</sup>
粒度調整砕石(M-30)	0.60 m <sup>2</sup>
カッター切断	2.00 m
修復旧工	0.60 m <sup>2</sup>

## 仕切弁室

レジンコンクリート製 S=1:2.0

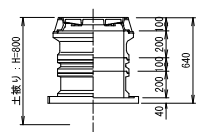


φ150以下  
1基当り数量 7基  
数量付役付 円形1号

25A - 15
25B - 15
25C - 20
スラブ 40

## 消火栓・空気弁室

レジンコンクリート製 S=1:2.0

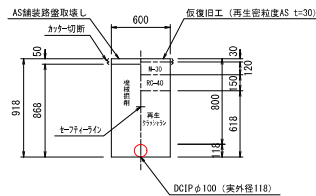


1基当り数量 4基

角型用500×400型
上部壁200
中部壁100
下部壁200
底板40

## 町道(北部連絡線以外)

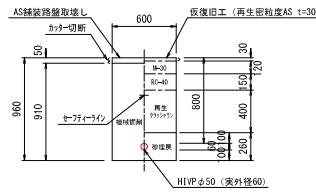
H=0.80  
土工4  
DCIP φ100  
L=60.6m



1.0m当り数量 φ100

AS舗装路盤取壊し	0.60 m <sup>2</sup>
機械掘削	0.52 m <sup>3</sup>
砂埋戻	— m <sup>3</sup>
再生カラクワシ	0.36 m <sup>2</sup>
再生カラクワシ(RC-40)	0.60 m <sup>2</sup>
粒度調整砕石(M-30)	0.60 m <sup>2</sup>
カッター切断	2.00 m
修復旧工	0.60 m <sup>2</sup>

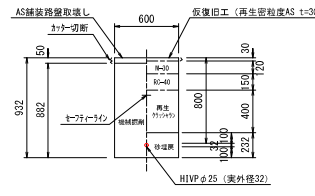
H=0.80  
土工5  
HVP φ50  
L=3.1m



1.0m当り数量 φ50

AS舗装路盤取壊し	0.60 m <sup>2</sup>
機械掘削	0.55 m <sup>3</sup>
砂埋戻	0.15 m <sup>3</sup>
再生カラクワシ	0.24 m <sup>2</sup>
再生カラクワシ(RC-40)	0.60 m <sup>2</sup>
粒度調整砕石(M-30)	0.60 m <sup>2</sup>
カッター切断	2.00 m
修復旧工	0.60 m <sup>2</sup>

H=0.80  
土工6  
HVP φ25  
L=2.9m

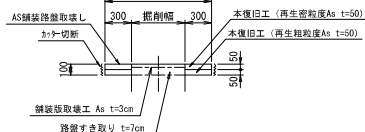


1.0m当り数量 φ25

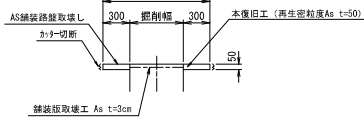
AS舗装路盤取壊し	0.60 m <sup>2</sup>
機械掘削	0.53 m <sup>3</sup>
砂埋戻	0.14 m <sup>3</sup>
再生カラクワシ	0.24 m <sup>2</sup>
再生カラクワシ(RC-40)	0.60 m <sup>2</sup>
粒度調整砕石(M-30)	0.60 m <sup>2</sup>
カッター切断	2.00 m
修復旧工	0.60 m <sup>2</sup>

## 本復旧工標準図

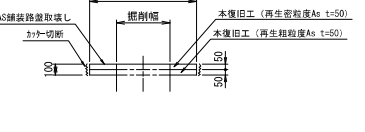
### 町道北部連絡線



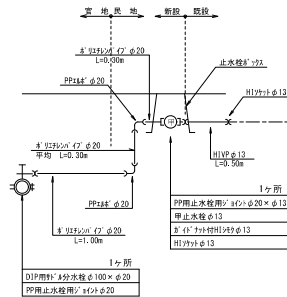
### 町道(北部連絡線以外)



### 県道那賀かつらぎ線

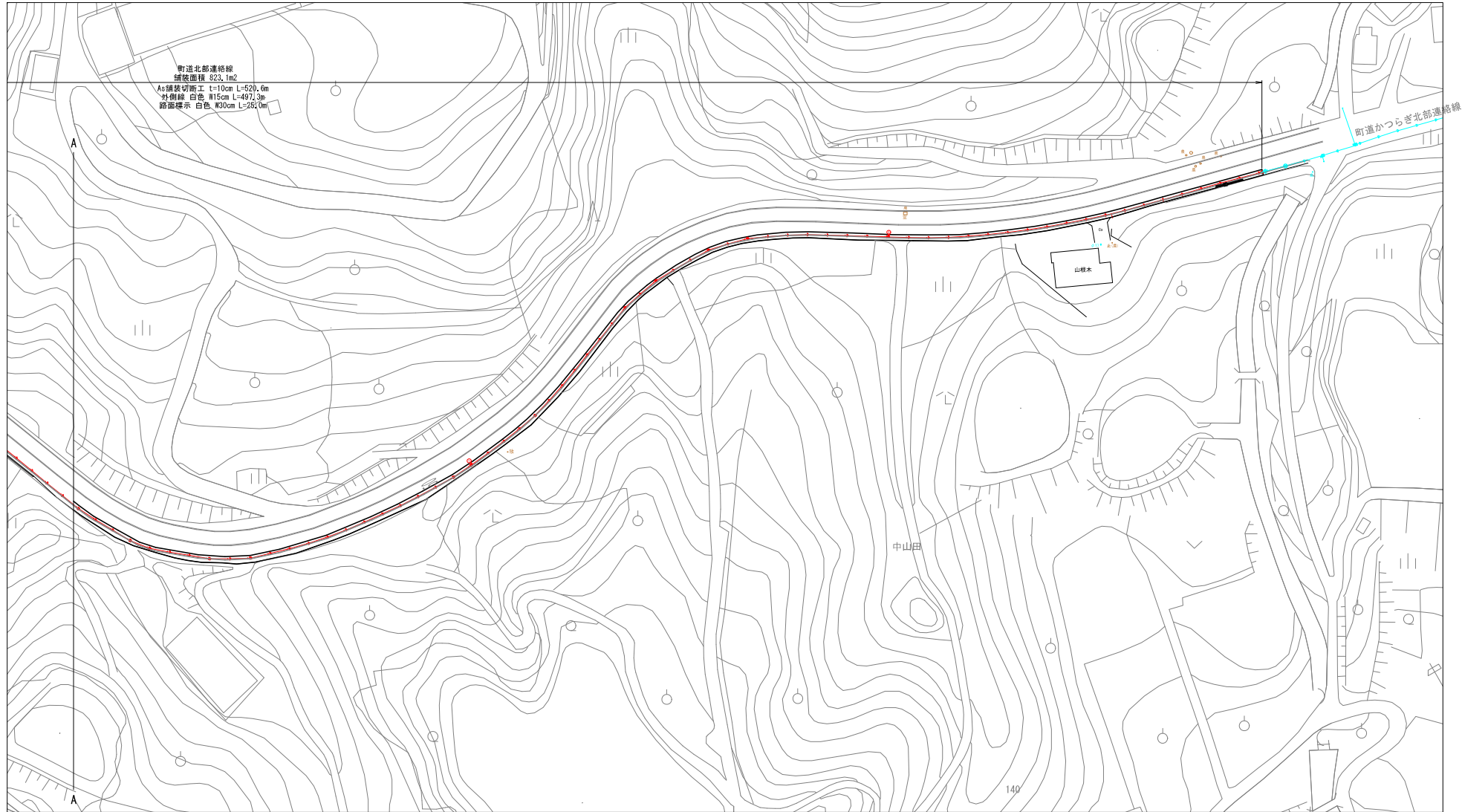


## 給水管配管図



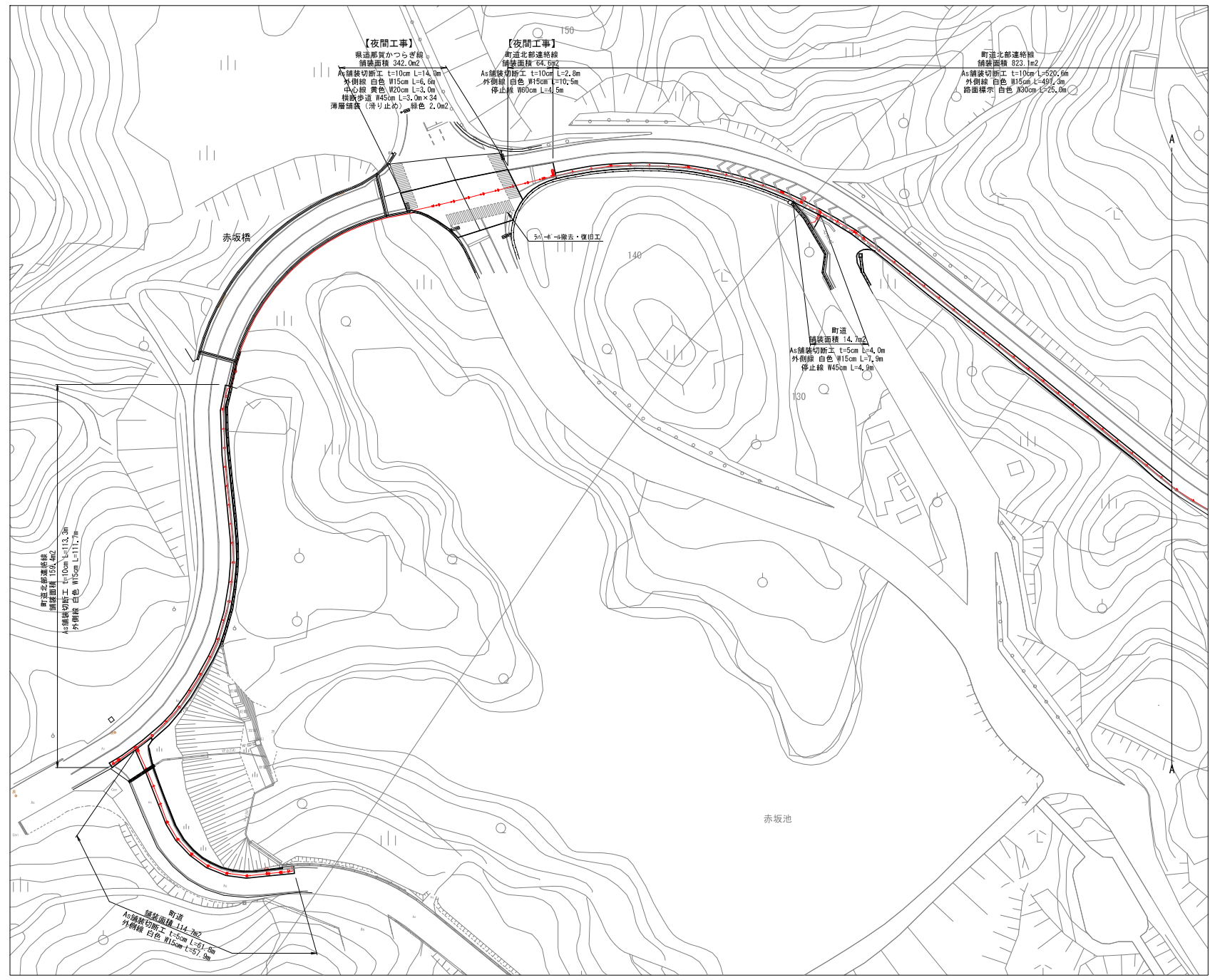
事業名	町道かつらぎ北部連絡線配水管新設工事	図番	9
図名	本設詳細図	図尺	1:3
図面		縮尺	1:20
製図年月日	年 月 日	事業主体	那賀山越かつらぎ町
事業主体	那賀山越かつらぎ町	尺	1:25

舗装本復旧工平面図 (1) S=1:500



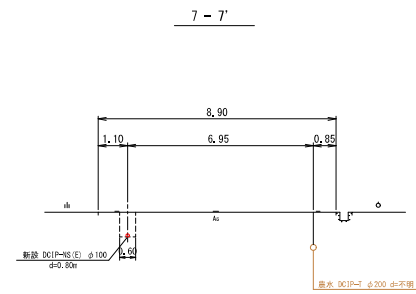
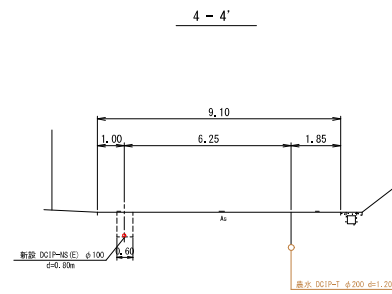
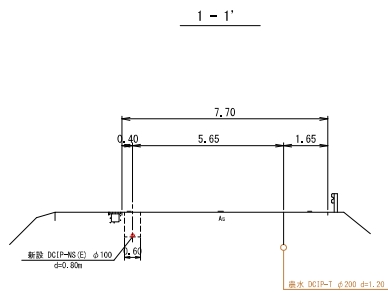
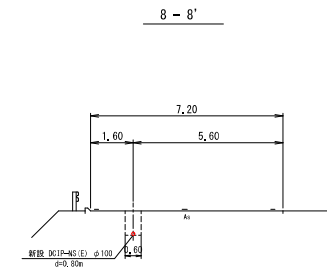
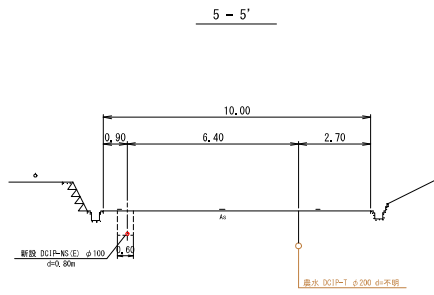
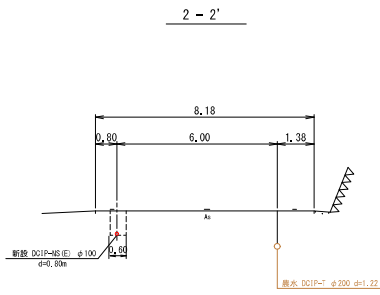
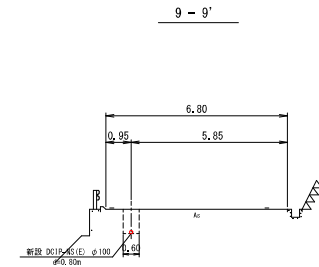
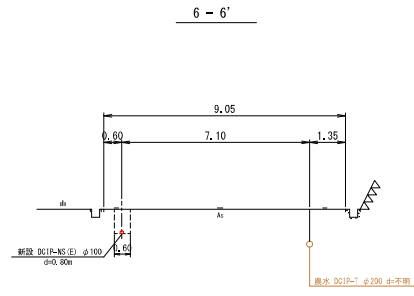
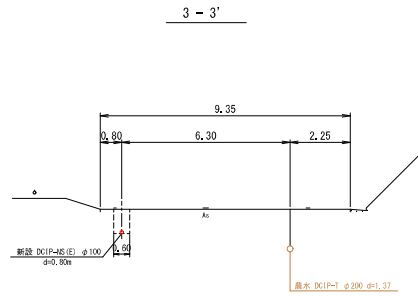
事業名	町道かつらぎ北部連絡線配水管新設工事	
図	舗装本復旧工平面図 (1)	10 / 13
縮尺	S=1:500	S=1:500
事業主体	株式会社 かつらぎ町	

舗装本復旧工平面図 (2) S=1:500



事業名	町道かつらぎ北部連絡線配水管新設工事		
図	舗装本復旧工平面図 (2)	図	1 1
面		面	1 3
図		図	S=1:500
事業主体	秋山興かつらぎ町		

横断図 S=1:100



事業名	町道かつらぎ北部連絡路配水管新設工事		
図面	横断図		図 1/3
面積			面 1/3
調査年月日	年	月	日
事業主体	和歌山県かつらぎ町		
S=1:100			