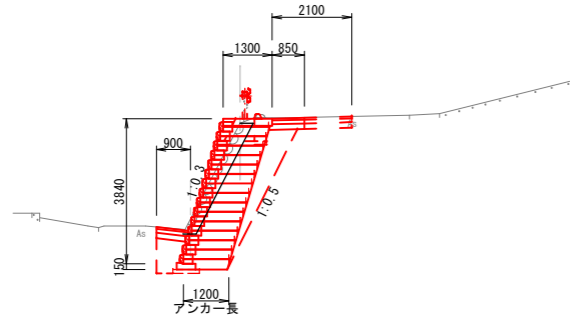


工事番号	令和7年度線越明許		
工事名	町道17号線道路改良工事		
箇所	伊都郡 かつらぎ町大字 高田 地内		
事務所名	かつらぎ町役場 建設課		
調査	測量	設計	製図
平面図・縦断図		図番	1
縮尺	図示	面号	4

No. 0+15.11

GH=60.20  
FH=60.32

掘削	6.4
盛土	---
床堀	---
埋戻	1.9
As舗装取壊し	3.7
コンクリート取壊し	1.0
アスファルト舗装	3.00



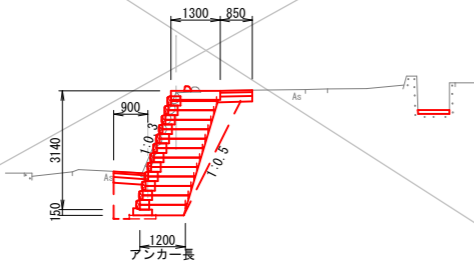
DL=53.00

L= 4.71

No. 0+10.40

GH=60.07  
FH=60.12

掘削	---
盛土	---
床堀	6.2
埋戻	1.5
As舗装取壊し	2.8
コンクリート取壊し	---
アスファルト舗装	1.75



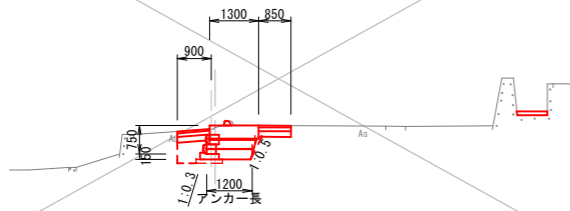
DL=53.00

L=10.40

BP

GH=59.18  
FH=59.23

掘削	---
盛土	---
床堀	2.0
埋戻	0.4
As舗装取壊し	3.0
コンクリート取壊し	---
アスファルト舗装	1.75



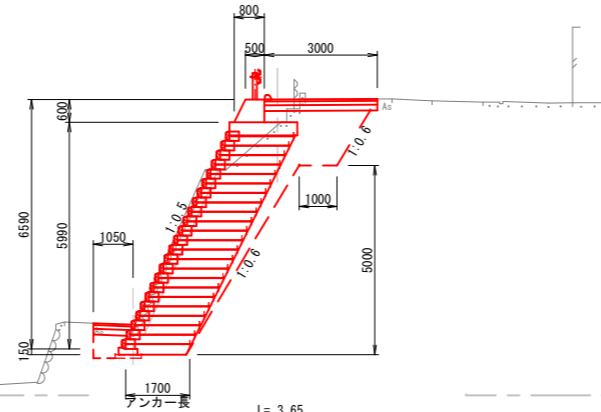
DL=53.00

L= 0.00

No. 2

GH=60.15  
FH=60.82

掘削	13.0
盛土	---
床堀	---
埋戻	3.9
As舗装取壊し	3.0
コンクリート取壊し	2.2
アスファルト舗装	4.05



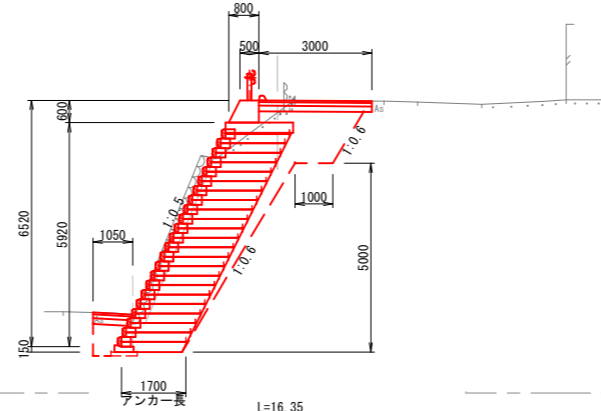
DL=53.00

L= 3.65

No. 1+16.35

GH=60.42  
FH=60.75

掘削	14.0	13.9
盛土	---	---
床堀	---	---
埋戻	4.3	4.3
As舗装取壊し	3.3	3.2
コンクリート取壊し	1.9	2.0
アスファルト舗装	4.05	4.05



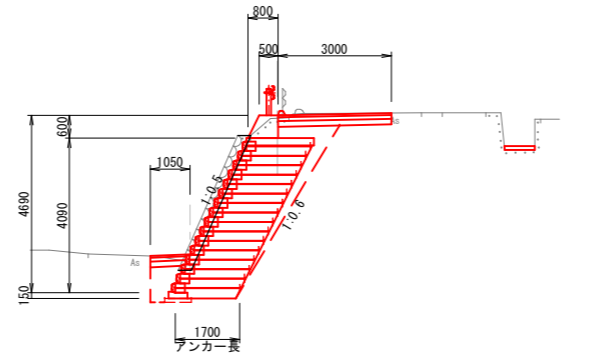
DL=53.00

L=16.35

No. 1

GH=60.35  
FH=60.42

掘削	10.2
盛土	---
床堀	---
埋戻	2.0
As舗装取壊し	3.6
コンクリート取壊し	1.4
アスファルト舗装	4.05



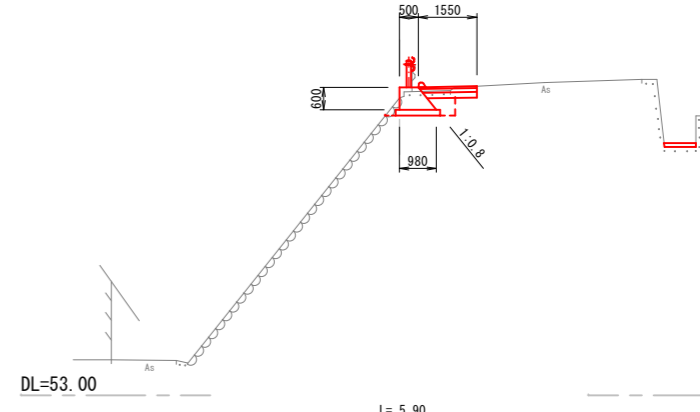
DL=53.00

L= 4.89

EP

GH=60.87  
FH=61.15

掘削	1.0
盛土	---
床堀	---
埋戻	0.3
As舗装取壊し	0.7
コンクリート取壊し	0.2
アスファルト舗装	1.55



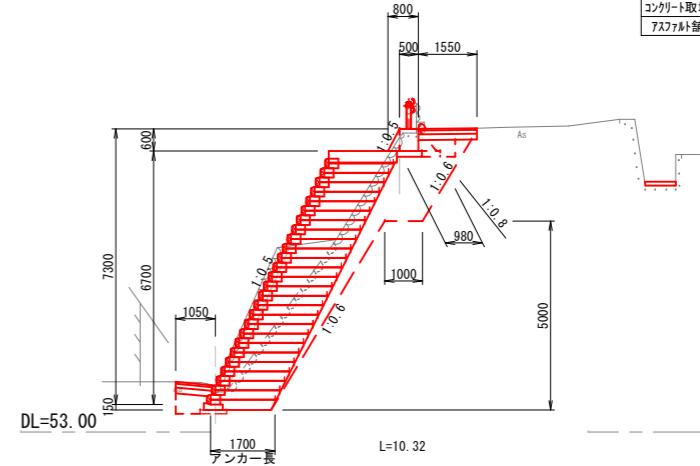
DL=53.00

L= 5.90

No. 2+10.32

GH=60.80  
FH=61.03

掘削	13.9	1.1
盛土	---	---
床堀	---	---
埋戻	4.9	0.3
As舗装取壊し	2.4	1.4
コンクリート取壊し	1.4	1.4
アスファルト舗装	2.60	1.55



DL=53.00

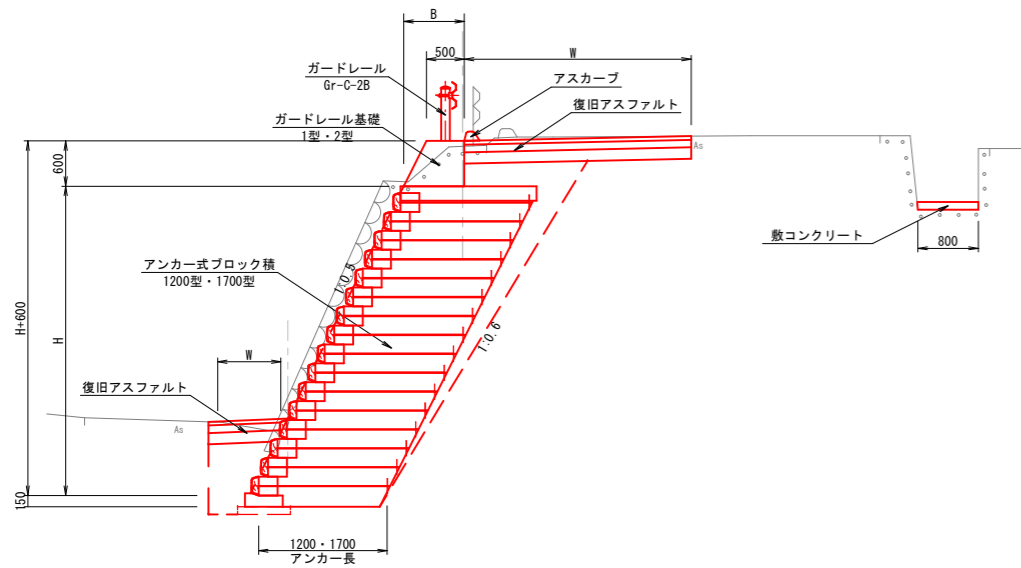
L=10.32

工事番号	令和7年度 繰越明許		
工事名	町道17号線道路改良工事		
箇所	伊都郡 かつらぎ町大字 高田 地内		
事務所名	かつらぎ町役場 建設課		
調査	測量	設計	製図
横断図		図番	2
縮尺 (A1)1:100 (A3)1:200		面号	4

# 詳細図(1)

標準断面図

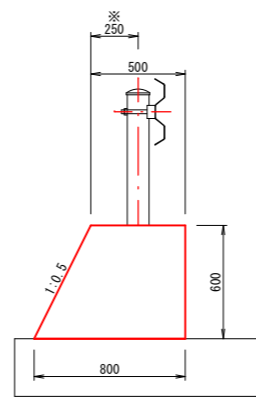
(A1) S=1:50  
(A3) S=1:100



構造図

(A1) S=1:20  
(A3) S=1:40

ガードレール基礎 1型

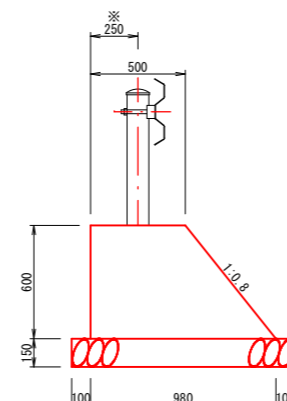


ガードレール基礎 1型 10.0m当り数量

名称	規格	単位	数量
コンクリート		m <sup>3</sup>	3.90
型枠		m <sup>2</sup>	12.71

※200以上 コンクリート強度 18N/mm<sup>2</sup>  
※170以上 コンクリート強度 21N/mm<sup>2</sup>

ガードレール基礎 2型

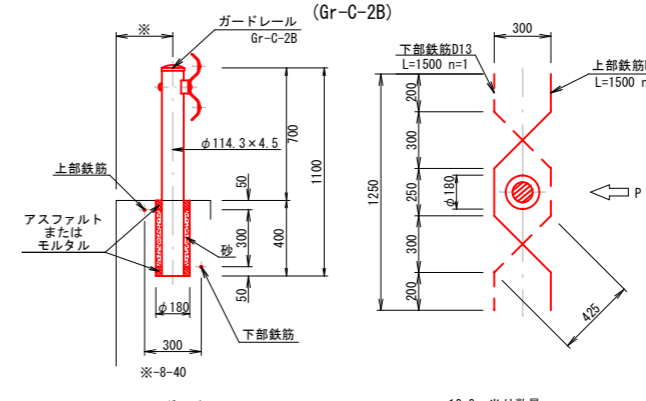


ガードレール基礎 2型 10.0m当り数量

名称	規格	単位	数量
コンクリート		m <sup>3</sup>	4.44
型枠		m <sup>2</sup>	13.69
基礎砕石	RC-40	m <sup>2</sup>	11.80

※200以上 コンクリート強度 18N/mm<sup>2</sup>  
※170以上 コンクリート強度 21N/mm<sup>2</sup>

ガードレール (Gr-C-2B)



ガードレール 10.0m当り数量

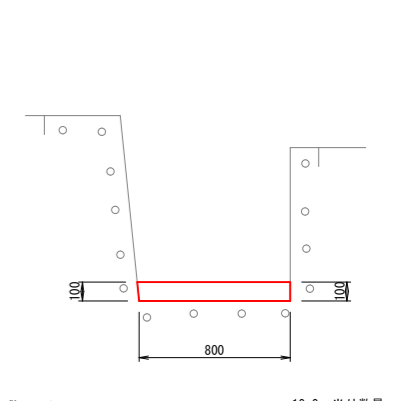
名称	規格	単位	数量
Gr-C-2B		m	10.00

支柱1.00箇所当り数量

名称	規格	単位	数量
鉄筋D13	SD345	kg	2.99

※200以上 コンクリート強度 18N/mm<sup>2</sup>  
※170以上 コンクリート強度 21N/mm<sup>2</sup>

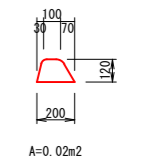
敷コンクリート



敷コンクリート 10.0m当り数量

名称	規格	単位	数量
コンクリート	18-8-40	m <sup>3</sup>	0.80

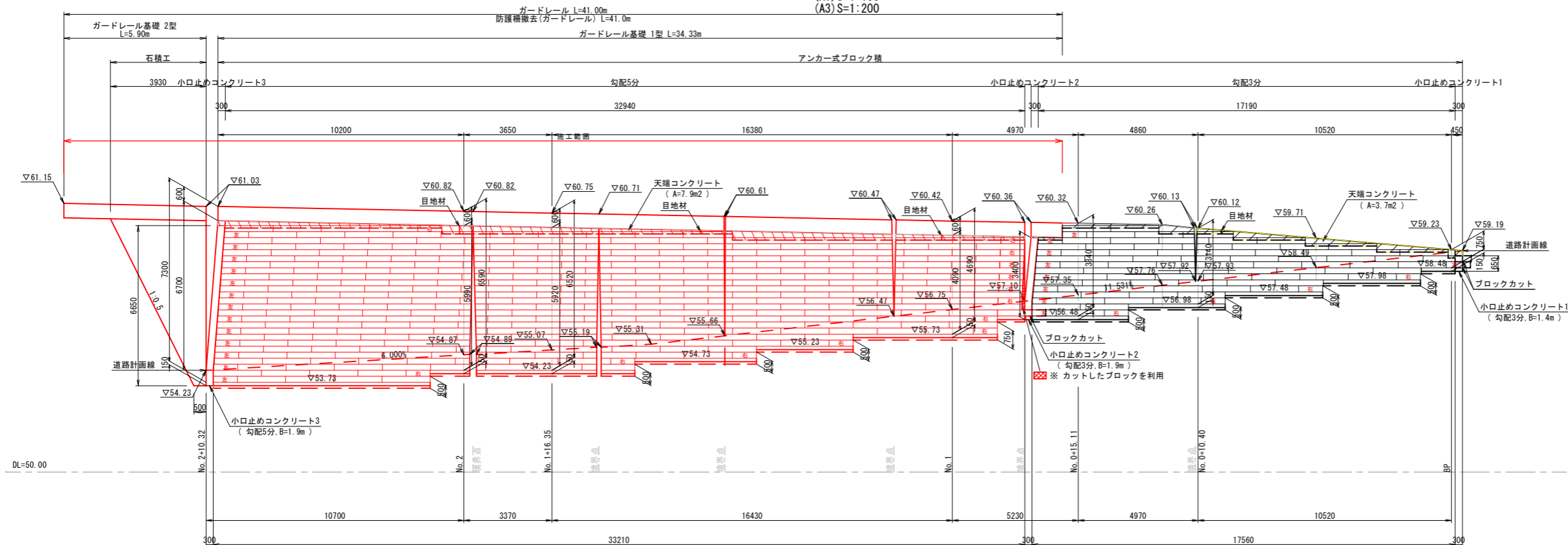
アスカープ



A=0.02m<sup>2</sup>

側面図

(A1) S=1:100  
(A3) S=1:200



舗装工

復旧アスファルト



表層: 再生密粒度アスコン t=50  
上層路盤: 粒度調整砕石 (M-30) t=100  
下層路盤: 再生クラッシャーラン (RC-40) t=150

アンカー式ブロック 数量表 (1:0.5勾配 1700型)

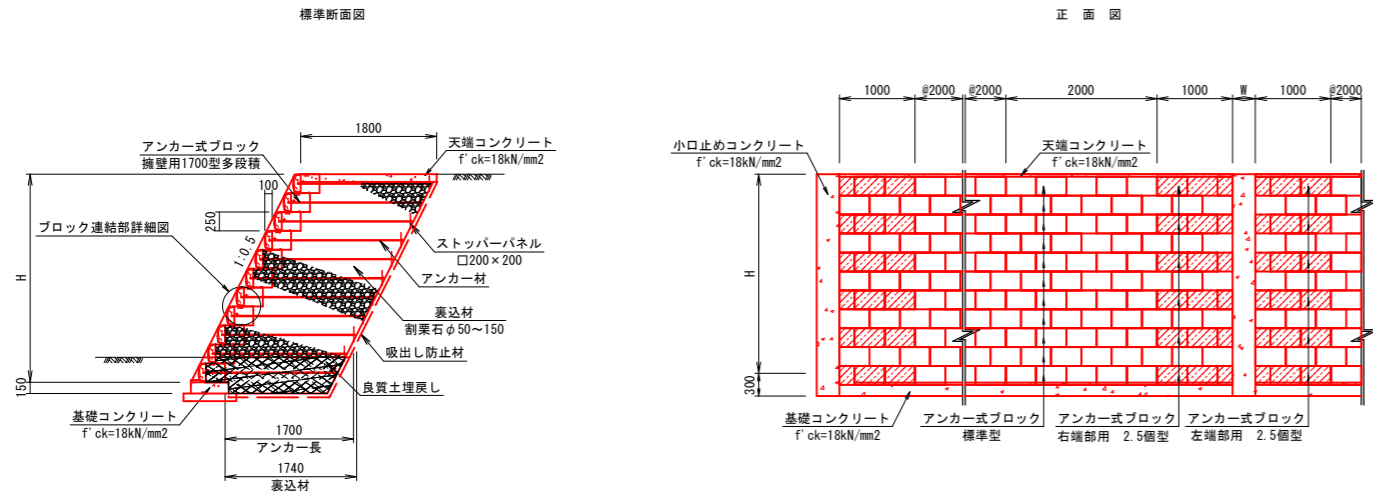
左端部	標準	右端部
13個	339個	13個

アンカー式ブロック 数量表 (1:0.3勾配 1200型)

左端部	標準	右端部
8個	78個	5個

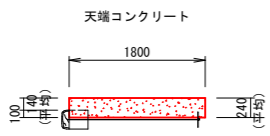
工事番号	令和7年度 繰越明許		
工事名	町道17号線道路改良工事		
箇所	伊都郡 かつらぎ町大字 高田 地内		
事務所名	かつらぎ町役場 建設課		
調査	測量	設計	製図
詳細図(1)		図番	3
縮尺 (A1) 1:100 (A3) 1:200		面号	4

# 詳細図(2) (A1) S=1:50 (A3) S=1:100



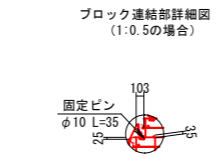
一般部 数量表 (10m2当り) 法面勾配 1:0.5の場合

名称	規格	単位	数量	備考
アンカー式ブロック	擁壁用 1700型 多段積工	個	17.9	
吸出し防止材	不織布 t=10mm	m2	10	
裏込材	割栗石 φ50~150	m3	15.23	
固定ピン	φ10	本	35.8	L=35mm



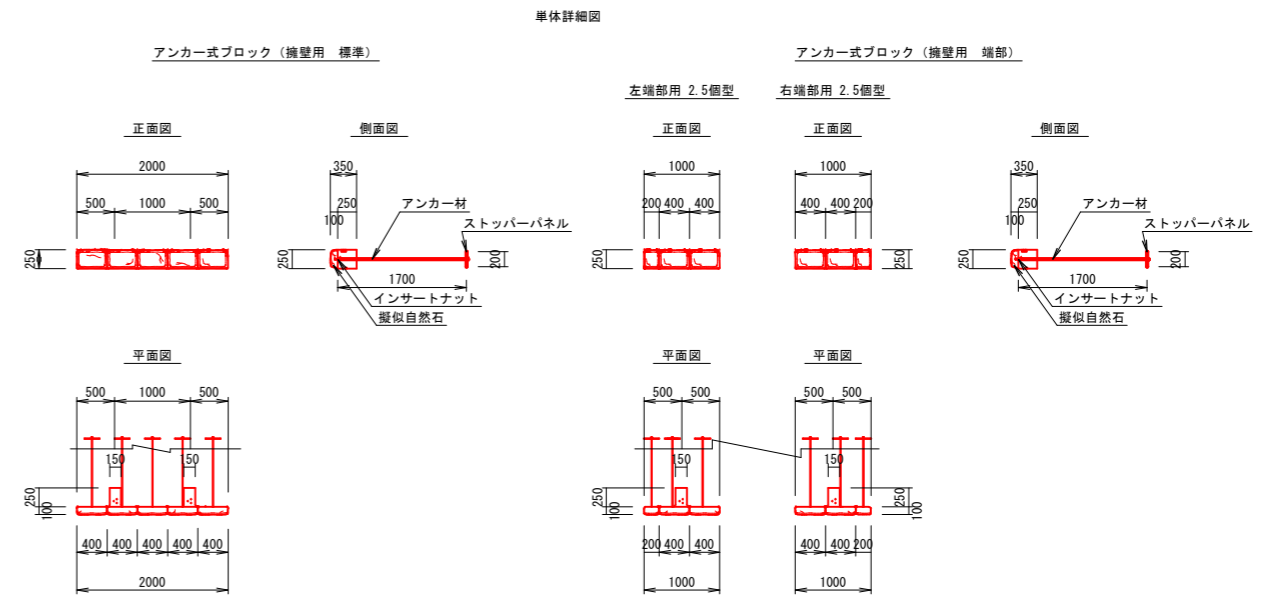
天端コンクリート材料表 (10m2当り)

コンクリート (m3)	型 枠 (m2)	備考
4.28	3.80	1. 伸縮目地は10mに1箇所程度設ける ※ 展開図より 7.9m <sup>2</sup> /33.54m=0.24m



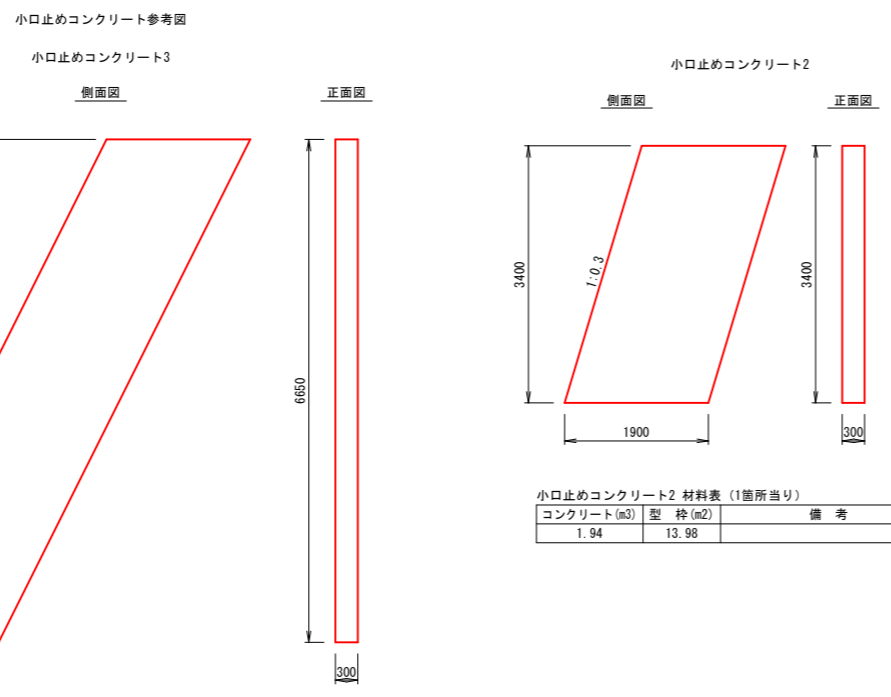
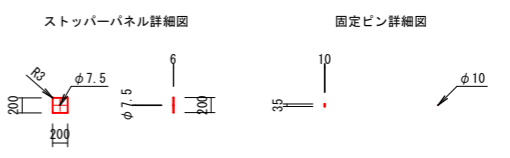
基礎コンクリート材料表 (10m2当り)

コンクリート (m3)	型 枠 (m2)	備考
0.792	3.30	1. 基礎底面は充分締固めて施工する 2. 伸縮目地は10mに1箇所程度設ける



製品仕様

名称	材質	仕様
擬似自然石	普通ポルトランドセメント または高炉セメント	参考重量: 133kgf 設計基準強度: f'ck=18N/mm <sup>2</sup> 以上
アンカー材	亜鉛アルミ合金メッキ鉄線 (500g/m <sup>2</sup> , アルミニウム10%含有)	線径: 6mm, L=1700 転造ネジ部 M6.8mm
ストッパーパネル	合成樹脂板	t=6.0mm, □200×200
インサートナット	電気亜鉛メッキ2種	M6.8mm
アンカー充填剤	シリコン樹脂	1成分形オキシム型
固定ピン	亜鉛アルミ合金メッキ鉄線 (500g/m <sup>2</sup> , アルミニウム10%含有)	φ10 L=35mm



小口止めコンクリート2 材料表 (1箇所当り)

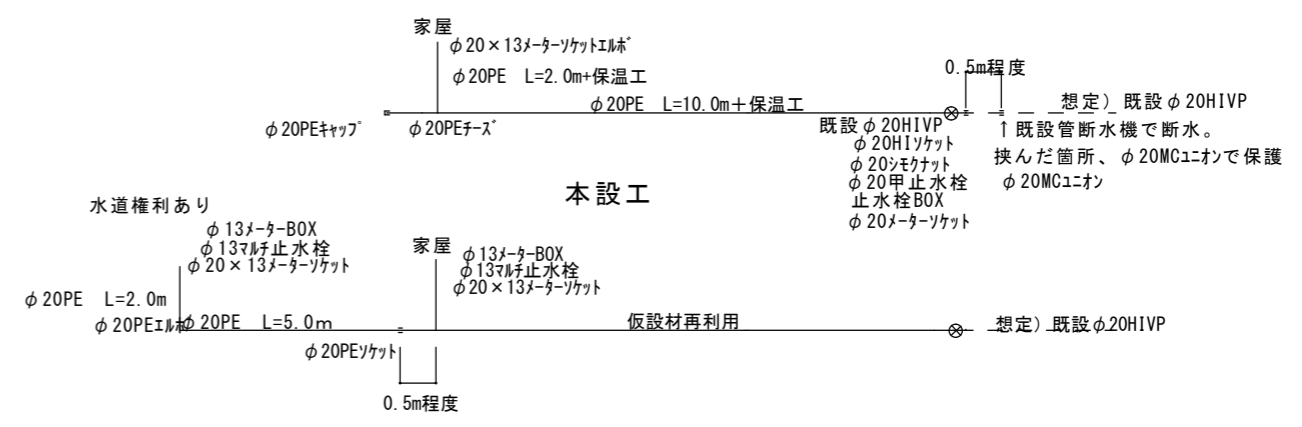
コンクリート (m3)	型 枠 (m2)	備考
1.94	13.98	

小口止めコンクリート3 材料表 (1箇所当り)

コンクリート (m3)	型 枠 (m2)	備考
3.79	27.51	

## 水道管仮設工事

### 仮設工



工事番号	令和7年度 繰越明許
工事名	町道17号線道路改良工事
箇所	伊都郡 かつらぎ町大字 高田 地内
事務所名	かつらぎ町役場 建設課
調査	測量 設計 製図
詳細図(2)	
縮尺 (A1) 1:50 (A3) 1:100	図番 4
	面号 4