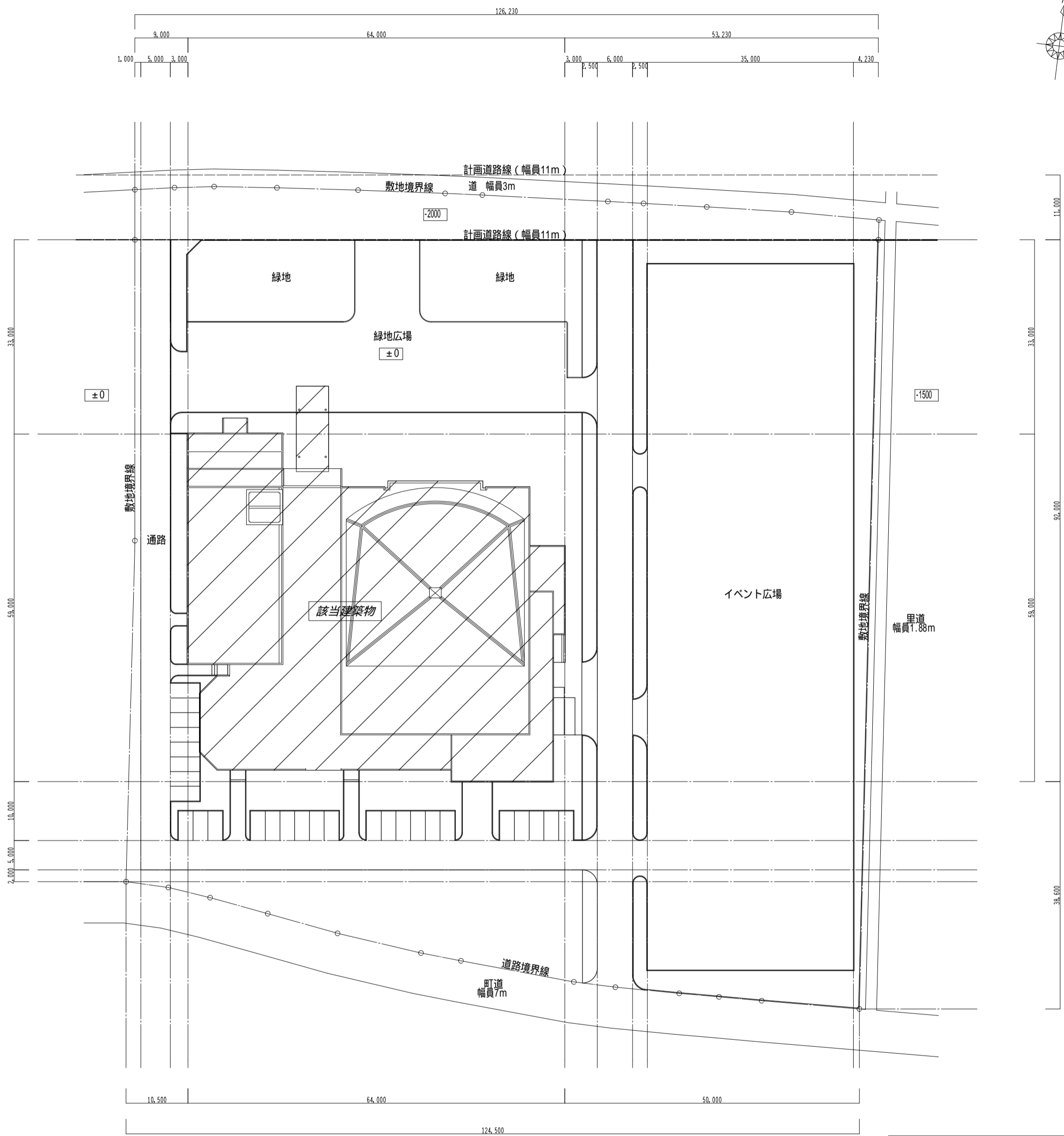


令和 7 年度

総合文化会館舞台吊物巻上機等 改修工事設計図

図面番号	図面名称	図面番号	図面名称
A - 0 1	特記仕様書	E - 0 1	大ホ - ル 吊物機構略仕様一覧表
A - 0 2	配置図・附近見取図	E - 0 2	大ホ - ル 舞台吊物機構断面図
A - 0 3	既存1階平面図・内部仮設足場図	E - 0 3	大ホ - ル 舞台吊物機構平面図
		E - 0 4	大ホ - ル 舞台吊物機構ブドウ棚図

		MAP	TAIRA ARCHITECTS & ENGINEERS INC				
	工事設計図	SCALE	DATE	CHECKED BY	DRAWN BY	DRAWING NO	平 一 級 建 築 士 設 計 事 務 所
		/ /	.			/ /	一級建築士 大臣登録 第86127号 中村平



配置図 S:1/600

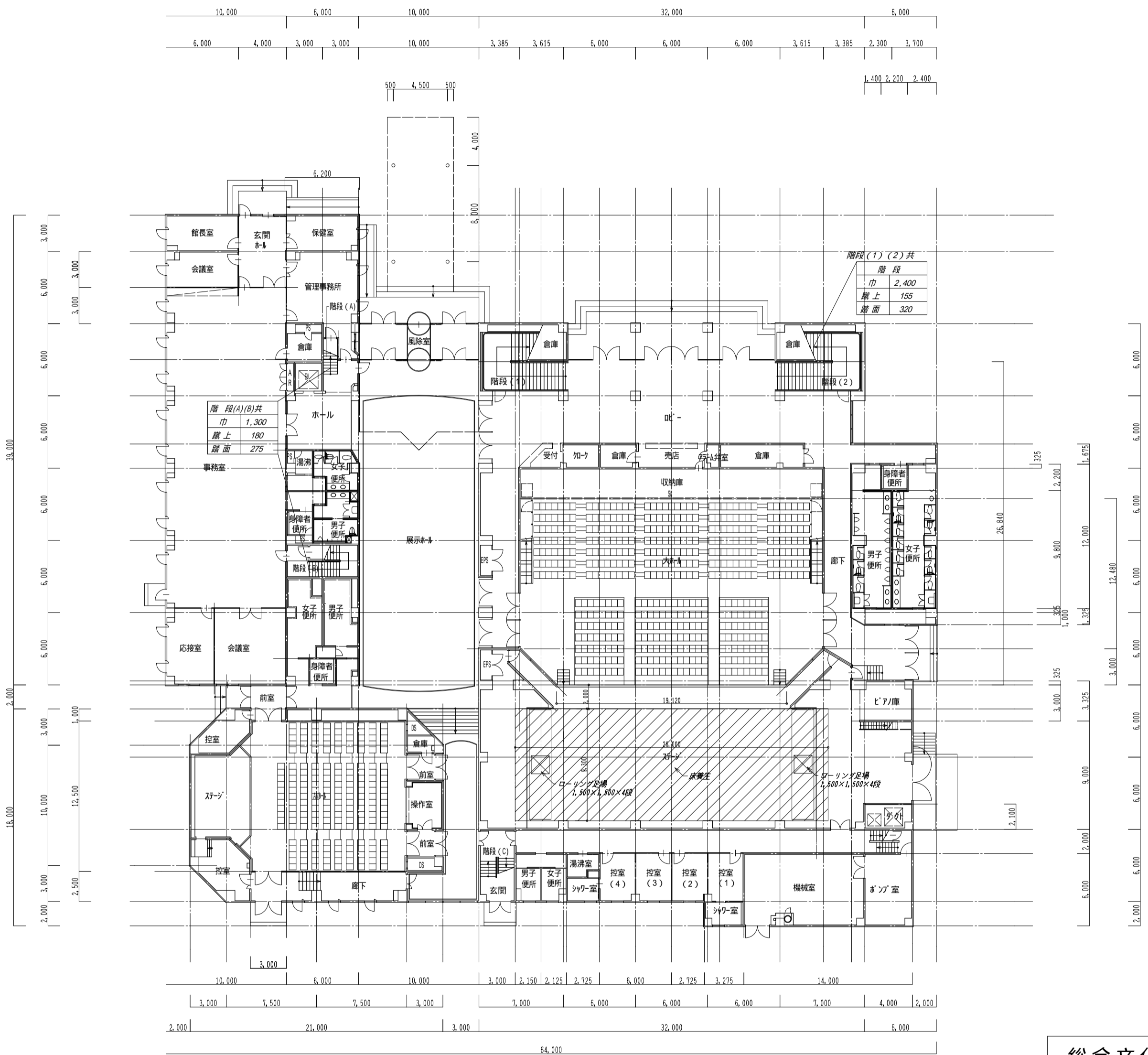


附近見取図

総合文化会館
舞台吊物巻上機等改修工事設計図

MAP				
配置図 附近見取図				
SCALE	DATE	CHECKBD BY	DRAWN BY	DRAWING NO
1/600				A-02

TAIRA ARCHITECTS & ENGINEERS INC
平 一級建築士設計事務所
一級建築士 大臣登録 第86127号 中村平



総合文化会館 1階平面図 S: 1/300

総合文化会館
舞台吊物巻上機等改修工事設計図

MAP 総合文化会館 1階平面図				
SCALE 1/200	DATE	CHECKED BY	DRAWN BY	DRAWING NO A-03

TAIRA ARCHITECTS & ENGINEERS INC
平一級建築士設計事務所
一級建築士 大臣登録 第86127号 中村平

大ホール吊物機構略仕様

No.	装置名称	機構方式	駆動方式	ローピング	出力 (kw)	速度 (m/min)	ワイヤー径 (mm)	吊点	自重 (kg)	荷重 (kg)	総重量 (kg)	寸法 (mm)	制御方式	備考	更新内容							
															巻上機	枝滑車	横滑車	元滑車	ワイヤー	ロープロック	吊金具	クリップカバー
1	織 帳	昇降	電動トラクション式	-	2.2	20-40	5.6	8	930	-	930	L= 21,000	インバータ		○	○	—	—	○	—	○	—
2	絞 り 織 帳	昇降	ワイヤドラム巻取式	-	2.2/1.5x2	30	4 ヶヰキ	13	420	-	420	L= 21,000	直入れ始動		—	—	—	—	—	—	—	—
3	引 割 幕 (1)	昇降	手動カウンターウエイト式	-	-	-	4	11	350	-	350	L= 24,000	-	幕種たくし上げ装置付	—	○	○	○	○	—	—	—
		開閉	手動引紐式	-	-	-	-	-	-	-	-	L= 24,000	-		—	—	—	—	—	—	—	—
4	ボーダーライト (1)	昇降	電動トラクション式	-	0.75	8	4	8	200	300	500	L= 20,000	直入れ始動	一文字幕 (1) 共吊	○	○	—	—	○	—	○	○
5	サスペンションライト (1)	昇降	電動トラクション式	-	1.5	8	5.6	8	110	800	910	L= 20,000	直入れ始動		○	○	○	—	○	—	○	○
6	バトン (1)	昇降	手動カウンターウエイト式	-	-	-	4	8	110	200	310	L= 20,000	-		—	—	—	—	—	—	—	—
7	一文字幕 (2)	昇降	手動カウンターウエイト式	-	-	-	4	8	160	-	160	L= 20,000	-		—	—	—	—	—	—	—	—
8	袖 幕 (1)	昇降	手動カウンターウエイト式	-	-	-	4	3x2	160	-	160	L= 4,500x2	-	幕種たくし上げ装置付	—	○	○	○	○	—	—	—
		開閉	手動引紐式	-	-	-	-	-	-	-	-	L= 4,500x2	-		—	—	—	—	—	—	—	—
9	天井反射板 (1)	昇降	電動トラクション式	-	2.2	3	12.5	7	4,800	-	4,800	L= 19,500x5,650	直入れ始動		—	—	—	—	—	—	—	—
		変角	電動ドラム巻取式	-	0.75	4	6	7	-	-	-	-	直入れ始動		—	—	—	—	—	—	—	—
10	バトン (2)	昇降	手動カウンターウエイト式	-	-	-	4	8	110	200	310	L= 20,000	-		—	—	—	—	—	—	—	—
11	一文字幕 (3)	昇降	手動カウンターウエイト式	-	-	-	4	8	160	-	160	L= 20,000	-		—	○	○	○	○	—	—	—
12	袖 幕 (2)	昇降	手動カウンターウエイト式	-	-	-	4	3x2	160	-	160	L= 4,500x2	-	幕種たくし上げ装置付	—	○	○	○	○	—	—	—
		開閉	手動引紐式	-	-	-	-	-	-	-	-	L= 4,500x2	-		—	—	—	—	—	—	—	—
13	スクリーン	昇降	電動トラクション式	-	1.5	6	6	8	850	240	1,090	L= 16,000x6,750	直入れ始動	ボーダーライト (2) 共吊	—	—	—	—	—	—	—	—
		開閉	電動ドラム巻取式	-	0.4	-	3	-	-	-	-	-	直入れ始動		—	—	—	—	—	—	—	—
14	サスペンションライト (2)	昇降	電動トラクション式	-	1.5	8	5.6	8	110	800	910	L= 20,000	直入れ始動		○	○	○	—	○	—	○	○
15	バトン (3)	昇降	手動カウンターウエイト式	-	-	-	4	8	110	200	310	L= 20,000	-		—	—	—	—	—	—	—	—
16	一文字幕 (4)	昇降	手動カウンターウエイト式	-	-	-	4	8	160	-	160	L= 20,000	-		—	○	—	○	○	—	—	—
17	引 割 幕 (2)	昇降	手動カウンターウエイト式	-	-	-	4	11	310	-	310	L= 24,000	-	幕種たくし上げ装置付	—	○	○	○	○	—	—	—
		開閉	手動引紐式	-	-	-	-	-	-	-	-	L= 24,000	-		—	—	—	—	—	—	—	—
18	正 面 反 射 板	昇降	電動トラクション式	-	2.2	3	12.5	7	3,600	-	3,600	L= 17,000x5,500	直入れ始動		—	—	—	—	—	—	—	—
19	バトン (4)	昇降	手動カウンターウエイト式	-	-	-	4	8	110	200	310	L= 20,000	-		—	—	—	—	—	—	—	—
20	サスペンションライト (3)	昇降	電動トラクション式	-	1.5	8	5.6	8	110	800	910	L= 20,000	直入れ始動		○	○	○	—	○	—	○	○
21	アッパーホリゾントライト	昇降	電動トラクション式	-	1.5	8	5.6	8	200	800	1,000	L= 20,000	直入れ始動	一文字幕 (5) 共吊	○	○	○	—	○	—	○	○
22	バトン (5)	昇降	手動カウンターウエイト式	-	-	-	4	8	110	200	310	L= 20,000	-		—	—	—	—	—	—	—	—
23	バトン (6)	昇降	手動カウンターウエイト式	-	-	-	4	8	110	200	310	L= 20,000	-		—	—	—	—	—	—	—	—
24	バトン (7)	昇降	手動カウンターウエイト式	-	-	-	4	8	110	200	310	L= 20,000	-		—	—	—	—	—	—	—	—
25	バック幕	昇降	手動カウンターウエイト式	-	-	-	4	11	340	-	340	L= 25,000	-	幕種たくし上げ装置付	—	○	○	○	○	—	—	—
		開閉	手動引紐式	-	-	-	-	-	-	-	-	L= 25,000	-		—	—	—	—	—	—	—	—
26	ホリゾン幕	昇降	電動ドラム巻取式	-	0.75	8	4	8	250	-	250	L= 20,000	直入れ始動		—	—	—	—	—	—	—	—
27	側面反射板 (上手)	昇降	電動ドラム巻取式	2:1	2.2	3	巻 10 径 12	2	1,500	-	1,500	L= 7,800x5,650	直入れ始動		—	—	—	—	—	—	—	—
28	側面反射板 (下手)	昇降	電動ドラム巻取式	2:1	2.2	3	巻 10 径 12	2	1,500	-	1,500	L= 7,800x5,650	直入れ始動		—	—	—	—	—	—	—	—
29	シーリングライト (1)	昇降	電動ドラム巻取式	-	2.2	8	5	8	90	680	770	L= 17,000	直入れ始動	過負荷検出スイッチ付	○	○	—	—	○	—	—	—
30	シーリングライト (2)	昇降	電動ドラム巻取式	-	2.2	8	5	8	90	680	770	L= 17,000	直入れ始動	過負荷検出スイッチ付	○	○	—	—	○	—	—	—
31	シーリングライト (3)	昇降	電動ドラム巻取式	-	2.2	8	5	8	90	680	770	L= 17,000	直入れ始動	過負荷検出スイッチ付	○	○	—	—	○	—	—	—

大ホール舞台幕地略仕様

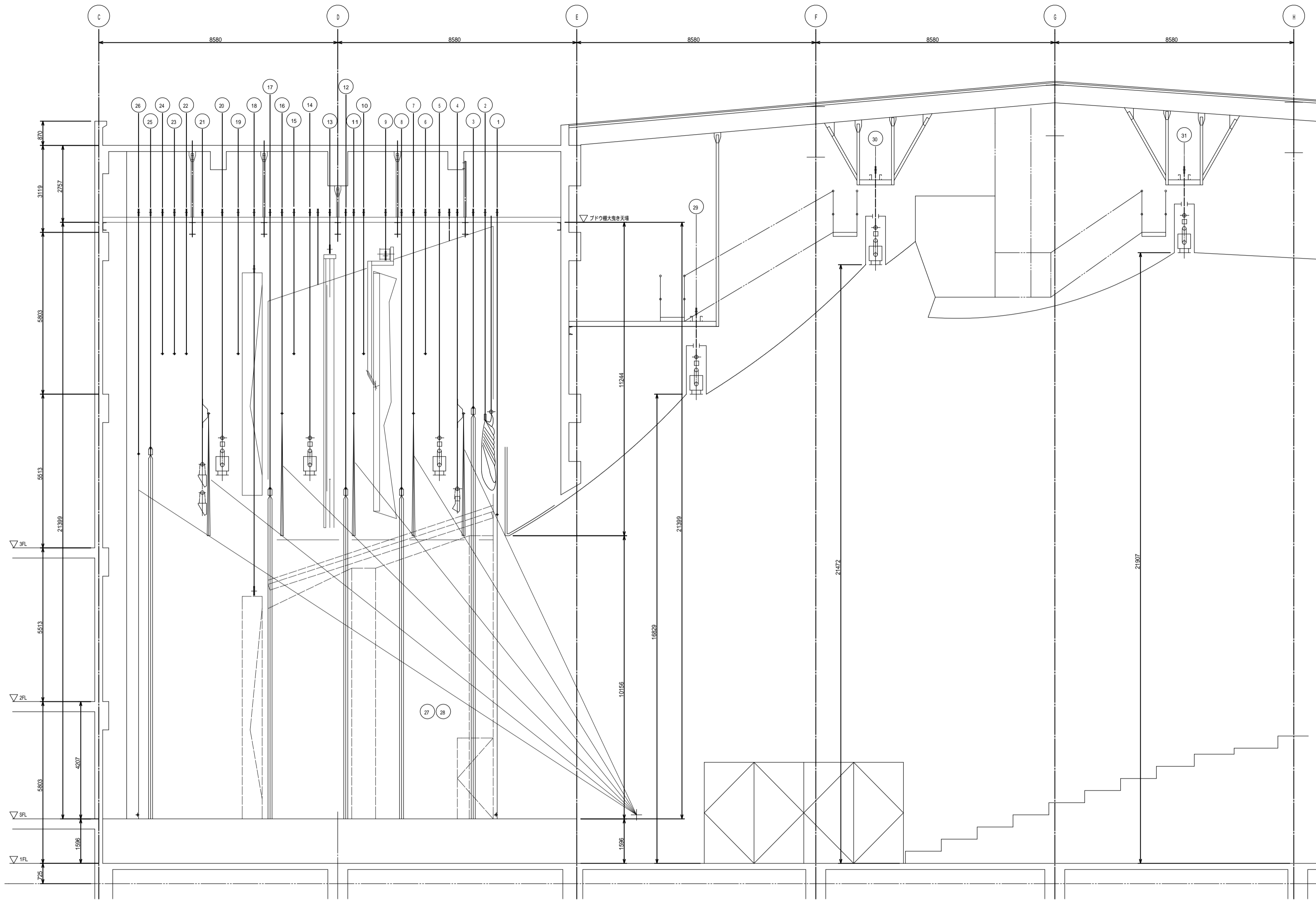
No.	装置名称	幕 地 材 料	幕 巾 (mm)	幕 丈 (mm)	ヒダ数	製作数	備 考
1	織 帳	西陣別織	21,000	7,300	ヒダ無し	1	
2	絞 り 織 帳	シフォンベルベット	21,000	13,000	1.4-3.1ヒダ	1	上部取付テーパーP=300
3	引 割 幕 (1)	別珍費八	12,300	10,000	2倍ヒダ	2	上部取付テーパーP=300
4	一文字幕 (1)	別珍費八	20,000	3,000	2倍ヒダ	1	上部取付テーパーP=300
7	一文字幕 (2)	別珍費八	20,000	3,000	2倍ヒダ	1	上部取付テーパーP=300
8	袖 幕 (1)	別珍費八	4,500	8,000	2倍ヒダ	2	上部取付テーパーP=300
11	一文字幕 (3)	別珍費八	20,000	3,000	2倍ヒダ	1	上部取付テーパーP=300
12	袖 幕 (2)	別珍費八	4,500	8,000	2倍ヒダ	2	上部取付テーパーP=300
13	ス ク リ ー ン	シルバー 有孔	12,300	4,800	ヒダ無し	1	イメージW=12,000xH=4,500 四方ハトM=150
	天カットマスク	別珍費八	14,000	1,000	ヒダ無し	1	上部取付テーパーP=300 下部 2.1.7パイプ用袋仕立
	地カットマスク	別珍費八	14,000	1,400	ヒダ無し	1	上部折り返しマジックテープ付 下部 2.1.7パイプ用袋仕立
	袖カットマスク	別珍費八	10,400	6,600	2倍ヒダ	2	上部取付テーパーP=300
16	一文字幕 (4)	別珍費八	20,000	3,000	2倍ヒダ	1	上部取付テーパーP=300
17	引 割 幕 (2)	別珍費八	12,300	8,000	2倍ヒダ	2	上部取付テーパーP=300
21	一文字幕 (5)	別珍費八	20,000	3,000	2倍ヒダ	1	上部取付テーパーP=300
25	バック幕	別珍費八	12,600	9,000	2倍ヒダ	2	上部取付テーパーP=300
26	ホリゾン幕	11号帆布	19,700	9,000	ヒダ無し	1	上部取付テーパーP=300 下部 4.8.6パイプ用袋仕立

工事内容の凡例

○	既設同等品更新
◎	仕様変更含む更新
■	既設使用
△	修繕
×	撤去
—	該当なし

大ホール吊物機構仕様一覧表

<p>総合文化会館 舞台吊物巻上機等改修工事設計図</p>	MAP	大ホール吊物機構仕様一覧表				<p>TAIRA ARCHITECTS & ENGINEERS INC 平 一 級 建 築 士 設 計 事 務 所 一級建築士 大臣登録 第86127号 中 村 平</p>
	SCALE	DATE	CHECKED BY	DRAWN BY	DRAWING NO E-01	



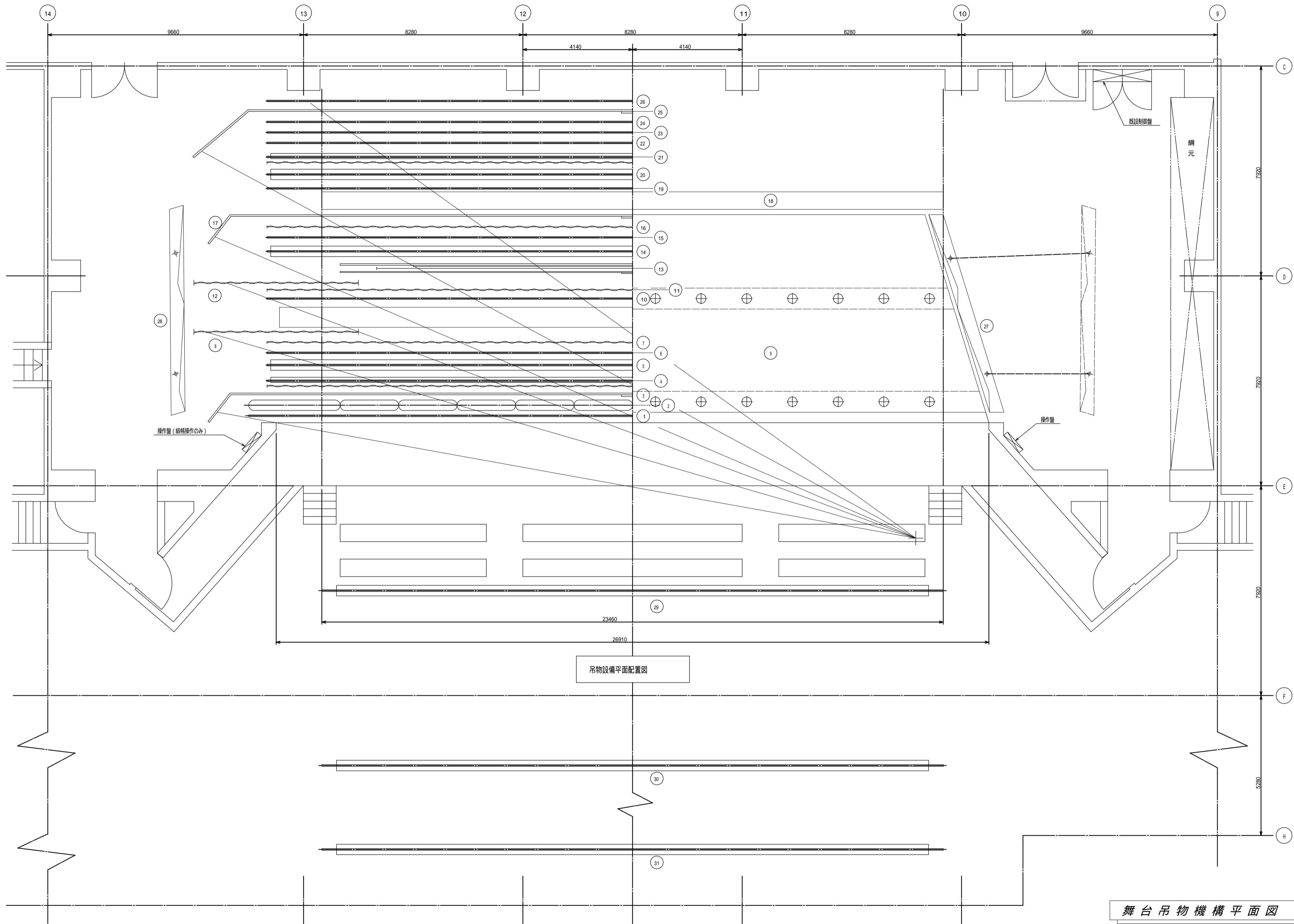
吊物名称	
No.	名称
1	緞帳
2	絞り緞帳
3	引割幕 (1)
4	ボ-ダ-ライト (1)
5	サスペンションライト (1)
6	バトン (1)
7	-文字幕 (2)
8	袖幕 (1)
9	天井反射板
10	バトン (2)
11	-文字幕 (3)
12	袖幕 (2)
13	スクリーン
14	サスペンションライト (2)
15	バトン (3)
16	-文字幕 (4)
17	引割幕 (2)
18	正面反射板
19	バトン (4)
20	サスペンションライト (3)
21	アップ-ホリゾントライト
22	バトン (5)
23	バトン (6)
24	バトン (7)
25	バック幕
26	二つ折ホリゾント幕
27	側面反射板 (上手)
28	側面反射板 (下手)
29	シ-リングライト (1)
30	シ-リングライト (2)
31	シ-リングライト (3)

吊物設備断面配置図 S: 1/100

総合文化会館
舞台吊物巻上機等改修工事設計図

MAP	吊物設備断面配置図			
SCALE	DATE	CHECKED BY	DRAWN BY	DRAWING NO
1/100				E-02

TAIRA ARCHITECTS & ENGINEERS INC
平一級建築士設計事務所
一級建築士 大臣登録 第86127号 中村平



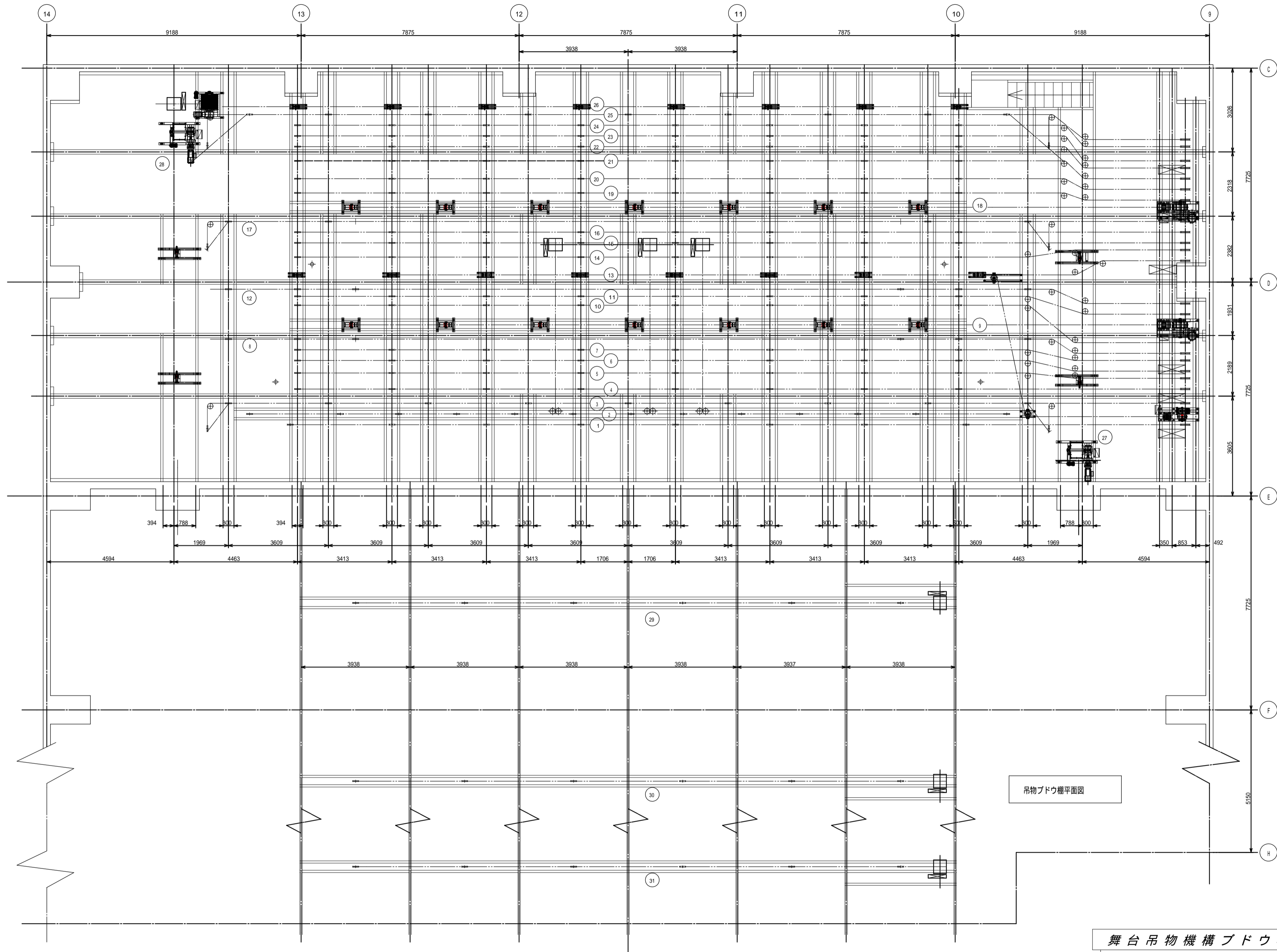
吊物名称	
No.	名称
1	緞帳
2	絞り緞帳
3	引割幕 (1)
4	ボタライト (1)
5	サスペンションライト (1)
6	ボタン (1)
7	一文字幕 (2)
8	袖幕 (1)
9	天井反射板
10	ボタン (2)
11	一文字幕 (3)
12	袖幕 (2)
13	スクリーン
14	サスペンションライト (2)
15	ボタン (3)
16	一文字幕 (4)
17	引割幕 (2)
18	正面反射板
19	ボタン (4)
20	サスペンションライト (3)
21	アッパ・ホリソントライト
22	ボタン (5)
23	ボタン (6)
24	ボタン (7)
25	バック幕
26	二つ折ホリソント幕
27	側面反射板 (上手)
28	側面反射板 (下手)
29	シーリングライト (1)
30	シーリングライト (2)
31	シーリングライト (3)

舞台吊物機構平面図 S: 1/100

総合文化会館
舞台吊物巻上機等改修工事設計図

MAP 舞台吊物機構平面図				
SCALE 1/100	DATE	CHECKED BY	DRAWN BY	DRAWING NO E-03

TAIRA ARCHITECTS & ENGINEERS INC
平一級建築士設計事務所
一級建築士 大臣登録 第86127号 中村平



No.	名称
1	緞帳
2	絞り緞帳
3	引割幕 (1)
4	ボダライト (1)
5	サスペンションライト (1)
6	バトン (1)
7	一文字幕 (2)
8	袖幕 (1)
9	天井反射板
10	バトン (2)
11	一文字幕 (3)
12	袖幕 (2)
13	スクリーン
14	サスペンションライト (2)
15	バトン (3)
16	一文字幕 (4)
17	引割幕 (2)
18	正面反射板
19	バトン (4)
20	サスペンションライト (3)
21	アッパ・ホリソントライト
22	バトン (5)
23	バトン (6)
24	バトン (7)
25	バック幕
26	二つ折ホリソント幕
27	側面反射板 (上手)
28	側面反射板 (下手)
29	シリングライト (1)
30	シリングライト (2)
31	シリングライト (3)

舞台吊物機構ドウ機平面図 S: 1/100

総合文化会館
舞台吊物巻上機等改修工事設計図

MAP	大ホール舞台吊物機構ドウ機平面図				
SCALE	DATE	CHECKED BY	DRAWN BY	DRAWING NO	
1/100				E-04	

TAIRA ARCHITECTS & ENGINEERS INC
平一級建築士設計事務所
一級建築士 大臣登録 第86127号 中村平