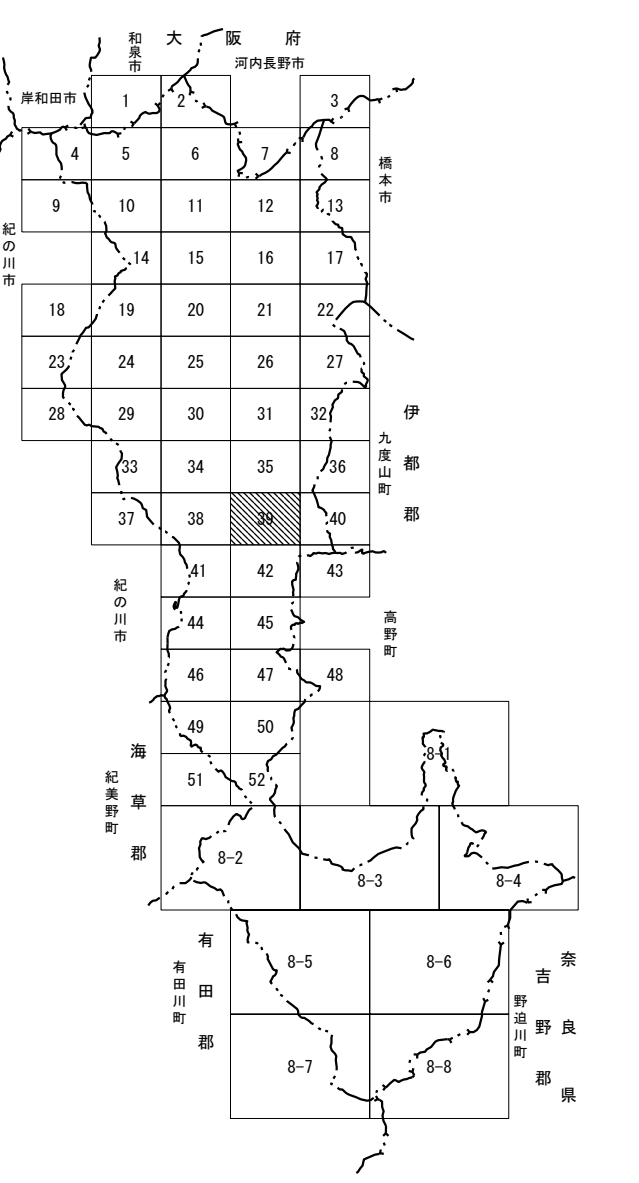
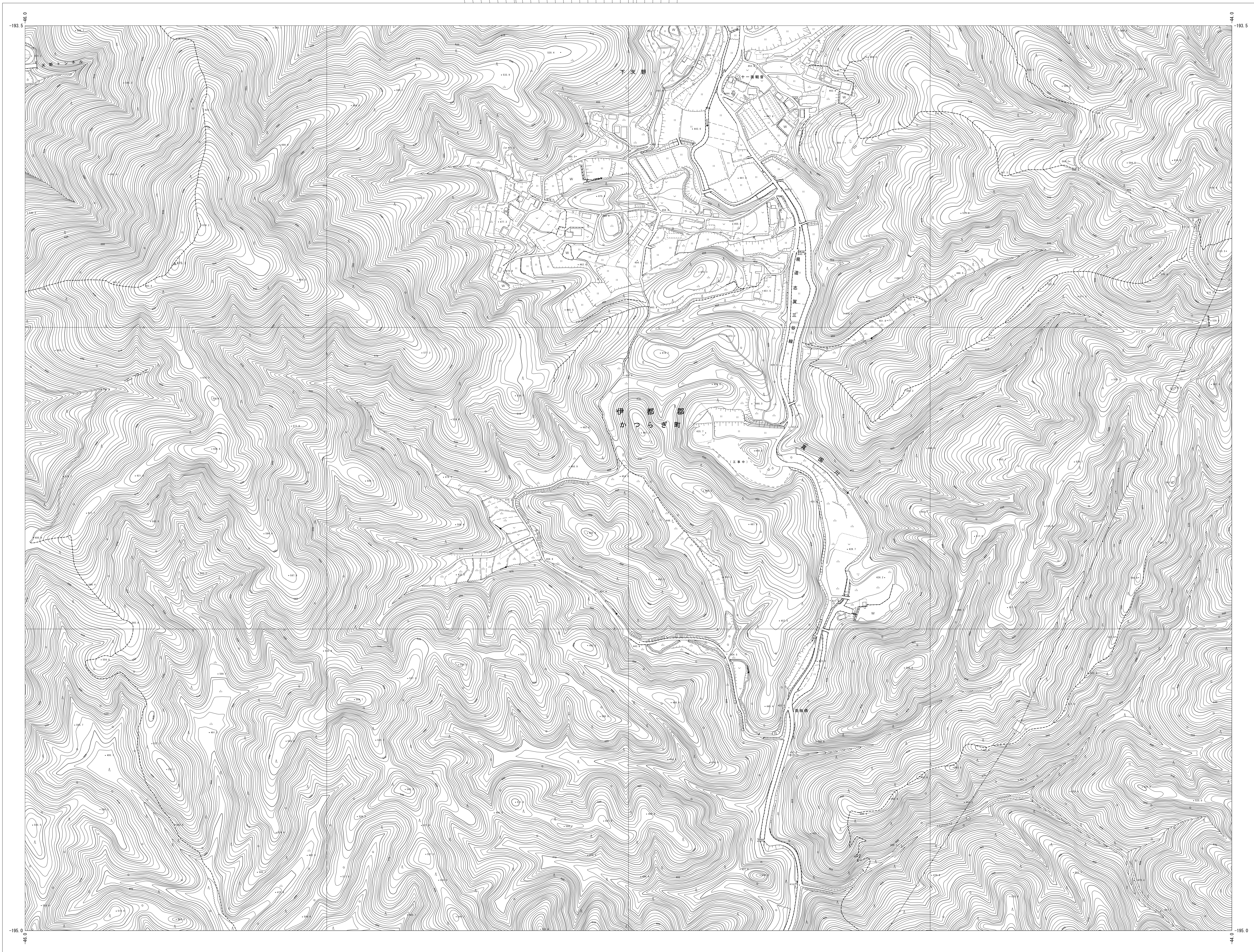


## A horizontal number line with vertical tick marks. An arrow points upwards from the 10th tick mark, and a star is placed above the 20th tick mark.

1:2, 500  
52-39



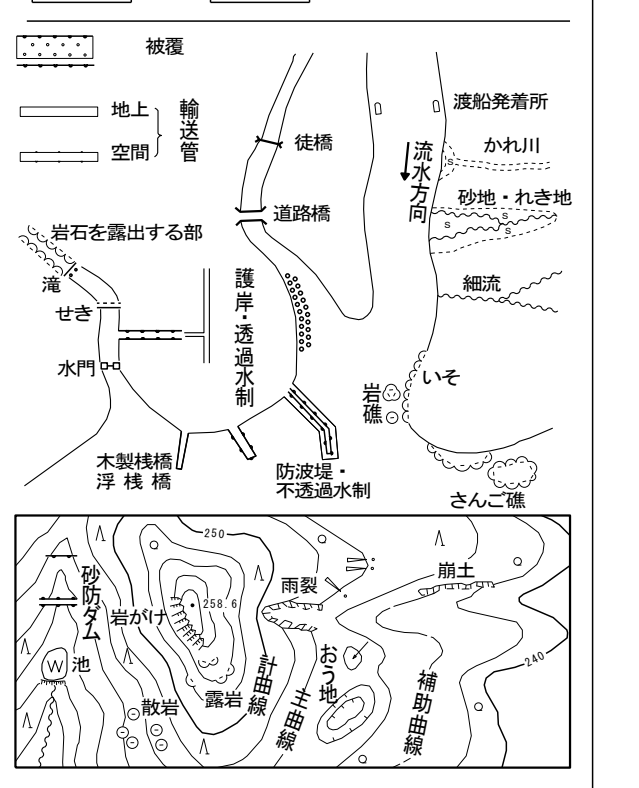
记号

	建 物	△ 37.2	三 角 点
	堅 ろ う 建 物	田 12.04	水 準 点
	無 壁 舍	◎ 14.8	多 角 点 及 び 礎 石 のある 築 地
	堅 ろ う 無 壁	△ 25.6	電 子 基 準 点 標 石 の な い 掘 高
		・ 10.7	図 化 測 定 点 による 標 高

門	神	社	二	門
十	寺		三	門
六	キリスト教金		四	居
文	学		五	場
X	佛	院	六	境
Y	安、駐衛所	ロ	七	海井・方丈山
◎	郵便局	ハ	八	橋
◎	工	場	上	記念碑
◇	電	所	下	立
◇	康		九	樹
ス	火		十	機
ス	建築設計事務所	ロ	一	機
○	出張所等	田	二	水伝統所
○	官公署	〇	三	台
△	裁判所	今	四	ク
△	検察庁	令	五	路傍站
△	警察署	ツバ	六	（パトロール）
米	森林管理署		七	河川
米	公営・公設		八	溝口・坂口口
ミ	銀行		九	温泉・鉱泉
ミ	職業安定所	メ	十	材料置場
保	保庫	日	石	
出	出資組合		役	い
出	出張所、保安室		か	
カ	ガソリンスタンド		き	
◎	駐車場			

	真直道路		普通街道
	高速道路		渡船道
	階段歩道		自転車専用歩道及び騎乗路
	鐵道の道路		道路及び陸橋
	歩道・分岐車道		道路及び陸橋の架け物
	視察所及び展望の對		視察所及び展望の架け物
	並木		送電線等
	切通、隧道		区域境界
	土質、土層		河川境界
	市界、特別区界		都道府県境界
	北海道の支庁界		東京市の行政区界

日	田	○	その他の 樹木	山	荒 地
日				山	
▽	畑	＝	芝 地	▽	はれ地
▽				▽	
▽	さき	う	瓜 菜	▽	し の 地
▽	き	○	瓜 菜	▽	
▽	桑	ハ	針 葉 林	▽	やし 針 林
▽		ハ	針 葉 林	▽	
△	茶	△	竹 林	△	湿 地
△		△		△	
○	栗 梨 園	○	庭		
○		○			



座標系は平成14年国土交通省告示第9号の規定による第VI座標系  
 投影は横メルカトル図法  
 図形に表示してある座標値はキロメートル単位  
 方向は0.5キロメートル間隔  
 高さの基準は東京湾の平均海面  
 等高線の間隔は2メートル  
 平面直角座標値は世界測地系に対応

平成元年 5月調整  
平成22年 7月修正

1. 平成元年 3月撮影 RC10  
平成元年 4月固化 オートグラフA10  
平成元年 4月現調  
2. 平成21年 9月撮影 DMC  
平成21年11月座標変換  
平成22年 3月数値化  
平成22年 5月固化 DAT/EM  
平成22年 5月現調

1:2,500



この測量成果は、国土地理院長の承認及び助言を得て、  
同院所管の測量標及び測量成果を使用して得たものである。

(承認番号) 平元 近公第 5 号  
(承認番号) 平10 近公 第279号  
(承認番号) 平21 近公 第108号

計画機関 かつらぎ町  
作業機関 株式会社 南紀航測センター

52-39