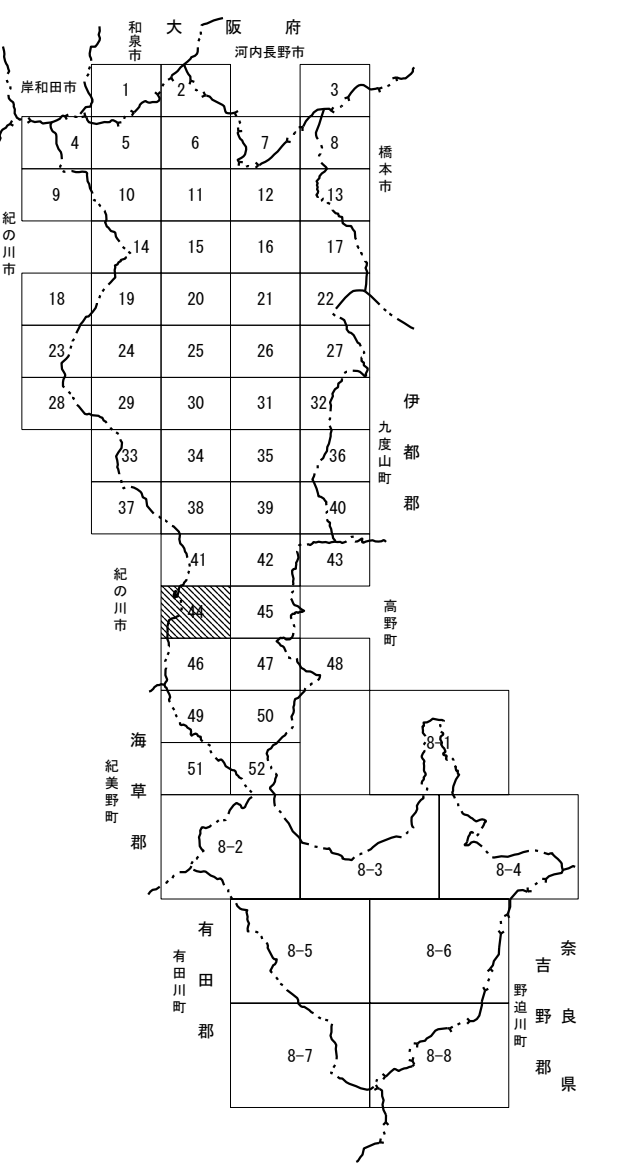
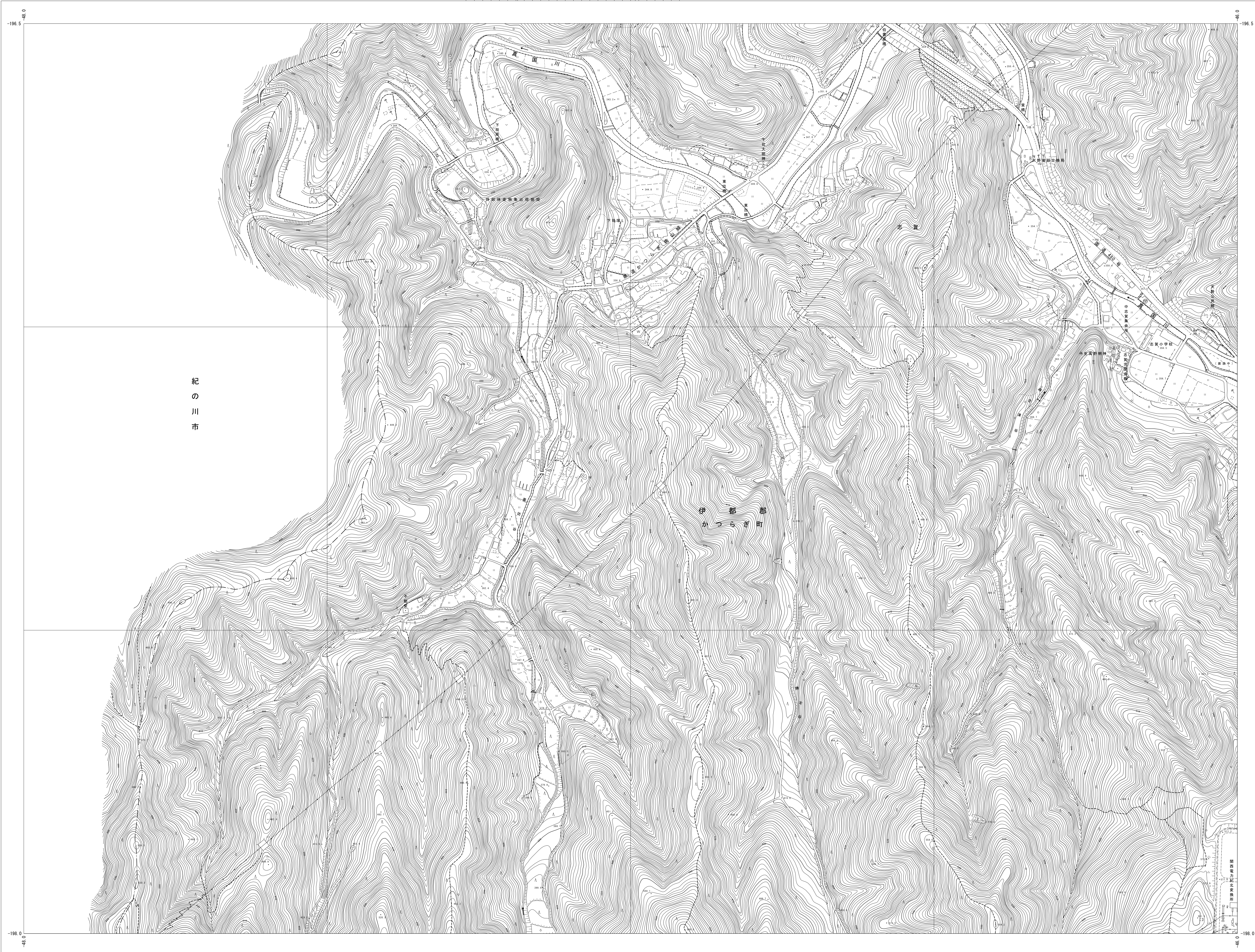


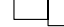



A horizontal number line with vertical tick marks every 10 units, labeled from 0 to 100. An arrow points to the tick mark for 20, and a star is placed above the tick mark for 80.

1:2, 500
52-44



记号

	建 物	△ 37.2	三 角 点
	堅 ろ う 建 物	田 12.04	水 準 点
	無 壁 舍	◎ 14.8	多角点及び傾点 のある図根点
	堅 ろ う 無 壁	△ 25.6	電 子 準 点 標 石 の 高 い
		・ 10.7	図 化 測 定 点

〒	神	社	二	門	
〒	キリスト教金		一	鳥	居
〒	学	校	二	鳥	居
〒	商	店	ロ	電	力
〒	交、往、在		ロ	通、り、ガ	ス
〒	郵	助	+	う	う
〒	都	道	+	う	う
〒	工	場	+	記	念
〒	電	電	所	立	立
〒	倉	庫	ロ	庫	立
〒	火	車	ロ	庫	庫
〒	湯、水、パ、ン、ク		ロ	庫	庫
〒	区、場、の、ま、出		ロ	庫	庫
〒	公	公	○	タ	ン
〒	公	公	○	タ	ン
〒	監	計	所	令	燈
〒	検	察	庁	令	燈
〒	米	米	ロ	ロ	口
〒	米	米	ロ	ロ	口
〒	公、金、公、記		ロ	ロ	口
〒	販	行	ロ	ロ	口
〒	職、業、実、行		ロ	ロ	口
〒	保	健	所	ロ	口
〒	協	同	組	ロ	口
〒	合	合	ロ	ロ	口
〒	ガ、ソ、リ、ン、ス、タ、ン		ロ	ロ	口
〒	駐	車	場	ロ	口

	真直 道 路		普 通 道 路
	道 路		特 殊 道 路
	快 歩 道		ラック・アンド・ピクアップ 路 線
	鉄 道 沿 道 の 道 路		鉄 道 及 び 道 路 の 高 架 部
	歩 道 ・ 分 離 歩 道		常 歩 け 等 の 道 路
	橋 梁 上 の 道 路		道 路 沿 道 の 道 路
	並 木		送 電 線
	切 断 部 ・ 掘 込 部		区 域 界 限
	土 堤 ・ 土 壟		耕 地 界 限
	市 街 界 限		市 街 界 限
	北 海 道 の 支 庁 界 限		市 街 界 限

田	○	その他の 樹木産	山	山	荒地
田			山	山	
▽	＝	芝地			はれ地
▽	＝				
▽ +	○	栗園	△	△	しの地
▽	△	針葉 樹林	△ T	T	やし 樹林
△	△	竹林	△		湿地
△	△				
△	△				
△	△				

The topographic map shows the study area with contour lines indicating elevation. Key features include:
 - **Saka Dam**: Located at the top left.
 - **Sakaguchi Pond**: A circular feature near the dam.
 - **Elevation Points**: Various numerical values are scattered across the map, such as 260, 280, 300, 320, 340, 360, 380, 400, 420, 440, 460, 480, 500, 520, 540, 560, 580, 600, 620, 640, 660, 680, 700, 720, 740, 760, 780, 800, 820, 840, 860, 880, 900, 920, 940, 960, 980, 1000, 1020, 1040, 1060, 1080, 1100, 1120, 1140, 1160, 1180, 1200, 1220, 1240, 1260, 1280, 1300, 1320, 1340, 1360, 1380, 1400, 1420, 1440, 1460, 1480, 1500, 1520, 1540, 1560, 1580, 1600, 1620, 1640, 1660, 1680, 1700, 1720, 1740, 1760, 1780, 1800, 1820, 1840, 1860, 1880, 1900, 1920, 1940, 1960, 1980, 2000.
 - **Geographical Features**: Labels include "砂防ダム" (Saka Dam), "さかぐち池" (Sakaguchi Pond), "霧峰山" (Kirisakiyama), "高尾山" (Takao-san), "大井町" (Ooi-machi), "奥多摩川" (Okutama River), "大井川" (Ooi-gawa), "大井川左岸" (Left Bank of Ooi-gawa), "大井川右岸" (Right Bank of Ooi-gawa), "大井川河口" (Mouth of Ooi-gawa), "大井川支流" (Branch of Ooi-gawa), "大井川合流" (Confluence of Ooi-gawa), "大井川分水嶺" (Divide of Ooi-gawa), "大井川谷" (Valley of Ooi-gawa), "大井川扇状地" (Alluvial Fan of Ooi-gawa), "大井川沖積扇" (Accretionary Fan of Ooi-gawa), "大井川侵食跡" (Erosion Trace of Ooi-gawa), "大井川堆積物" (Deposits of Ooi-gawa), "大井川礫石" (Gravels of Ooi-gawa), "大井川砂礫層" (Sand and Gravel Layer of Ooi-gawa), "大井川シルト層" (Silt Layer of Ooi-gawa), "大井川粘土層" (Clay Layer of Ooi-gawa), "大井川礫石層" (Gravel Layer of Ooi-gawa), "大井川シルト層" (Silt Layer of Ooi-gawa), "大井川粘土層" (Clay Layer of Ooi-gawa).
 - **Other Labels**: "不透水層" (Impermeable Layer) and "さんご橋" (Sango Bridge).

座標系は平成14年国土交通省告示第9号の規定による第VI座標系
投影は横メルカトル図法
図郭に表示してある座標値はキロメートル単位
方位眼は0.5キロメートル間隔
高さの基準は東京湾の平均海面
等高線の間隔は2メートル
平面直角座標値は世界測地系に対応

平成元年 5月調整
平成22年 7月修正

1. 平成元年 3月撮影 RC10
平成元年 4月図化 オートグラフA1
平成元年 4月現調
2. 平成21年 9月撮影 DMC
平成21年11月座標変換
平成22年 3月数値化
平成22年 5月図化 DAT/EM
平成22年 5月現調

1:2,500

この測量成果は、国土地理院長の承認及び助言を得て、
同院所管の測量標及び測量成果を使用して得たものである。

(承認番号) 平元、近公第 5 号
(承認番号) 平10 近公 第279号
(承認番号) 平21 近公 第108号

計画機関 **か つ ら ぎ 町**
作業機関 **株式会社 南紀航測センター**

52-44