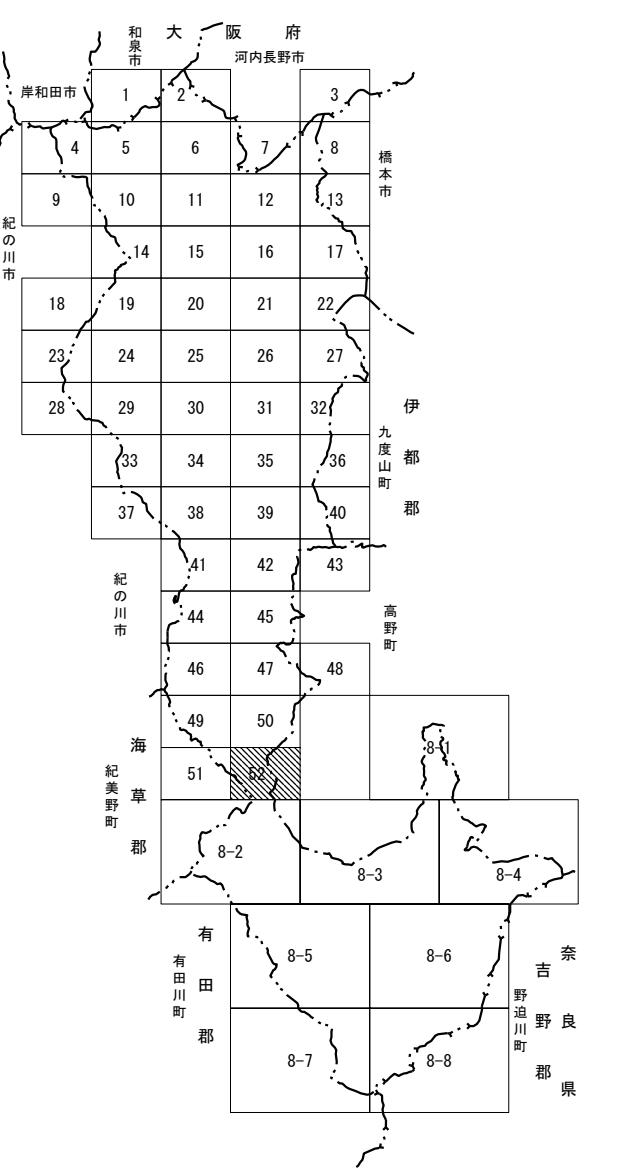
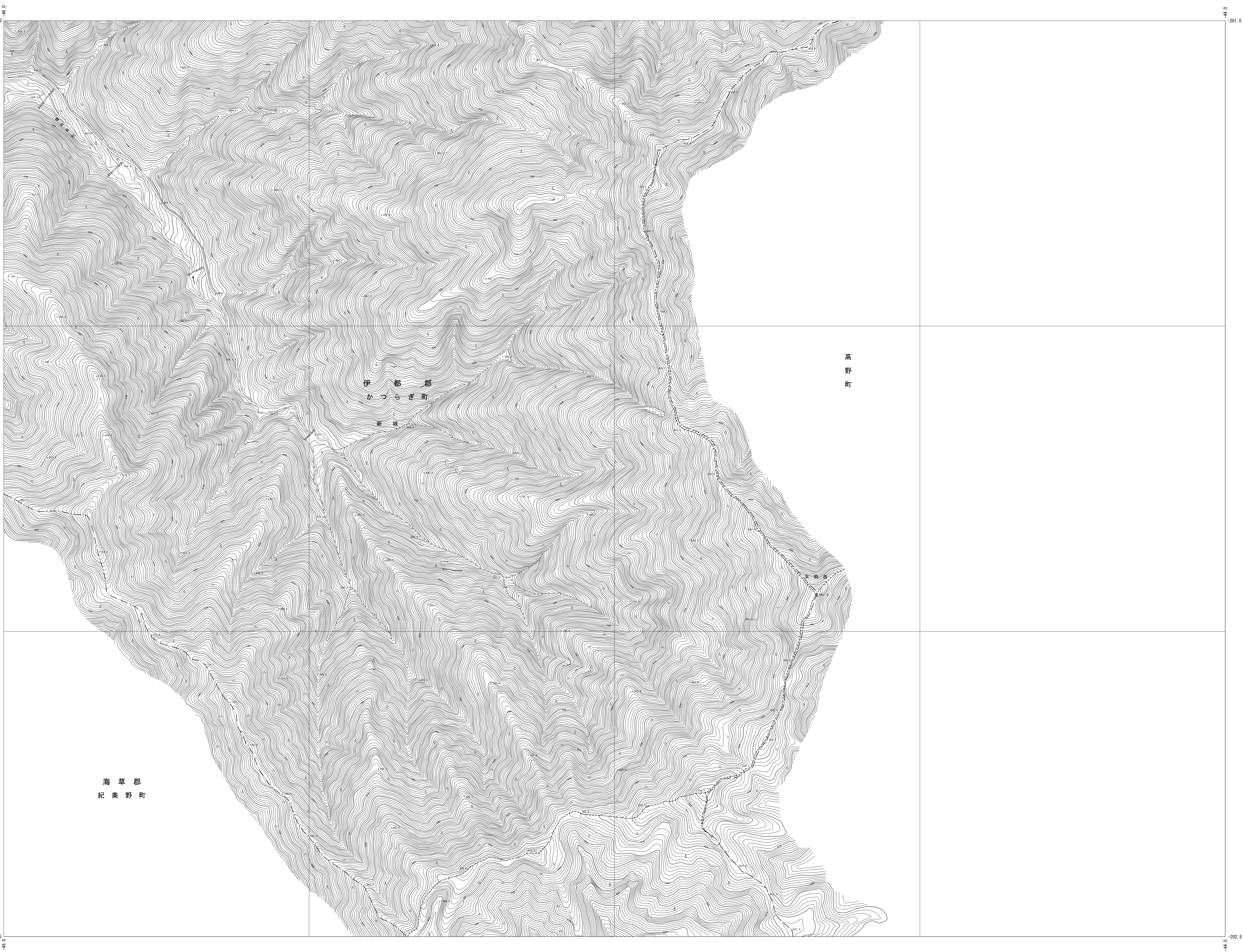


1:2, 500
52-52

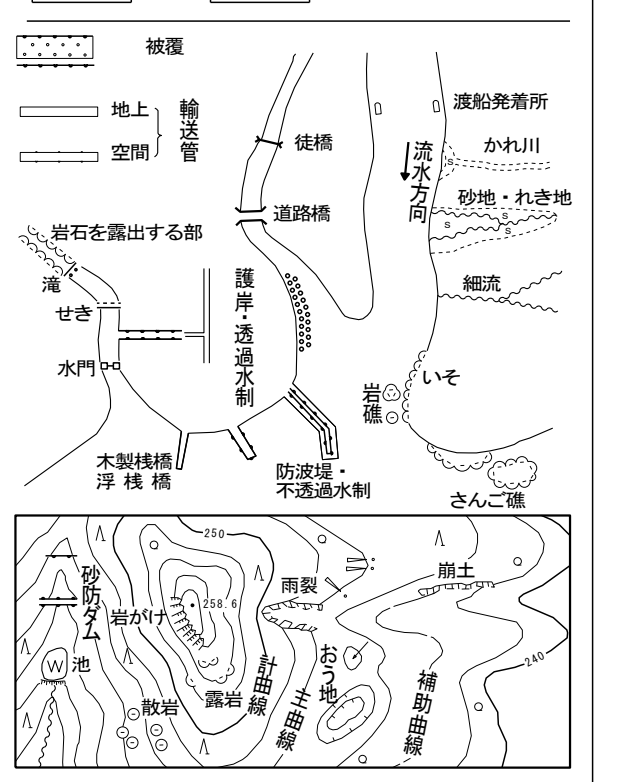


记号

	建 物	△ 37.2	三 角 点
	堅 ろ う 建 物	田 12.04	水 準 点
	無 壁 舍	◎ 14.8	多 角 点 及 び 礎 石 のある 築 地
	堅 ろ う 無 壁	△ 25.6	電 子 基 準 点 標 石 の な い 掘 高
		・ 10.7	図 化 測 定 点 による 標 定 点

[illegible][illegible]

日	田	○	その他の 樹木産	山	山	荒地
日				山	山	
▽	畑	＝	芝地			はれ地
▽	さきとうき	○	広葉樹	葉林	▽	しの地
▽	桑畑	ハ	針葉樹	葉林	▽	やし
▽		ハ		針葉樹	▽	針葉樹
△	茶畑	▽	竹林	△		湿地
△		▽				
△	栗原圃	▽	園庭			



座標系は平成14年国土交通省告示第9号の規定による第Ⅵ座標系
投影は横メルカトル図法
図形に表示してある座標値はキロメートル単位
1方眼は0.5キロメートル間隔
高さの基準は東京湾の平均海面
等高線の間隔は2メートル
平面直角座標値は世界測地系に対応

平成元年 5月調整
平成22年 7月修正

1.平成元年 3月撮影 RC10
平成元年 4月固化 オートグラフA1
平成元年 4月現調
2.平成21年10月撮影 DMC
平成21年11月座標変換
平成22年 3月数値化
平成22年 5月固化 DAT/EM
平成22年 5月現調

1:2,500

この測量成果は、国土地理院長の承認及び助言を得て、
同院所管の測量標及び測量成果を使用して得たものである。

(承認番号) 平元 近公 第 5 号
(承認番号) 平10 近公 第279号
(承認番号) 平21 近公 第108号

計画機関 か つ ら ぎ 町
作業機関 株式会社 南紀航測センター

52-52