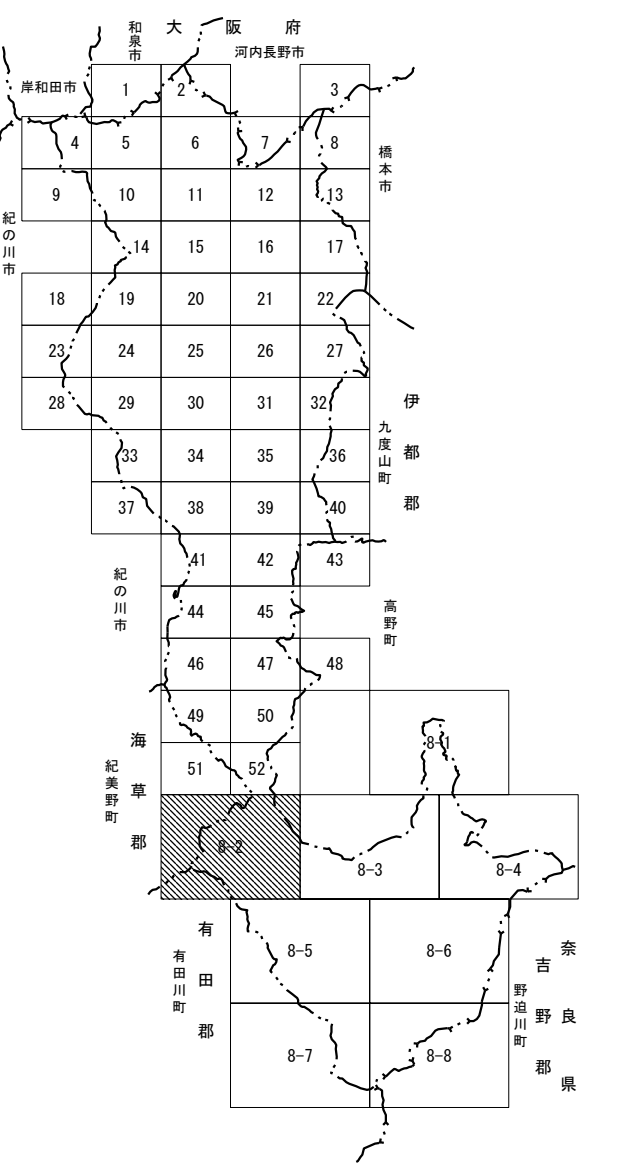
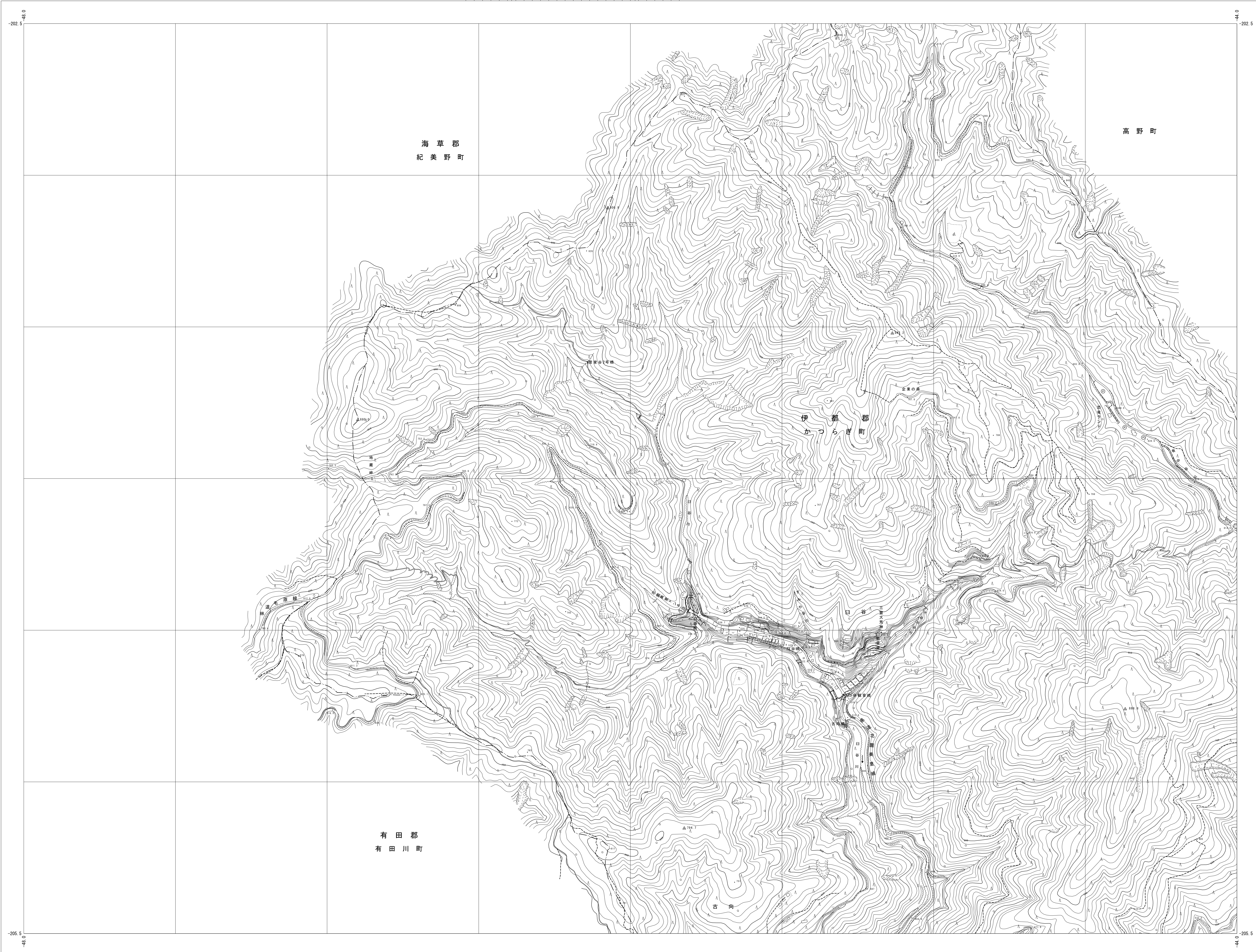


1:5,000
8-2



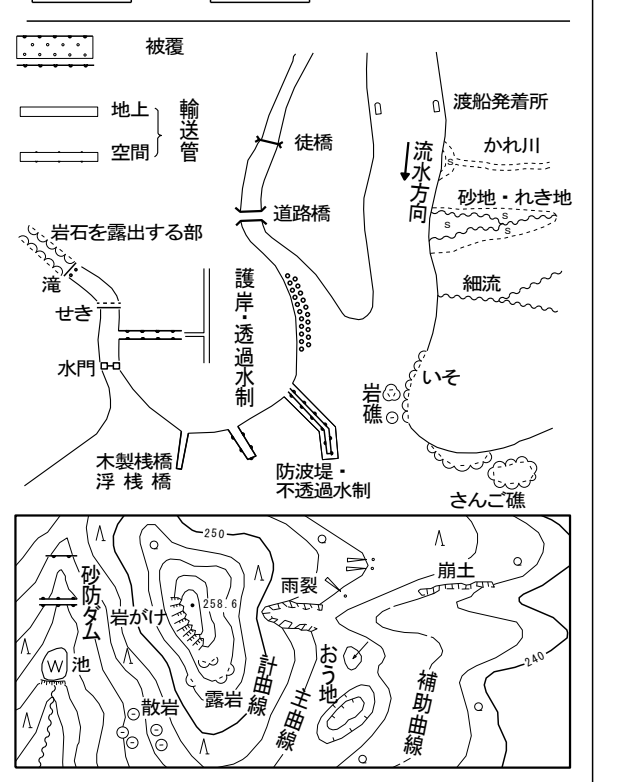
记号

	建 物	△ 37.2	三 角 点
	堅ろう建物	田 12.04	水 準 点
	無 壁 舍	◎ 14.8	多角点及び礫石の ある点
	堅ろう無壁	△ 25.6	電子基準点の 標石のない 標 高
		・ 10.7	図化地籍測定 による標高

門	神	社	門	門
寺	キリスト教	金	鳥	居
十	学	校	鳥	居
六	典	書	鳥	居
十	典、聖書	所	海、ガ	ガ
X	典	所	海、ガ	ガ
①	典	所	海、ガ	ガ
②	典	所	海、ガ	ガ
③	工	場	記	念
④	電	所	立	保
⑤	電	所	立	保
⑥	電	所	立	保
⑦	電	所	立	保
⑧	電	所	立	保
⑨	電	所	立	保
⑩	電	所	立	保
⑪	電	所	立	保
⑫	電	所	立	保
⑬	電	所	立	保
⑭	電	所	立	保
⑮	電	所	立	保
⑯	電	所	立	保
⑰	電	所	立	保
⑱	電	所	立	保
⑲	電	所	立	保
⑳	電	所	立	保
㉑	電	所	立	保
㉒	電	所	立	保
㉓	電	所	立	保
㉔	電	所	立	保
㉕	電	所	立	保
㉖	電	所	立	保
㉗	電	所	立	保
㉘	電	所	立	保
㉙	電	所	立	保
㉚	電	所	立	保
㉛	電	所	立	保
㉜	電	所	立	保
㉝	電	所	立	保
㉞	電	所	立	保
㉟	電	所	立	保
㊱	電	所	立	保
㊲	電	所	立	保
㊳	電	所	立	保
㊴	電	所	立	保
㊵	電	所	立	保
㊶	電	所	立	保
㊷	電	所	立	保
㊸	電	所	立	保
㊹	電	所	立	保
㊺	電	所	立	保
㊻	電	所	立	保
㊼	電	所	立	保
㊽	電	所	立	保
㊾	電	所	立	保
㊿	電	所	立	保

	真直 道 路		真 直 道 路
	道 路		特 殊 道 路
	快 歩 道		ラック・アンド・ピ ン及び路側溝
	建設中の道路		鉄道及び道路の 高差部
	歩道・分離帯		常よけ等の部
	橋渡し 道路 常よけ等の部		送 電 線
	並 木		区 域 界
	切取部・掘土部		境界 界
	土 堤・土 壟		耕 地 界
	市・郡・界		市・町・特別区 界
	北海道の境界		市界

日	田	○	その他の 樹木産	山	山	荒地
日				山	山	
▽	畑	＝	芝地			はれ地
▽	さきとう きり	○	広葉 葉林	▽	▽	しの地
△	桑畑	人	針葉 葉林	△	△	やし 樹林
△	茶畑	▽	竹林	△	△	湿地
△	栗原圃	▽	園庭			



座標系は平成14年国土交通省告示第9号の規定による第Ⅵ座標系
 投影は横メルカトル図法
 図郭に表示してある座標値はキロメートル単位
 と眼は0.5キロメートルの間隔
 高さの基準は東京湾の平均海面
 等高線の間隔は10(2)メートル
 平面直角座標値は世界測地系に対応

昭和45年 月測図
平成22年 7月修正

1. 昭和43年 月撮影
昭和45年 月測定 (森林基本図)
2. 平成 7年 2月複製 (林第1号 複製承認)
3. 平成21年 9月撮影 DMC
平成21年11月座標変換
平成22年 3月数値化
平成22年 5月図化 図化名人
平成22年 5月現調

1:5,000

この測量成果は、国土地理院長の承認及び助言を得て、
同院所管の測量標及び測量成果を使用して得たものである。
(承認番号) 平21 近公 第108号

計画機関 か つ ら ぎ 町
作業機関 株式会社 南紀航測センター

8-2