

| | |
|------------|------------------------|
| 令和7年12月12日 | |
| 資料提供 | |
| 担当課(室) | かつらぎ町 企画公室 |
| 担当者 | 交通政策係 西川 依里 |
| 電話(代表) | 0736-22-0300 (内線 2009) |



かつらぎ町マルチタスク車始動

かつらぎ町では、令和7年度過疎地域持続的発展支援交付金（総務省）を活用し、用途に合わせて車内のレイアウトを変更できるマルチタスク車を導入しました。

今回、マルチタスク車を活用し、通院者向けにデマンド乗合交通「かつらいど」（実証実験中）の出張利用登録会を実施します。

1. 日 時 : 令和7年12月16日（火）
令和7年12月19日（金）
令和7年12月23日（火）
午前10時00分頃から正午頃まで
2. 場 所 : 和歌山県立医科大学付属病院紀北分院駐車場
（住所）和歌山県伊都郡かつらぎ町妙寺219
3. 内 容 : 車内のモニターで動画を用いてデマンド乗合交通「かつらいど」の説明をします。車内で利用登録票の記入・受付を実施します。
スマートフォンでのオンライン申請普及のため、希望者にはスマートフォンからの利用登録・予約の補助も実施します。



見どころ・ポイント

- 「かつらいど」利用実績において、紀北分院は乗降者数ベスト2
- 「かつらいど」の10月実証開始以降の登録者数は370人超、延べ利用者数は1,600人超
（参考：旧デマンド乗合タクシー（休止中）R6年度実績 延べ利用者数1,578人）
- 利用登録票は役場、(株)有交紀北（運行事業者）、公民館、郵便局、各地区での説明会で受付していますが、和歌山県立医科大学付属病院紀北分院の協力のもと、今回初めて、マルチタスク車で出向き、通院のついでに登録してもらえるよう登録会を実施し、「かつらいど」の利用を促進します。

1台の車両で複数のタスクが実現可能



ベース車両：ハイエースグランドキャビン

利用用途に応じて工具無しに
サービスに合わせた自由の車室空間を実現



オフィス/接客



デマンド



観光/娯楽



役所/販売



医療/介護



災害運搬

専用レールを用いた着脱が可能な備品が装備済



工具が無くても、実務スペースの構築が可能



デマンド乗合交通実証実験 利用実績報告(速報)

(10/1~11/30 までの集計)

10月 22日運行 11月 18日運行

■ 利用状況

延べ利用者数

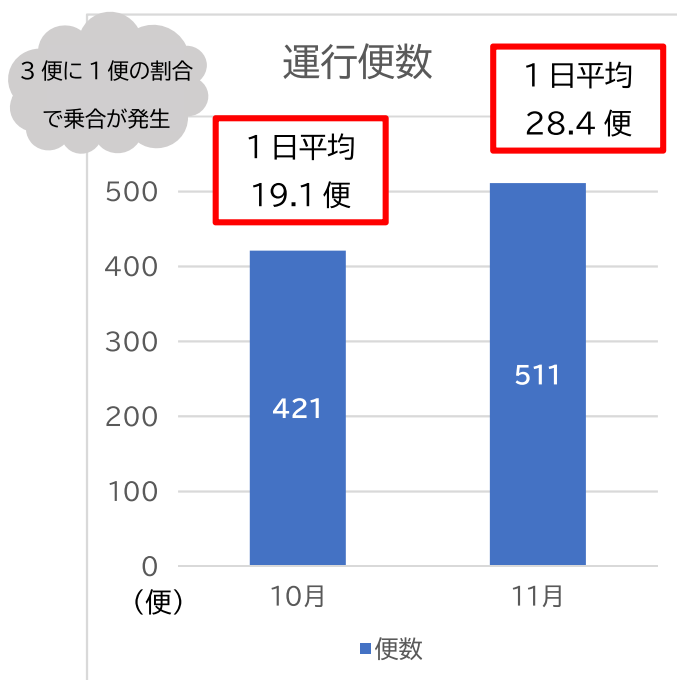
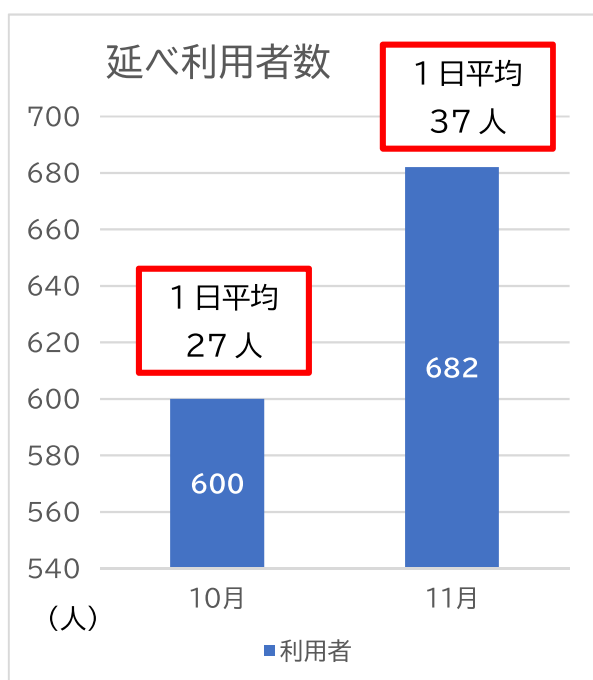
1,282 人

実利用者数

133 人

利用登録者数

330 人



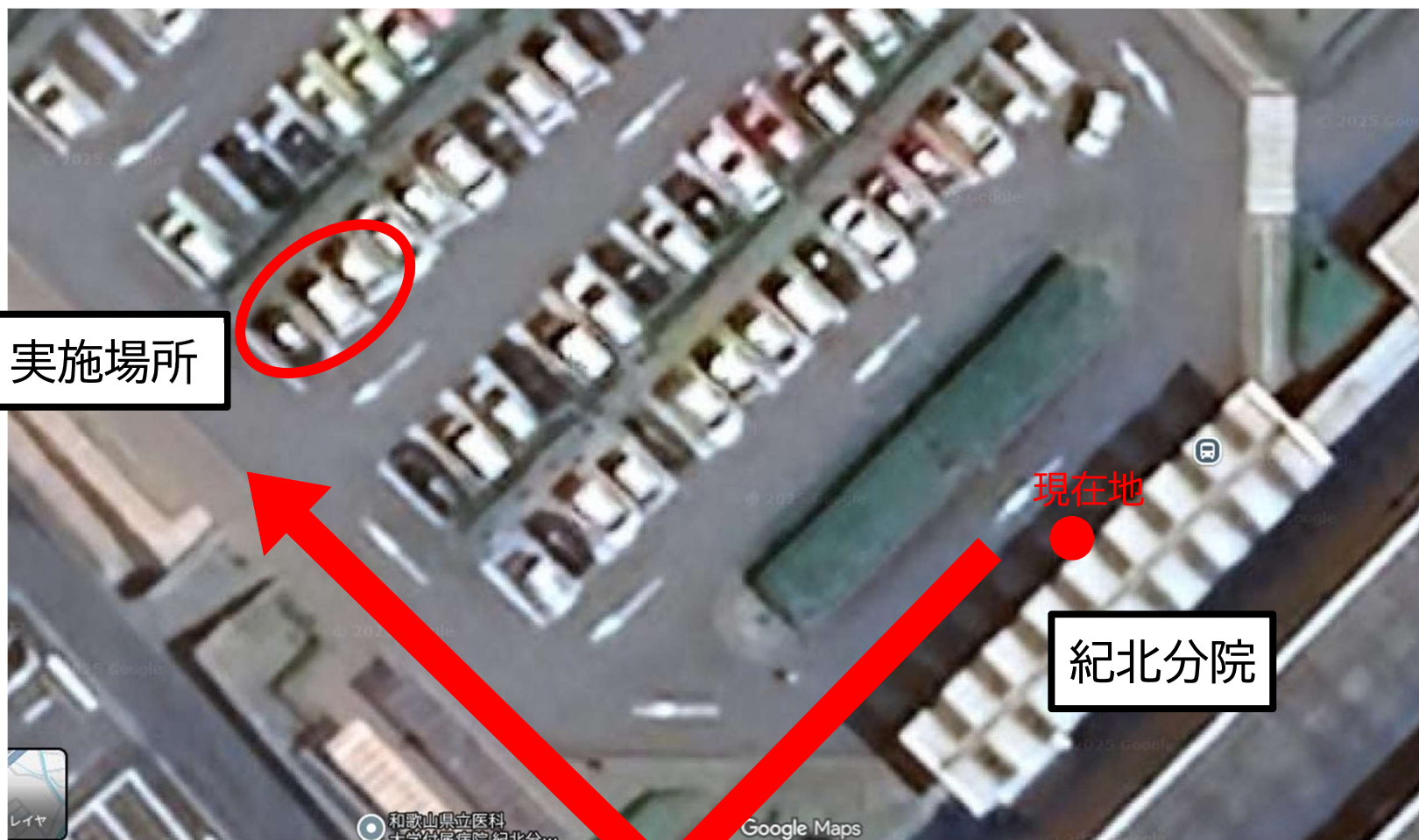
乗降場所別利用者数



■ その他

○説明会(自治区役員会、町内会、サロン事業、老人会などで説明動画を用いて説明)
実施回数:50回 延べ参加者数:約800人

○【参考】デマンド型乗合タクシー(休止中)
R6 年度実績 延べ利用者数:1,578人



実施場所

現在地

紀北分院