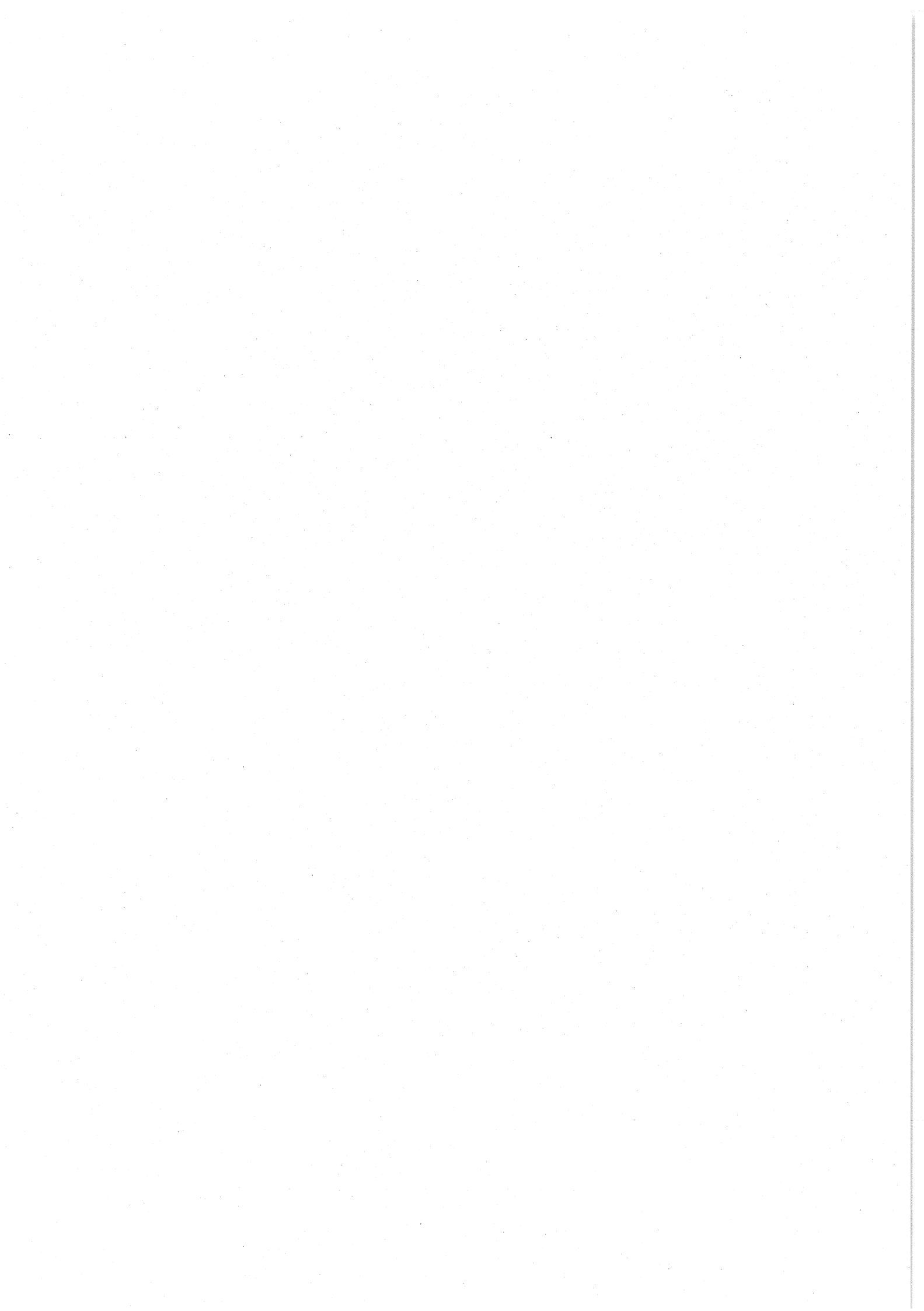


(令和5年第1回定例会10月会議)

参考資料（議案関係）



(令和5年第1回定例会10月会議)

【報告第9号 参考資料】

○ 位置図



○ 路線名 町道見好東部4号線

○ 幅員 2.5 ~ 3.0m

○ 事故による責任割合

かつらぎ町 90%

相手方 10%

○ 損害賠償の内訳

物損修繕費 140,060円



○事故直後の写真



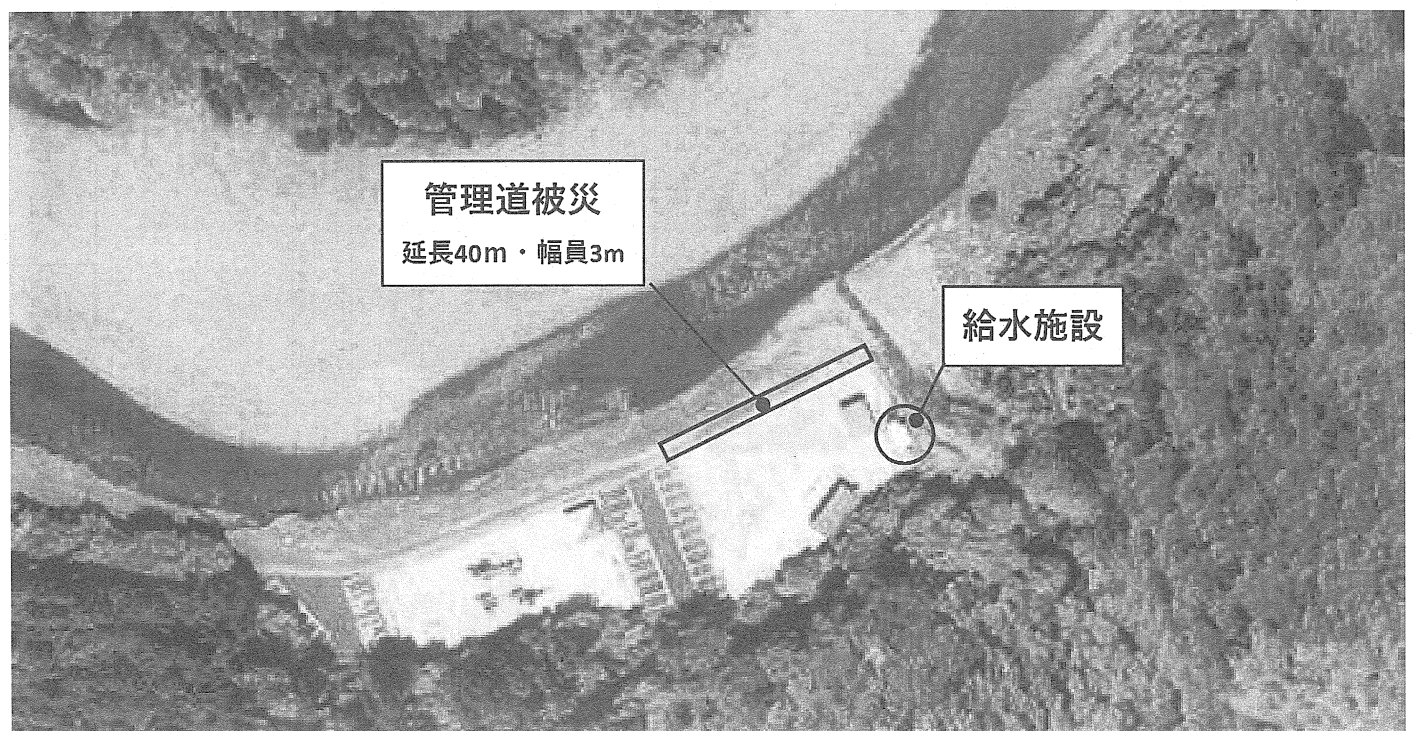
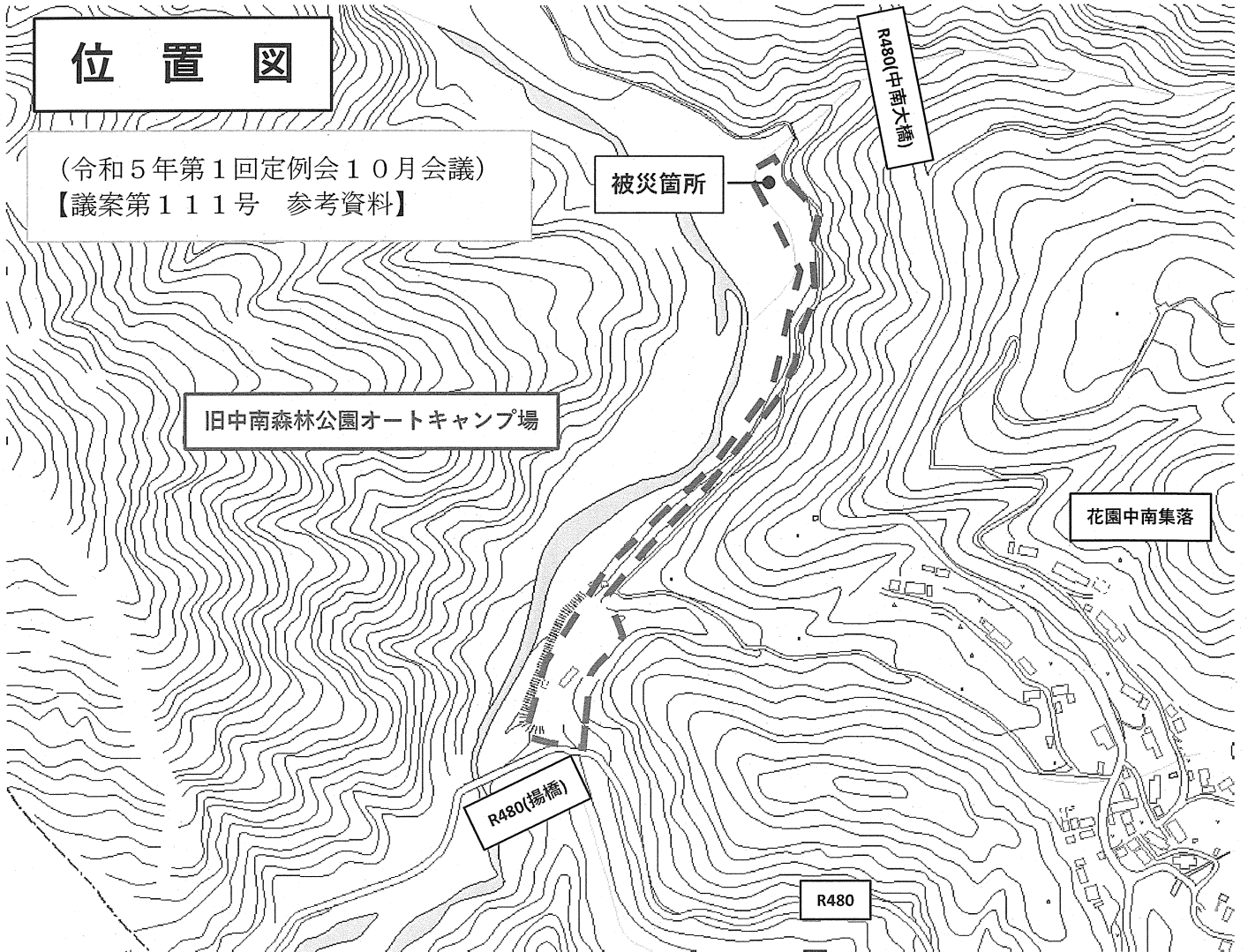
○ 事故による責任割合

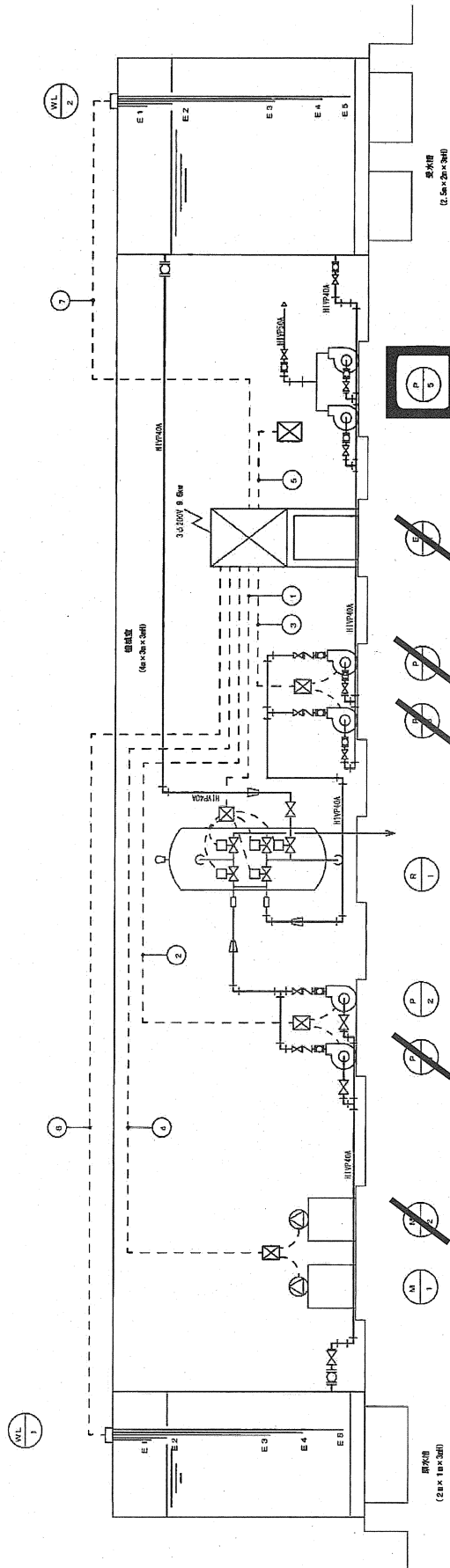
かつらぎ町	100%
相手方 A・B	0%

○ 損害賠償の内訳

1,940,836円
(相手方 A 257,773円)
相手方 B 1,683,063円)

※相手方 A : 運転者
 相手方 B : 車両所有者





記号	名称	仕様	台数
R-1	送水装置	型式: LE1A-3M 流量: 1.6m ³ /h 本体: 500φ×1800H (標準型)×4.5t (GS400) 型番: 内装: 制御装置 寸法: 制御装置+60P (577/1) 以上 注: 7.5kW 400V 動作弁: 駆動力弁 2.8A (2台), 2.0A (3台)	1台
P-1	送水ポンプ	外装品番式 3φ-200V 28A×25A×271/min×18m×0.28kw (送水用)	2台
P-2	送水ポンプ	外装品番式 3φ-200V 40A×32A×1001/min×15m×0.78kw (送水用)	2台
P-3	送水ポンプ	送水装置用 3φ-200V 40A×3001/min×8Bm×3.7kW (2台)	1台
M-1	制御装置	型式: CM-4X型, 1φ-200V-25W 吐出量: 8~98cc/min, 吐出圧力: 7kg/cm ² 1001P Eカン付	2台
M-2	制御装置	同前	2台
W/L-1	水時計	5P (5US) 電磁付	2台
W/L-2	自動送水制御装置	アングルセンサー付	1台

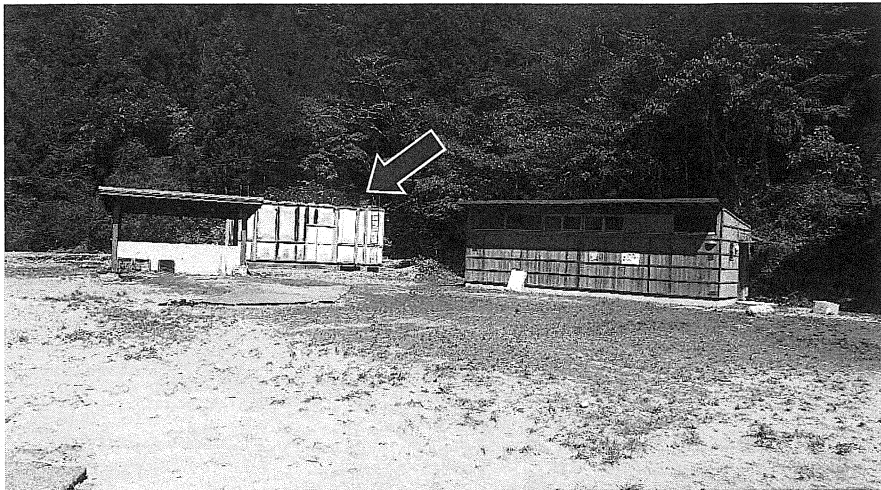
記号	電機設備の名称
E1	送水装置
E2	送水ポンプ運転停止
E3	送水ポンプ運転
E4	送水装置
E5	アース

記号	電機設備の名称
E1	送水装置
E2	送水ポンプ運転停止 (解除)
E3	送水ポンプ運転停止 (作動)
E4	送水装置
E5	アース

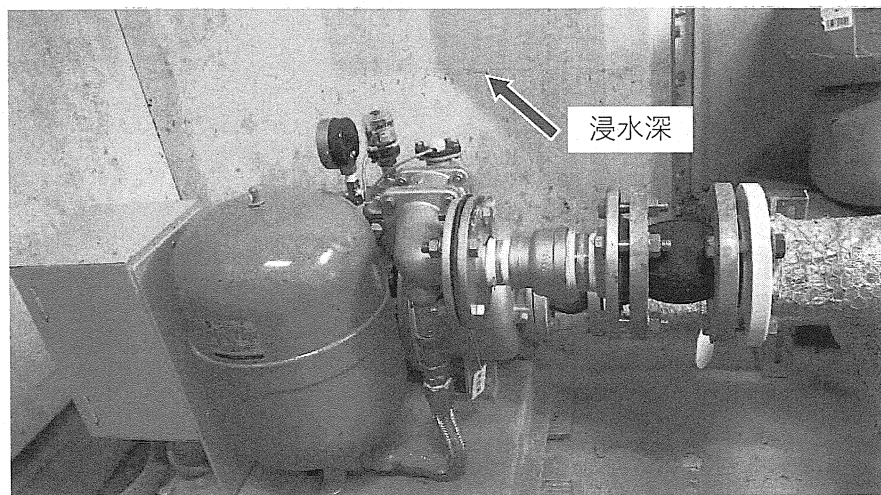
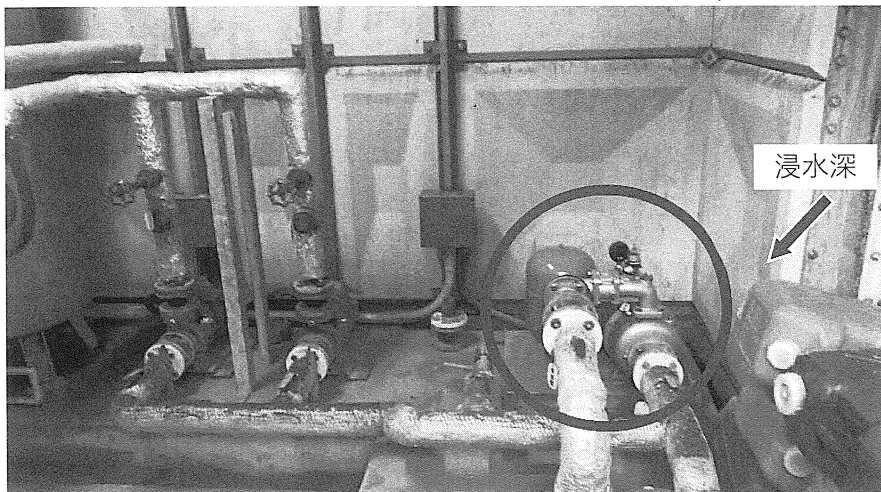
6月の豪雨災害による被害箇所
 ※9月補正で措置済→修繕は未着手

9月の線状降水帯による被害箇所
 ※10月補正要求

【給水施設】



【給水ポンプ】



流失したアスファルトの状況



流失したアスファルトの状況

