

令和6年3月会議

一般質問 参考資料

浦中 隆男 議員

## 一般質問資料①

### 指定避難所

災害の危険性があり避難した住民等を災害の危険性がなくなるまで必要な期間滞在させ、または災害により家に戻れなくなった住民等を一時的に滞在させることを目的とした施設であり、市町村が指定するもの。

### 指定避難所基準

- 1、避難のための立ち退きを行った居住者等又は被災者等を滞在させるために必要かつ適切な規模のものであること。
- 2、速やかに被災者等を受け入れ、又は生活関連物資を被災者等に配布することが可能なものであること。
- 3、想定される災害による影響が比較的少ない場所にあること。
- 4、車両その他の運搬手段による輸送が比較的容易な場所にあること。

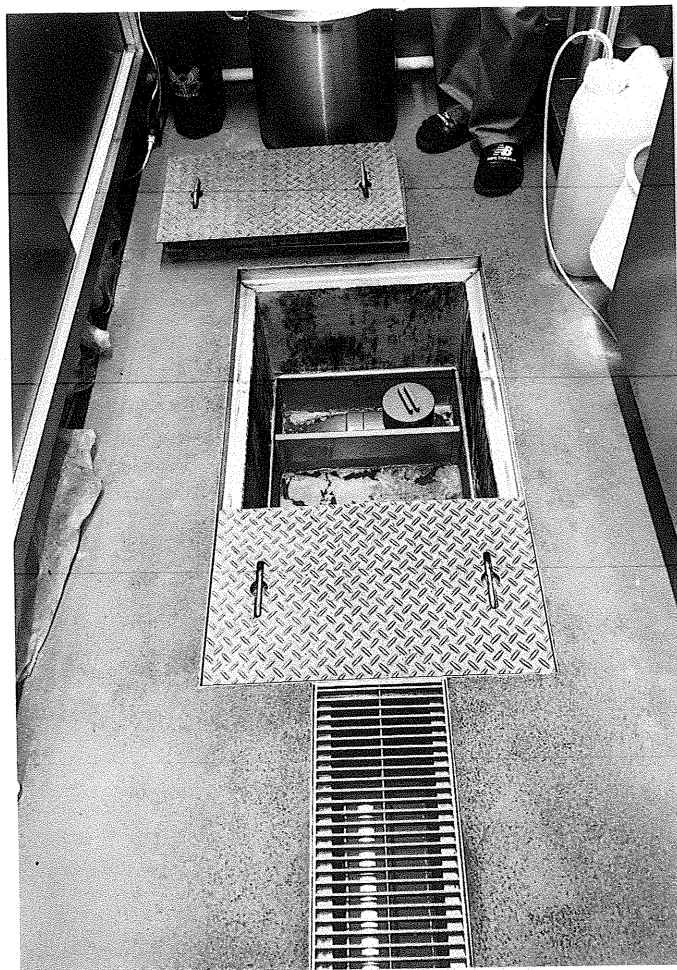
### 上記以外に

- ・要配慮者の円滑な利用を確保するための措置が講じられていること。
- ・要配慮者が相談し、又は助言その他の支援を受けることができる体制が整備されること。
- ・災害時に主として要配慮者を滞在させるために必要な居室が可能な限り確保されること。

防災わかやまホームページより（令和5年8月1日現在）

避難先	避難種別	災害区分	土砂災害浸水予測地域	耐震性	収容人数	地域
はなぞの温泉「花園の里」	避難所兼避難場所	洪水、内水氾濫、地震	土砂災害予測地域	耐震	45名	花園梁瀬
花園生活改善センター	〃	洪水、内水氾濫、崖崩れ、土石流、地滑り		非耐震	83名	〃
梁瀬小学校	〃	洪水、内水氾濫、大規模な火事	土砂災害予測地域	非耐震	225名	〃
遍照寺	〃	洪水、内水氾濫	〃	非耐震	60名	〃
旧花園中学校	〃	洪水、内水氾濫、地震	〃	耐震	516名	花園北寺
新子ふるさと村	〃	洪水、内水氾濫	〃	非耐震	64名	花園新子
花園保健福祉館	〃	洪水、内水氾濫	〃	非耐震	60名	花園中南
久木コミュニティセンター	〃	洪水、内水氾濫、地震	〃	耐震	61名	花園久木
避難所：災害により自宅に帰ることができなくなった住民等が一定期間滞在する施設等のことです。						
避難場所：災害が発生し、又は発生するおそれがある場合に、命を守るために緊急的に避難する場所で、災害種別（水害、土砂災害、地震、津波など）ごとに指定されています。						

道の駅「くしがきの里」レストラン棟厨房内の排水枳



床排水トイレ内の床排水口



一般質問資料④

道の駅「くしがきの里」駐車場にある障害者等用駐車場の表示



旧花園温泉

