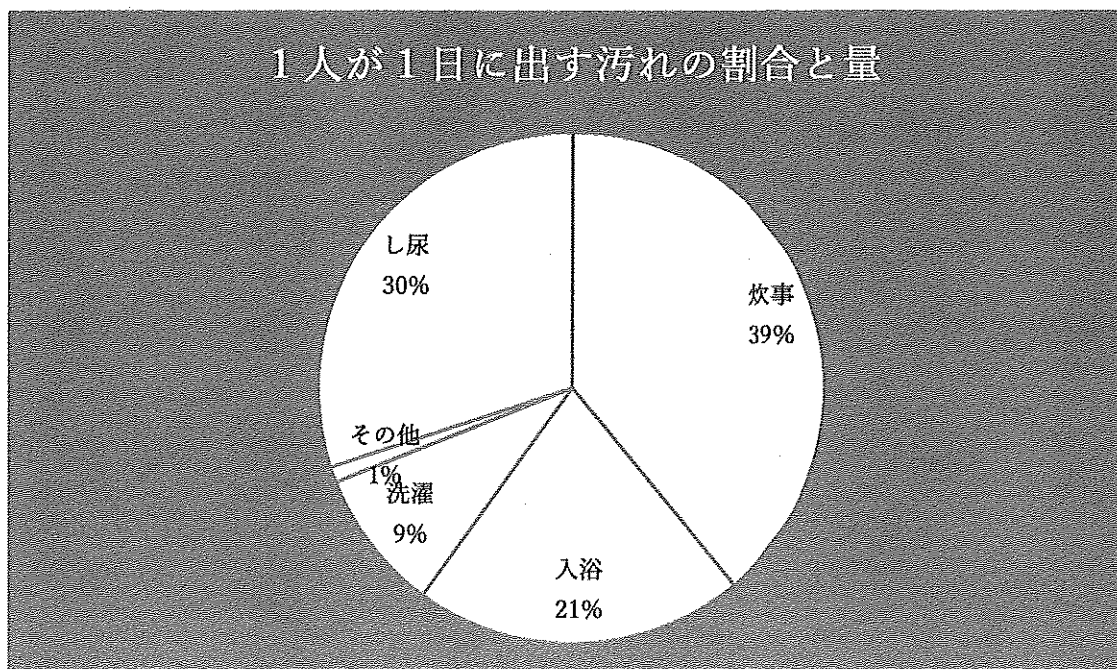


令和8年3月会議

一般質問 参考資料

山下 慎二 議員

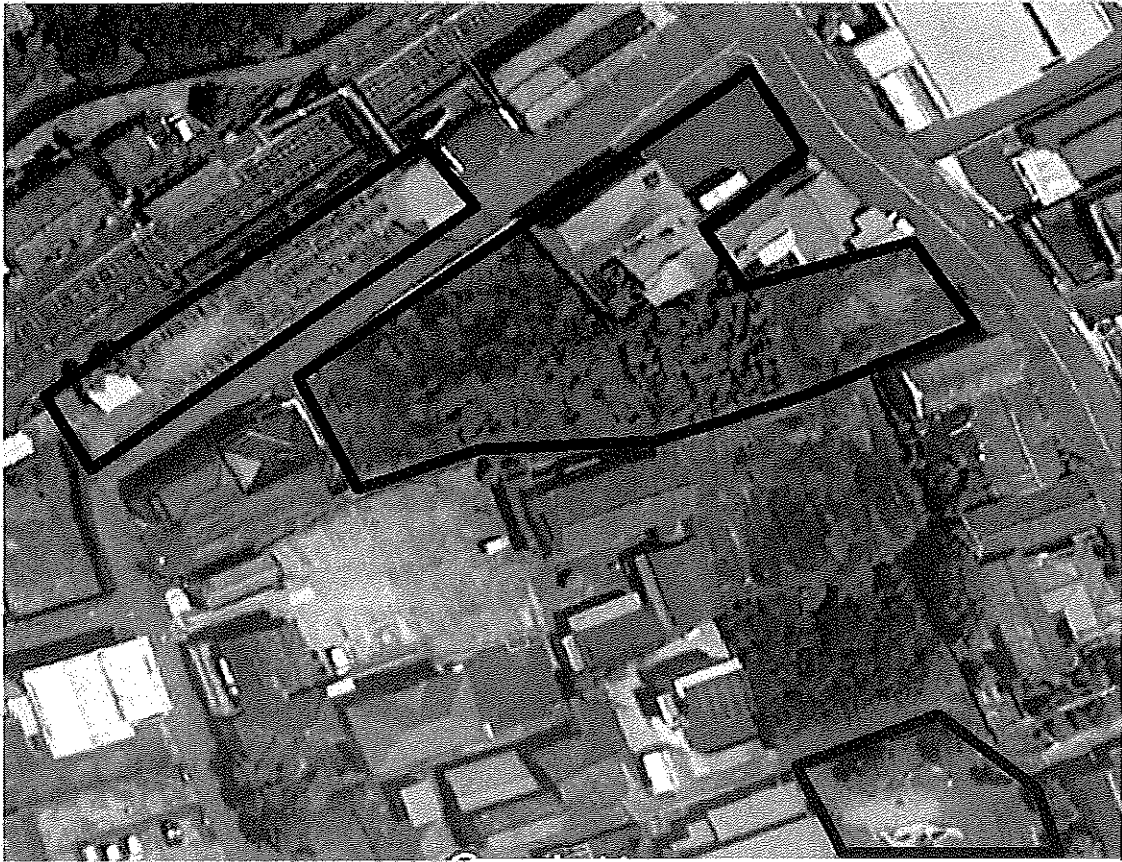
### 生活排水とは



汚れの発生量 し尿13g + 生活雑排水27g = 40g

生活排水と言われるもののうち、水洗トイレから出る排水は、単独処理浄化槽やし尿処理施設などによって処理されています。これに対して、生活雑排水は水洗トイレの排水と併せて処理する合併処理浄化槽や下水道で処理しているほかは、そのまま川や海に流しているのが現状です。生活排水による汚れの量は、個々の家庭では少量かもしれませんが、川や海に流入する総量で見ると大きな量となります。

笠田駅前航空写真



黒く縁取られている部分が町有地

