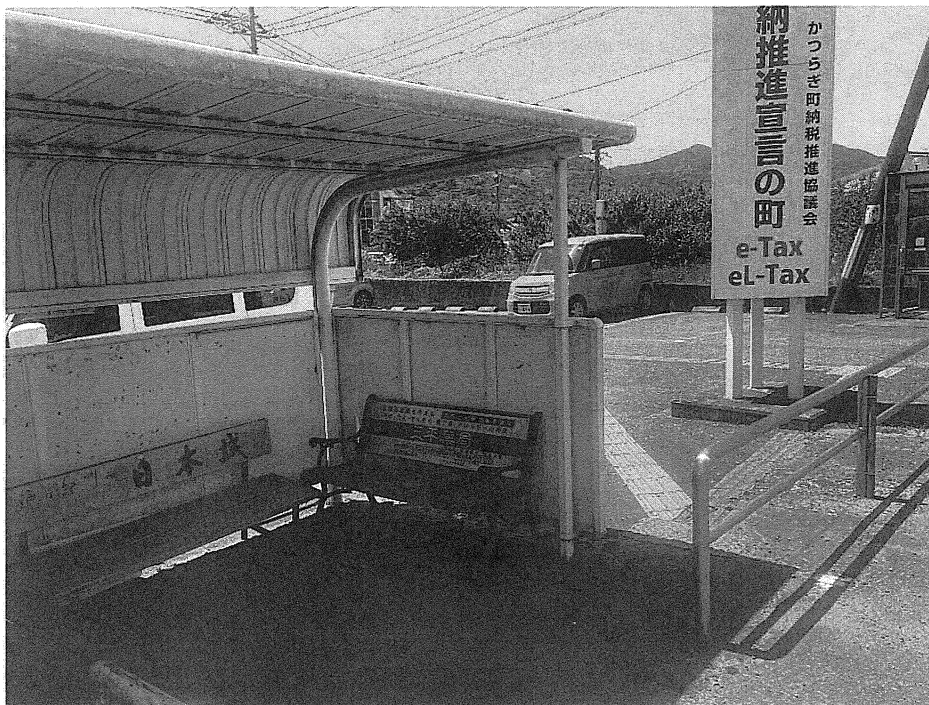


令和5年6月会議

一般質問 参考資料

山下 慎二 議員

参考資料 1 ①

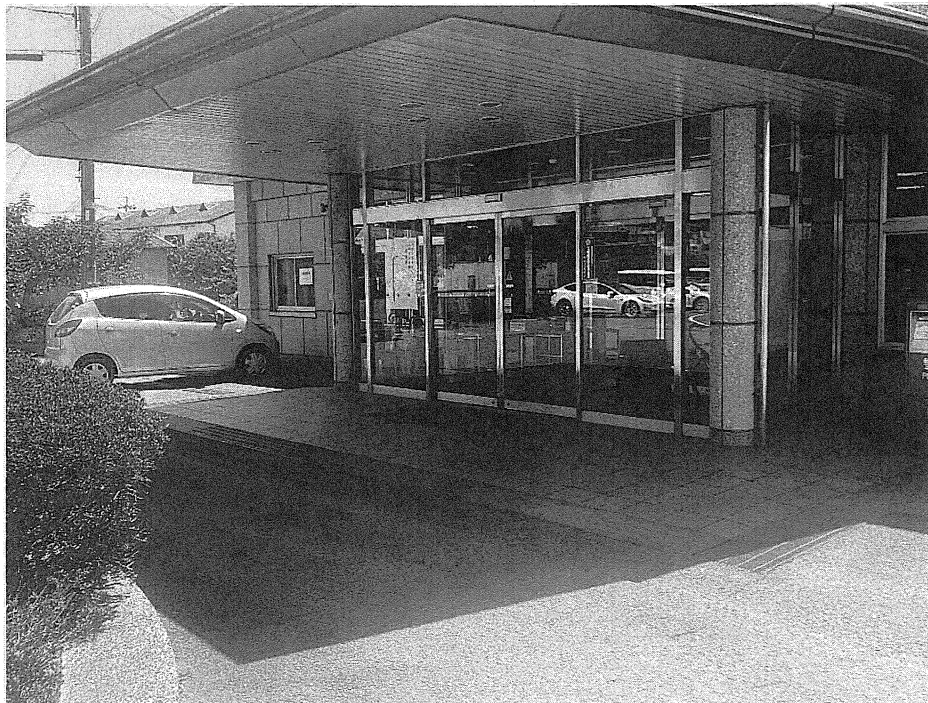


使用されていないバス停からの点字ブロック (庁舎前)



利用されていない点字ブロック

参考資料 1 ②

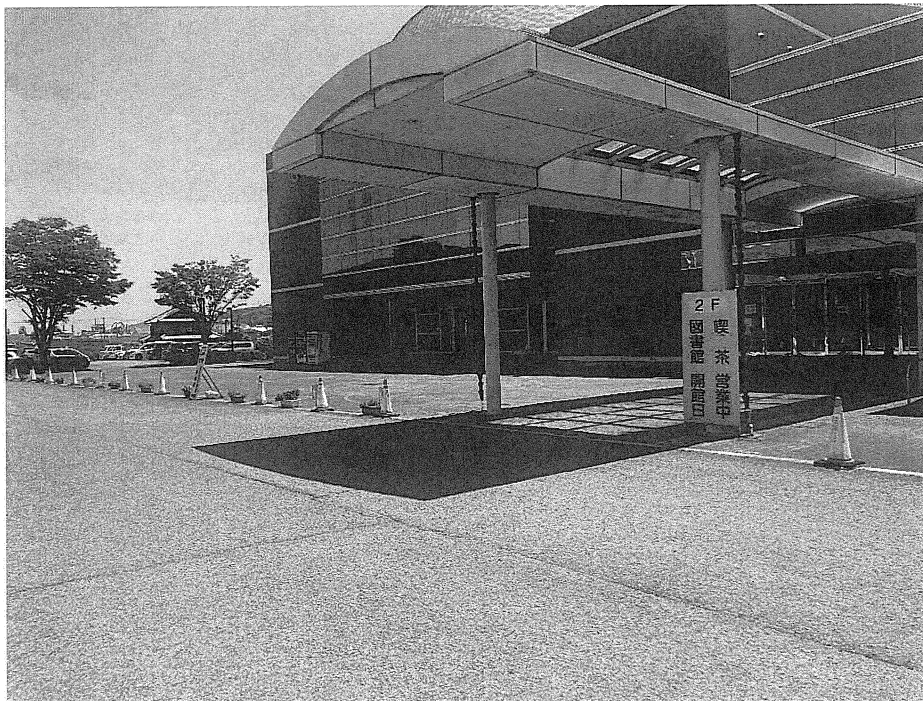


点字ブロックない庁舎前



身障者用駐車スペースから庁舎までの距離 (約10m)

参考資料 2

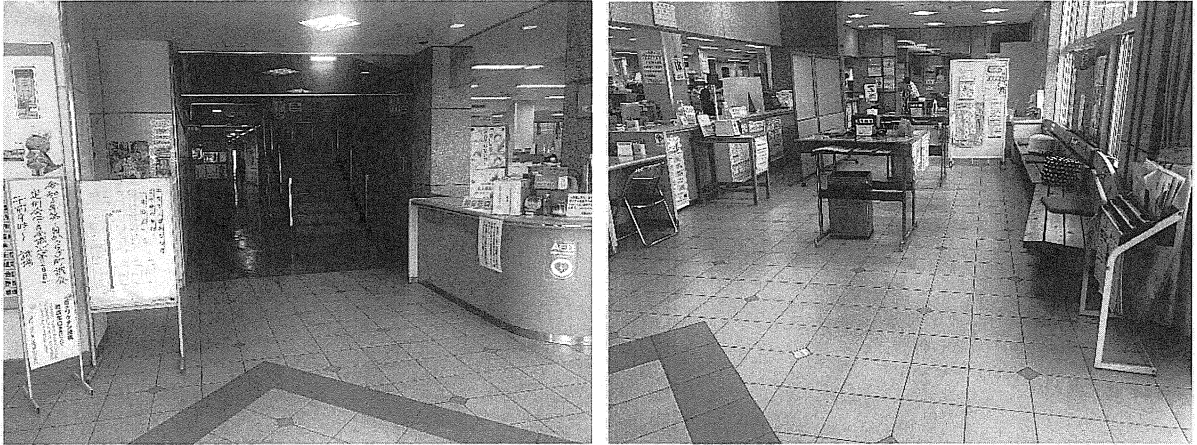


あじさいホール前

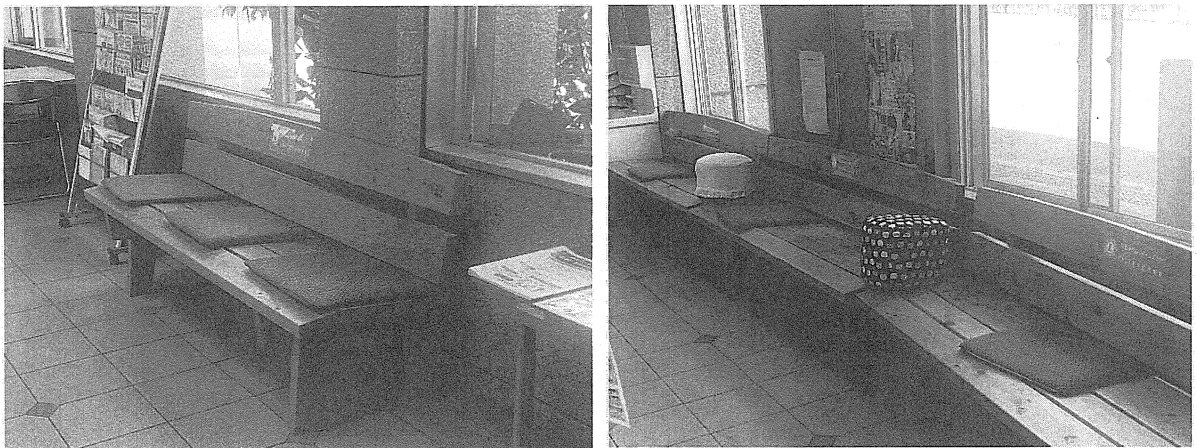


笠田公民館駐車場

参考資料 3



庁舎玄関（点字ブロックも音声案内等が設置されていない）

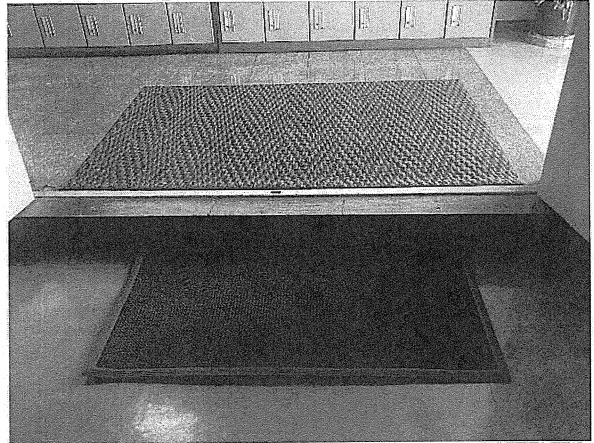


紀州材を使用したベンチ（盲導犬が待機場所や、手すりがない）

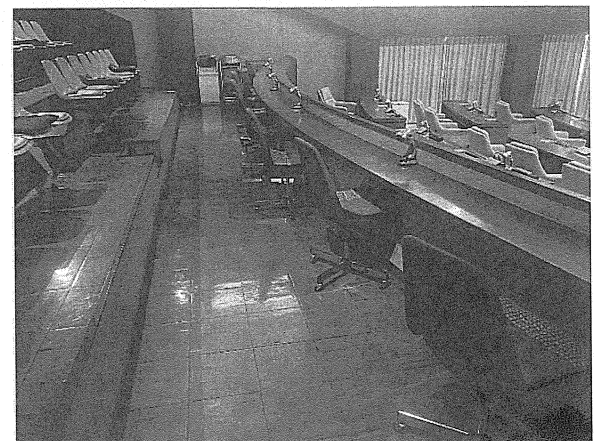
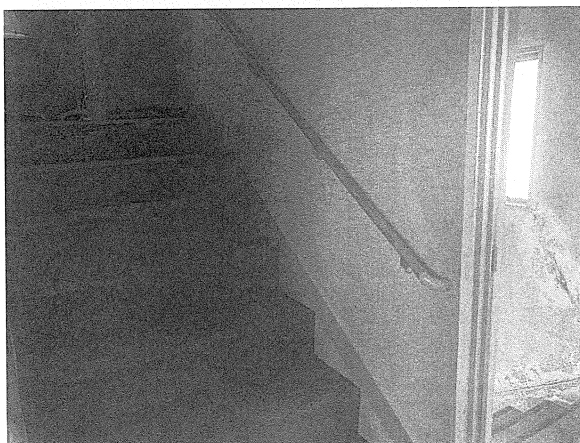
参考資料 4



狭い階段

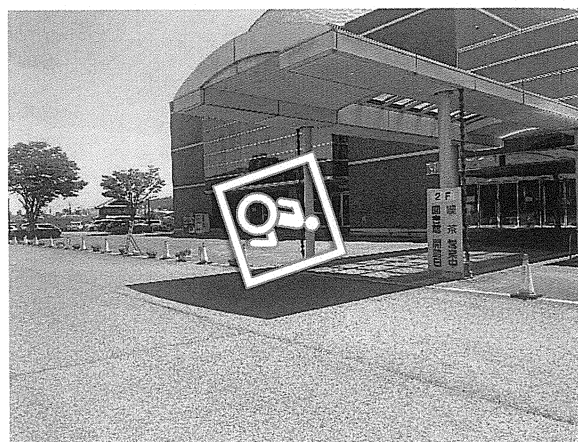
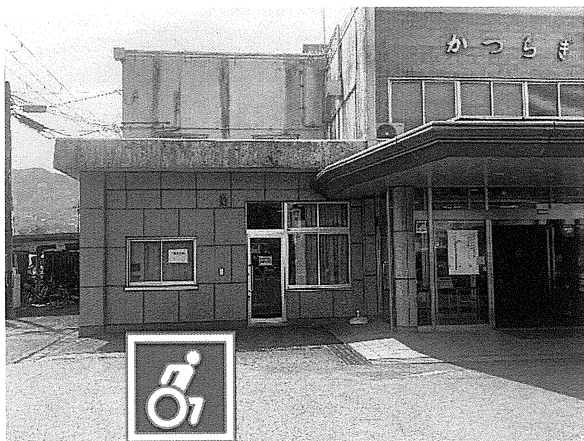


高さ15cmもある段差



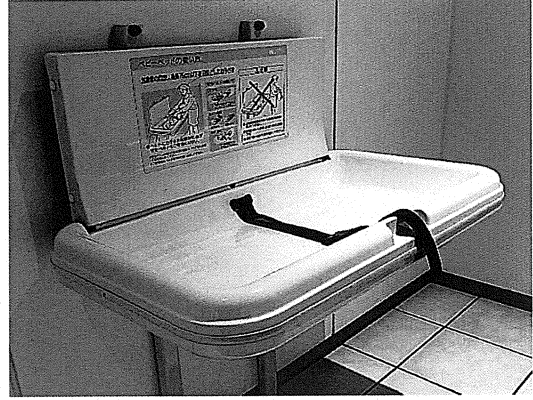
傍聴席は広いが、議場までは、狭い通路と階段がある

参考資料5



今ある既存の物を使い、障害者の方やすべての人に優しいスペース

参考資料 6



ベビーチェア、おむつ交換台



ユニバーサルデザインに対する、様々なピクトグラム